

LA SUISSE en train

**Trains
panoramiques
& vacances en Suisse**

Glacier Express, Bernina Express
et autres échappées inoubliables.

Le train:
un geste pour
le climat!

GOLDENPASS PANORAMIC

» Lucerne – Interlaken – Montreux



GOLDENPASS EXPRESS

» Lucerne – Interlaken – Montreux



GOLDENPASS BELLE ÉPOQUE

» Lucerne – Interlaken – Montreux



GLACIER EXPRESS

» Zermatt – St. Moritz



GLACIER PULLMAN EXPRESS

» Zermatt – St. Moritz



GLACIER EXPRESS – EXCELLENCE CLASS

» Zermatt – St. Moritz



NOS DESTINATIONS

Tourisme durable.....4-5

TRAINS PANORAMIQUES

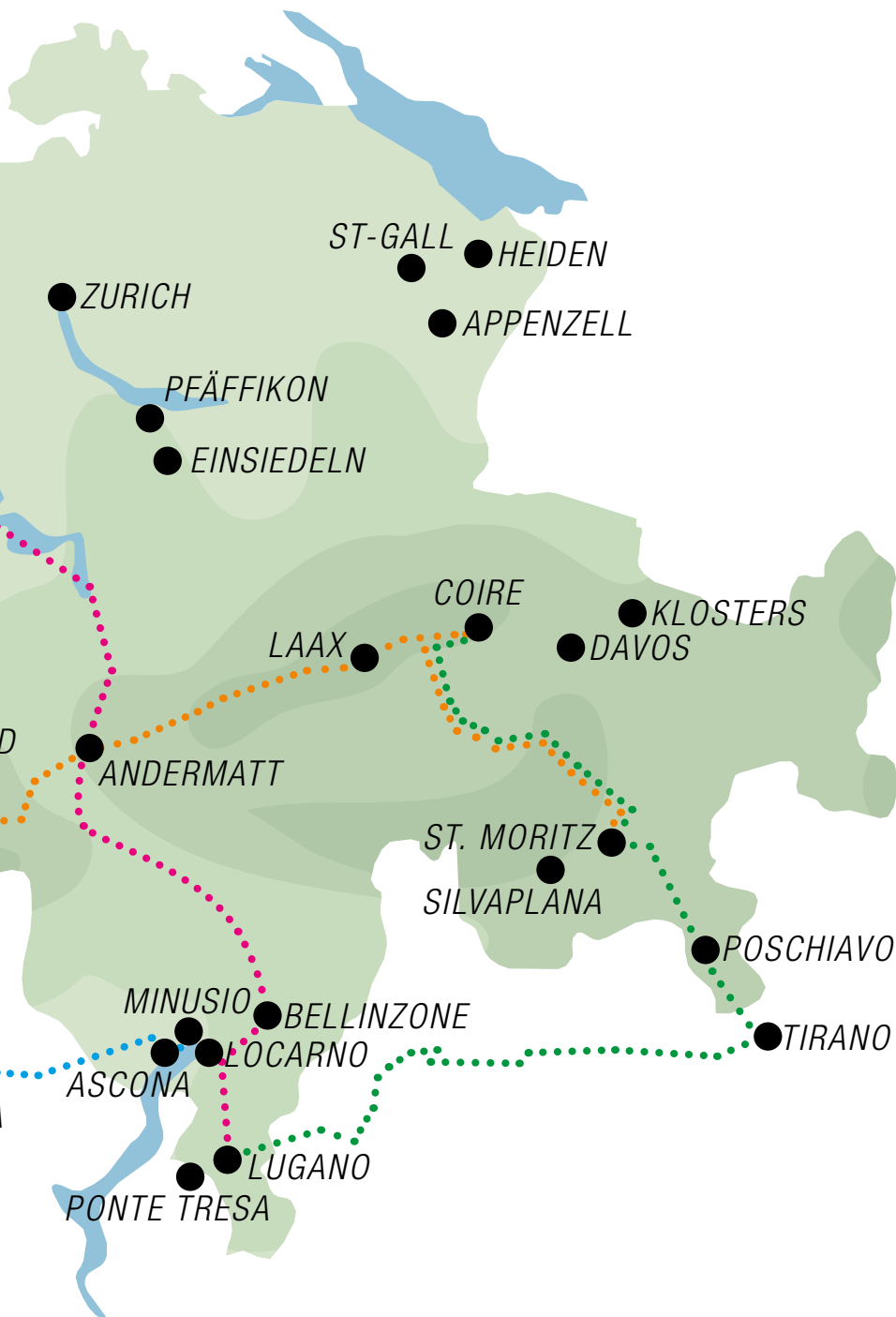
Glacier Express	6-9
Bernina Express	10-12
Glacier- et Bernina Express	13
Alpine Cruise Grisons.....	14
Grand Train Tour of Switzerland	16-18
Gotthard Panorama Express	20
GoldenPass Line	22-24
BLS Lötschberger + Centovalli	26

TOUR EN VOITURE

Grand Tour of Switzerland –	
Tour de l'Ouest en voiture	19

HÔTELS

Appenzell	61
Ascona	49
Bâle	64
Bellinzone	49
Berne	52-53
Brienz	33-34
Brigue	31
Coire	41
Davos	42
Einsiedeln	62
Genève	56-57
Grindelwald	34
Heiden	63
Hilterfingen	35
Interlaken	35
Klosters.....	40
Laax	40
Lausanne	59
Locarno	47-48
Lugano	45-46
Lucerne.....	54-55
Minusio	49
Montreux Riviera	58-59
Oberdorf.....	37
Pfäffikon	51
Ponte Tresa	46
Poschivao	42
Silvaplana	42
Soleure	36-37
St-Gall	60-61
Saint-Moritz	39-40
Tirano (Italie)	43
Täsch	31
Wengen	34
Zermatt	29-31
Zurich	50-51



GOTTHARD PANORAMA EXPRESS

» Lucerne – Lugano



© SBB CFF FFS

BLS LÖTSCHBERGER / TRAIN DES CENTOVALLI

» Berne – Domodossola – Locarno



BERNINA EXPRESS

» Coire / Saint-Moritz – Tirano – Lugano



© Railphoto.com/Andrea Biondi

WINDOW TO THE SWISS ALPS

De Zermatt à St. Moritz par 291 ponts, 91 tunnels ainsi que le col de l'Oberalp, le plus haut point, à 2033 mètres: le trajet à bord du Glacier Express est le grand classique des voyages panoramiques à travers la Suisse et un moment fort inoubliable quelle que soit la saison.

Montez à bord!

www.glacierexpress.ch



NOTRE CLASSIFICATION DES HÔTELS

Un gage de qualité: les hôtels et locations de vacances que nous vous proposons font l'objet d'une sélection minutieuse et d'un contrôle régulier. Sur la base de la classification officielle (1* à 5*), nous avons établi notre propre appréciation tenant compte des différences constatées au sein d'une même catégorie.

- ★★★★★ **Catégorie luxe**
Grand confort, espace généreux, décoration recherchée, service de qualité et situation privilégiée: ces adresses satisfont les plus exigeants.
- ★★★★ **Catégorie supérieure**
Confort, espace, nombreux services – ces hôtels ou résidences sont pourvus d'un équipement complet et de qualité.
- ★★★ **Catégorie moyenne**
Confort et service d'un bon niveau, équipement moderne et fonctionnel.
- ★★ **Catégorie standard**
Logements simples et fonctionnels convenant à une clientèle sans grande exigence en matière de confort et de services.

NOS LABELS

-  **Prestige**
L'hospitalité avec un grand H: ces hôtels de renommée internationale allient luxe, tradition et service irréprochable.
-  **Family**
Infrastructures et animations font le bonheur des enfants – et de leurs parents.
-  **Favorite**
Très appréciées de notre clientèle, ces adresses vous sont recommandées tout particulièrement.
-  **Wellness**
Détente et cocooning: profitez d'équipements et services dédiés à votre bien-être.
-  **Engage**
Ces établissements s'engagent pour un tourisme durable.

ASSURANCE COVID-19 + ANNULATION ET AIDE SOS

En collaboration avec l'Européenne Assurances Voyages (ERV), nous vous proposons une protection de voyage adaptée à vos besoins: couverture Covid-19 en cas de quarantaine imprévue ou d'infection au Covid-19, assurance annulation + aide SOS au cas où vous devriez renoncer au voyage pour cause de maladie, accident, décès, etc. L'aide SOS inclut l'assistance en cas d'urgence au cours du voyage et le rapatriement ou les frais de retour anticipé en cas de nécessité.

Par exemple, l'assurance City avec couverture de base Covid-19 coûte, selon le prix du voyage:

prix total par personne jusqu'à CHF 800.–	CHF 39.–
prix total par personne jusqu'à CHF 1500.–	CHF 64.–
prix total par personne jusqu'à CHF 2500.–	CHF 79.–

PREX

Les prix dans ce catalogue sont des exemples indicatifs par personne en CHF, relevés lors de la publication (novembre 2023) pour un départ le 21.04.2024, 1 nuit en chambre double avec petit déjeuner (sauf mention contraire). Les forfaits avec voyage en train incluent les billets aller-retour en 2^e classe avec l'abonnement demi-tarif. Les forfaits avec voyage en avion incluent un bagage à main, un supplément étant appliqué pour les bagages en soute. La taxe de séjour prélevée dans la plupart des localités est à payer sur place. Les prix sont dynamiques donc actualisés en permanence; votre **agence de voyages** habituelle ou notre site **railtour.ch** vous renseigne sur les tarifs en vigueur au moment de votre réservation pour les dates choisies.

VOYAGES EN GROUPE

Entreprise, association, club ou groupe d'amis: dès 10 personnes, nous élaborons votre voyage sur mesure. Quels que soient votre destination et vos centres d'intérêt: profitez de notre savoir-faire de spécialiste et de notre carnet d'adresses!

CONDITIONS GÉNÉRALES DE VOYAGE ET DE CONTRAT

Avec votre réservation, vous acceptez nos conditions générales de vente, à consulter sur <https://www.railtour.ch/AGB-fr/>



RÉSERVEZ ET VOYAGEZ EN SÉCURITÉ

VOS AVANTAGES

- + Conseil personnalisé par nos expert(e)s en voyage
- + Interlocuteur ou interlocutrice dédié(e) même en cas de réservation en ligne
- + Assistance en cas d'imprévus – avant, pendant et après votre voyage
- + 50 ans d'expérience dans l'organisation de voyages
- + Expertise reconnue dans le domaine des voyages en train
- + Service Help 24! – Une aide rapide en cas d'urgence, 7 jours/7, 24 heures/24
- + Possibilité de report ou annulation sans frais pour la plupart de nos offres
- + Membre du Fonds de garantie de la branche suisse du voyage – vos paiements sont sécurisés

VOYAGE RESPONSABLE

Voyager de manière responsable, c'est être conscient de l'impact de nos voyages sur l'environnement, sur les populations et l'économie des pays visités. Cela signifie planifier ses vacances et escapades en connaissance de cause, qu'il s'agisse de la destination, de la durée, du mode de transport et de l'hébergement.

LE DÉVELOPPEMENT DURABLE CHEZ FRANTOUR-RAILTOUR

Leader en Suisse pour les voyages en train, Frantour-railtour s'engage depuis plus de 50 ans pour le tourisme ferroviaire en Europe. Nous vous proposons un mode de transport respectueux de l'environnement. De même, nous encourageons nos équipes à privilégier le rail pour les trajets domicile-travail et les déplacements professionnels. «Le train: un geste pour le climat!» est un slogan que nous vivons au quotidien.

Notre entreprise a pour objectif d'agir concrètement en faveur du développement durable et de la décarbonation. Cet engagement se traduit par l'élargissement de notre gamme de produits responsables, une transparence accrue en matière de durabilité dans le secteur du voyage, la sensibilisation de nos équipes et l'aménagement d'un environnement de travail écoresponsable.

Afin de progresser en permanence et de respecter les exigences de qualité les plus élevées, nous sommes soumis à des contrôles externes. D'une part en tant que détenteur de la certification ISO 14001 fixant les normes internationales du management environnemental. D'autre part en tant que participant au programme suisse de développement durable «Swisstainable», dans le cadre duquel nous avons obtenu le niveau III – leading.

NOTRE LABEL POUR UN TOURISME DURABLE

Les prestations répondant à une approche de développement durable sont marquées du label «engage – people & planet» dans notre Travelshop. Ce label

propre à DER-Touristik Suisse et à ses spécialistes indique quelles prestations correspondent aux normes officielles de durabilité. «engage» est synonyme d'engagement commun pour un tourisme responsable. Le label «engage» tient compte de normes de certification externes, validées par le Global Sustainable Tourism Council (GSTC).

NOTRE INITIATIVE EN FAVEUR DU CLIMAT RE:PLANT CITIES!

En tant qu'entreprise, nous voulons apporter notre contribution active à la lutte contre le dérèglement climatique. C'est pourquoi nous avons lancé l'initiative re:plant cities! Pour chaque dossier réservé, CHF 2.– sont reversés à un projet de désimperméabilisation dans la ville de Berne. Il consiste à remplacer des surfaces asphaltées par des revêtements naturels. Cela permet aux plantes de pousser, à l'eau de pluie de s'infiltrer et contribue de manière avérée à l'amélioration du microclimat. Avec vous, nous rendons les villes plus vertes.



POUR UN TOURISME RESPONSABLE

Le voyage est notre passion et nous sommes convaincus qu'il est possible de pratiquer un tourisme responsable. En choisissant sciemment nos destinations, la durée de nos voyages, le mode de transport ainsi que l'hébergement, nous pouvons tous contribuer à ce que les générations futures profitent elles-aussi des beautés de notre monde.

Ce sujet nous tenant à cœur, nous appliquons les cinq principes suivants:

- 1 **promouvoir le train plutôt que l'avion, pour limiter l'empreinte carbone**
- 2 **permettre un choix responsable grâce à des prestations ciblées**
- 3 **créer de la transparence à travers notre label «engage»**
- 4 **sensibiliser notre clientèle et notre personnel**
- 5 **progresser en développant notre offre et nos pratiques**





engage

people & planet

DES VOYAGES PLUS RESPONSABLES

Comment voyager de manière plus responsable? Cela commence par un choix éclairé des prestations. Vous trouverez ci-après trois exemples de forfaits pour lesquels transport et hébergement ont été sélectionnés en fonction de leur durabilité. Bien sûr, vous avez la possibilité de composer votre propre voyage responsable en optant pour le train, mode de transport plus vertueux, et l'un de nos hôtels œuvrant concrètement en faveur du développement durable, signalés par le label «engage».



Saint-Moritz – Mettez-vous au vert

En randonnée ou à vélo, immergez-vous en journée dans les magnifiques paysages de l'Engadine. Le soir venu, flânez dans les ruelles piétonnes du célèbre village.

Séjournes 2 nuits ou plus à l'éco-hôtel Hauser à Saint-Moritz. Pour un panorama à couper le souffle, montez en téléphérique jusqu'à la Diavolezza. A 3000 m d'altitude, dame nature vous livre l'un de ses plus beaux spectacles: un panorama impressionnant, du Piz Palù au Piz Bernina.

Éco-bon plan

- » Train 2^e classe de/à Lausanne avec abo demi-tarif
- » 2 nuits à l'hôtel Hauser 3*, en chambre double avec petit déjeuner
- » Billet pour les Oberengadiner Bergbahnen

Prix par personne: dès CHF 395.–



Zurich – Métropole de charme

Flânez dans la vieille ville, détendez-vous au bord du lac ou lors d'un tour en bateau, savourez une gastronomie d'ici et d'ailleurs. Une métropole certes, mais de charme.

Une oasis de calme et de charme: découvrez le parc Rechberg, magnifique jardin baroque. Le soir venu, tournez le regard vers le cosmos et les étoiles à l'observatoire public Urania: une visite passionnante à faire du jeudi au samedi à 20h.

Éco-bon plan

- » Train 2^e classe de/à Lausanne avec abo demi-tarif
- » 2 nuits à l'hôtel Schweizerhof 4*, en chambre double avec petit déjeuner
- » Tour guidé à pied dans la vieille ville (2h)

Prix par personne: dès CHF 661.–



Gstaad – Chic et durable

300 km de sentiers de randonnée vous attendent autour de Gstaad, de magnifiques paysages avec ces douces vallées surmontées des hauts sommets alpins.

Au Glacier 3000, un pont suspendu de 107 m de long et 80 cm de large relie désormais le sommet inférieur («View Point») au sommet principal (Scex Rouge), 5 mètres plus haut. La vue sur le Cervin, le Mont-Blanc, l'Eiger, le Mönch et la Jungfrau est stupéfiante!

Éco-bon plan

- » Train 2^e classe de/à Lausanne avec abo demi-tarif
- » 2 nuits à l'hôtel The Alpina 5*, en chambre double Deluxe avec petit déjeuner
- » Excursion Glacier 3000

Prix par personne: dès CHF 1228.–



GLACIER EXPRESS

De Saint-Moritz à Zermatt, le train panoramique Glacier Express franchit 291 ponts, 91 tunnels et grimpe jusqu'à 2033 mètres au col de l'Oberalp. Une fantastique échappée à travers les Alpes!

Cette merveilleuse échappée en train à travers les Alpes suisses offre une succession de temps forts et de panoramas grandioses. Entre Saint-Moritz et Zermatt, le Glacier Express franchit pas moins de 291 ponts, 91 tunnels, le viaduc de Landwasser, les gorges du Rhin, le col de l'Oberalp à 2033 mètres d'altitude. À bord de voitures confortables de nouvelle génération, les 8 heures de trajet passent très vite tant le spectacle est captivant; vous en profitez pleinement à travers les larges baies vitrées. Les commentaires par audio-guide et un service de restauration à la place ponctuent agréablement le voyage.

La classe Excellence se distingue par un confort et des services haut de gamme: voiture au beau design alpin contemporain, fauteuils généreux tous situés côté fenêtre, bar et personnel de bord dédiés, menu régional de plusieurs plats vins inclus, boissons à discrétion.

Un voyage à bord du Glacier Express est une expérience unique, à vivre été comme hiver. Choisissez parmi nos différentes offres de voyage, chaque variante pouvant être prolongée et adaptée selon vos souhaits. Et réservez sans tarder, les places sont convoitées!

Glacier Express

Tous les jours: 9.12.23–12.10.24 + 14.12.24–1.4.25



Glacier Express – Excellence Class

La classe Excellence du Glacier Express invite à une luxueuse parenthèse sur rails. Dotée de seulement 20 places assises, elle offre un haut niveau de service et un design moderne. Le voyage s'effectue avec un billet de première classe.

» **Inclus dans le prix:** place garantie côté fenêtre, personnel de bord dédié aux petits soins, espace bar, tablette numérique avec infotainment, boisson de bienvenue, menu régional à plusieurs plats avec vins, tea time, boissons soft à discrétion, café, etc.

» **Quand:** selon l'horaire. **Durée:** 8 heures.

Prix par personne: dès CHF 470.–

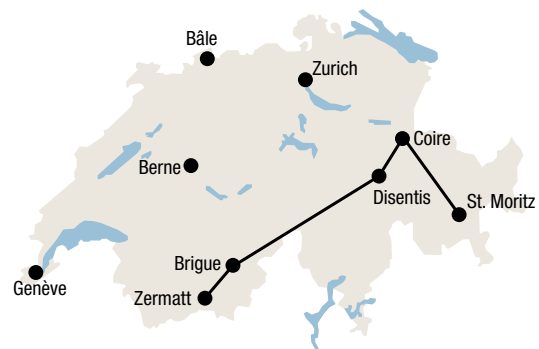


Glacier Express – Repas de midi / du soir

Plaisir des yeux, mais aussi des papilles: lors du voyage à bord du Glacier Express, un service de restauration est proposé le midi et le soir. Le menu de 3 plats est préparé à bord à base de produits locaux et servi à la place. La réservation est vivement conseillée.

» **Quand:** selon l'horaire, à bord de chaque train Glacier Express.

Prix par personne: dès CHF 54.– hors boissons



GLACIER EXPRESS

Saint-Moritz – Glacier Express – Zermatt

Durée: 3 jours / 2 nuits

1^{er} jour: arrivée à Saint-Moritz

Voyage en train jusqu'à Saint-Moritz. Symbole de style et d'élégance dans un magnifique décor de montagnes, la célèbre station des Grisons offre à la fois culture, sports et repos. Prévoyez une excursion à la Diavolezza: le téléphérique vous transporte à près de 3000 mètres pour un fascinant panorama sur les glaciers et le Piz Bernina, la plus haute montagne des Alpes orientales. Logement à Saint-Moritz.

2^e jour: Glacier Express Saint-Moritz – Zermatt (8h)

Petit déjeuner à l'hôtel. Aujourd'hui, vous embarquez à bord du mythique Glacier Express pour un impressionnant voyage à travers les Alpes suisses, de Saint-Moritz à Zermatt: 8 heures d'un trajet spectaculaire au cours duquel le train traverse 291 ponts, 91 tunnels et grimpe jusqu'à 2033 m au col de l'Oberalp. Le grand spectacle de la nature est au rendez-vous tout au long du parcours, alternant sommets enneigés, vallées profondes, cascades et forêts, riantes prairies et villages pittoresques. Logement à Zermatt.

3^e jour: Zermatt et voyage de retour

Petit déjeuner à l'hôtel. Profitez de la journée dans la charmante station de Zermatt au pied du célèbre Mont Cervin ou empruntez le plus haut train à crémaillère d'Europe jusqu'au Gornergrat. Par d'impressionnants ponts, galeries et tunnels, vous gagnez le sommet où un panorama époustouflant s'offre à vous: le Mont Cervin, le Mont-Blanc et un chapelet d'autres sommets enneigés de plus de 4000 mètres. Ceux qui souhaitent aller encore plus haut opteront pour l'excursion Matterhorn Glacier Paradise. Voyage de retour individuel.

L'itinéraire peut s'effectuer en sens inverse.

Prix par personne dès

CHF **493.-**

Dates de voyage: 9.12.23–12.10.24 + 14.12.24–1.4.25

Zermatt – Glacier Express – Coire

Durée: 2 jours / 1 nuit

1^{er} jour: arrivée à Zermatt

Voyage en train jusqu'à Zermatt. Profitez de la charmante station de Zermatt au pied du célèbre Mont Cervin ou empruntez le plus haut train à crémaillère d'Europe jusqu'au Gornergrat. Par d'impressionnants ponts, galeries et tunnels, vous gagnez le sommet où un panorama époustouflant s'offre à vous: le Mont Cervin, le Mont-Blanc et un chapelet d'autres sommets enneigés de plus de 4000 mètres. Ceux qui souhaitent aller encore plus haut opteront pour l'excursion Matterhorn Glacier Paradise. Logement à Zermatt.

2^e jour: Glacier Express Zermatt – Coire et voyage de retour

Petit déjeuner à l'hôtel. Aujourd'hui, vous embarquez à bord du mythique Glacier Express pour un impressionnant voyage à travers les Alpes suisses, de Zermatt à Coire: 5h30 d'un trajet spectaculaire au cours duquel le train traverse de nombreux ponts, tunnels et le col de l'Oberalp à 2033 m d'altitude. Le grand spectacle de la nature est au rendez-vous tout au long du parcours, alternant sommets enneigés, vallées profondes, cascades et forêts, riantes prairies et villages pittoresques. Plus ancienne ville de Suisse et capitale du canton des Grisons, Coire mérite largement une halte avec sa vieille ville pittoresque, entièrement piétonne, et de nombreuses boutiques. Le samedi, l'animation bat son plein sur le marché paysan. Voyage de retour individuel depuis Coire.

L'itinéraire peut s'effectuer en sens inverse.

Prix par personne dès

CHF **341.-**

Dates de voyage: 9.12.23–12.10.24 + 14.12.24–1.4.25

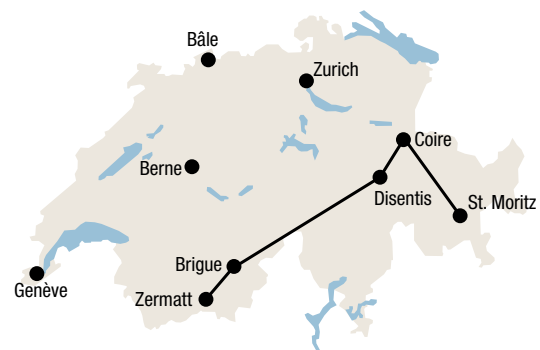
HIGHLIGHTS

- » Le Glacier Express, célèbre train panoramique
- » Le site de Jungfrau-Aletsch, patrimoine mondial de l'UNESCO
- » Les lignes de l'Albula et de la Bernina des Chemins de fer rhétiques, patrimoine mondial de l'UNESCO
- » Les gorges du Rhin, le Grand Canyon suisse
- » Saint-Moritz, élégante station alpine, berceau des sports d'hiver
- » Zermatt, charmante station sans voitures au pied du Mont Cervin
- » Coire, plus ancienne ville de Suisse, capitale des Grisons

INCLUS DANS LES PRIX

- » Voyage en train 2^e classe, base demi-tarif
- » Réservation des places assises à bord du Glacier Express
- » 1 nuit à Saint-Moritz, hôtel 3*, chambre double standard avec petit déjeuner (tour 3 jours / 2 nuits)
- » 1 nuit à Zermatt, hôtel 3*, chambre double standard avec petit déjeuner





HIGHLIGHTS

- » Le Glacier Express et sa luxueuse Excellence Class
- » Le site de Jungfrau-Aletsch, patrimoine mondial de l'UNESCO
- » Les lignes de l'Albula et de la Bernina des Chemins de fer rhétiques, patrimoine mondial de l'UNESCO
- » Les gorges du Rhin, le Grand Canyon suisse
- » Saint-Moritz, élégante station alpine, berceau des sports d'hiver
- » Zermatt, charmante station sans voitures au pied du Mont Cervin

GLACIER EXPRESS EXCELLENCE CLASS

Saint-Moritz – Glacier Express Excellence Class – Zermatt

Durée: 5 jours / 4 nuits

1^{er} jour: arrivée à Saint-Moritz

Voyage en train jusqu'à Saint-Moritz. Selon le temps à disposition, visites et excursions optionnelles. Logement à Saint-Moritz.

2^e jour: Saint-Moritz

Petit déjeuner à l'hôtel. Profitez d'une journée entière à Saint-Moritz. En été, nos hôtels à Saint-Moritz vous offrent la libre utilisation des remontées mécaniques de Haute-Engadine. Prenez par exemple le téléphérique pour la Diavolezza, une bien belle excursion qui mène au plus près du Piz Bernina, la plus haute montagne des Alpes orientales. Le panorama sur les glaciers y est tout simplement splendide. Logement à Saint-Moritz.

3^e jour: Glacier Express Saint-Moritz – Zermatt (8h)

Petit déjeuner à l'hôtel. Aujourd'hui, vous embarquez pour le point culminant de votre voyage: une impressionnante traversée des Alpes suisses à bord du mythique Glacier Express, en classe Excellence. De Saint-Moritz à Zermatt: 8 heures d'un trajet spectaculaire au cours duquel le train franchit pas moins de 291 ponts, 91 tunnels et grimpe jusqu'à 2033 m au col de l'Oberalp. Le grand spectacle de la nature est au rendez-vous tout au long du parcours. Aux premières loges dans votre voiture panoramique, vous profitez pleinement des somptueux panoramas, du

confort et des services exclusifs de la classe Excellence. Logement à Zermatt.

4^e jour: Zermatt

Petit déjeuner à l'hôtel. Appréciez la charmante station de Zermatt au pied du célèbre Mont Cervin. Empruntez le train à crémaillère jusqu'au Gornergrat d'où un panorama époustouflant s'offre à vous: le Cervin, le Mont-Blanc et un chapelet d'autres sommets enneigés de plus de 4000 mètres. Vous pouvez aller plus haut encore: le téléphérique du Matterhorn Glacier Paradise vous mène au pied des glaces éternelles, à 3883 mètres. Logement à Zermatt.

5^e jour: Zermatt et voyage de retour

Petit déjeuner à l'hôtel. Temps libre à Zermatt et voyage de retour individuel.

L'itinéraire peut s'effectuer en sens inverse.

Prix par personne dès

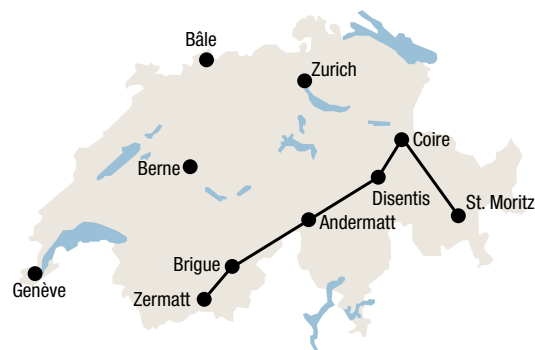
CHF **1650.-**

Dates de voyage: 9.12.23–24.3.24 + 13.4–12.10.24 + 14.12.24–1.4.25

INCLUS DANS LES PRIX

- » Voyage en train 1^{re} classe, base demi-tarif
- » Réservation des places assises à bord du Glacier Express en classe Excellence
- » Siège côté fenêtre, service de concierge, tablette info-tainment, boisson de bienvenue, repas de midi soigné avec menu de plusieurs plats vins inclus, tea time, soft drinks, eau minérale, café
- » 2 nuits à Saint-Moritz, hôtel 4*, chambre double standard avec petit déjeuner
- » 2 nuits à Zermatt, hôtel 4*, chambre double standard avec petit déjeuner





HIGHLIGHTS

- » Voyage en train à travers les Alpes suisses sur les traces du légendaire «Orient Express»
- » Le site de Jungfrau-Aletsch, patrimoine mondial de l'UNESCO
- » Les lignes de l'Albula et de la Bernina des Chemins de fer rhétiques, patrimoine mondial de l'UNESCO
- » Les gorges du Rhin, le Grand Canyon suisse
- » Saint-Moritz, élégante station alpine, berceau des sports d'hiver
- » Zermatt, charmante station sans voiture au pied du Cervin

GLACIER PULLMAN EXPRESS

Saint-Moritz – Glacier Pullman Express – Andermatt – Glacier Pullman Express – Zermatt

Durée: 4 jours / 3 nuits

1^{er} jour: arrivée à Saint-Moritz

Voyage en train jusqu'à Saint-Moritz. Dans son bel écrin naturel, la célèbre station des Grisons incarne luxe et discrétion; elle séduit par ses nombreuses activités de loisirs, sportives et culturelles. Logement à Saint-Moritz.

2^e jour: Glacier Pullman Express jusqu'à Andermatt (9h50)

Petit déjeuner à l'hôtel. Aujourd'hui, vous voyagez à bord du Glacier Pullman Express «Private de Luxe Train» jusqu'à Andermatt. La première étape de ce voyage inoubliable vous mène à Thusis. De là, le car postal vous conduit à Zillis à l'église Saint-Martin pour une visite guidée. De retour à bord du Glacier Pullman Express, un délicieux repas de midi est servi dans la voiture-restaurant entre Thusis et Disentis. Par les gorges du Rhin, vous gagnez Disentis pour la visite du monastère. Enfin, par le col de l'Oberalp (2033 m), vous atteignez Andermatt. Logement à Andermatt.

3^e jour: Glacier Pullman Express jusqu'à Zermatt (9h50)

Après le petit déjeuner à l'hôtel, suite du voyage à bord du Glacier Pullman Express jusqu'à Realp (1538 m). Changement de train pour une promenade en train à vapeur de la Furka: la locomotive, vieille de plus de 100 ans, grimpe le long des eaux tumultueuses de la Furkareuss jusqu'à la gare de la Furka (2163 m), puis redescend vers Oberwald (1377 m). Continuation en Glacier Pullman Express jusqu'à Fiesch, puis en téléphérique

jusqu'à l'Eggishorn (2878 m) et son point de vue unique: à vos pieds s'étend l'impressionnant glacier d'Aletsch, au cœur du site d'Aletsch inscrit au patrimoine mondial de l'UNESCO. Repas de midi à Fiescheralp (2927 m), vous dégustez de délicieuses spécialités suisses comme la fondue au fromage ou la raclette. Continuation du voyage vers Zermatt. Logement à Zermatt.

4^e jour: Zermatt et voyage de retour

Petit déjeuner à l'hôtel. Profitez d'une journée libre à Zermatt. Voyage de retour individuel.

L'itinéraire peut être effectué en sens inverse; à Fiescheralp apéro riche inclus au lieu du repas de midi, tour de ville à Coire inclus au lieu de la visite de l'église St-Martin à Zillis.

Prix par personne dès

CHF **1740.-**

Dates de voyage: Saint-Moritz - Zermatt: 20-23.6.24 + 18-21.7.24 + 19-22.9.24

Dates de voyage: Zermatt - Saint-Moritz: 22-25.6.24 + 20-23.7.24 + 21-24.9.24





BERNINA EXPRESS

Embarquez pour un spectaculaire voyage à travers les Alpes à bord du Bernina Express. 55 tunnels, près de 200 ponts et 2253 m d'altitude au plus haut: les lignes de l'Albula et de la Bernina cumulent les prouesses d'ingénierie ferroviaire. Rien de surprenant à ce qu'elles soient inscrites au patrimoine mondial de l'UNESCO!

Le train panoramique Bernina Express emprunte la ligne ferroviaire la plus haute des Alpes, au tracé spectaculaire. De Saint-Moritz, il grimpe à l'assaut des sommets jusqu'au col de la Bernina, son point culminant à 2253 m, puis redescend jusqu'à Tirano en Italie, bravant les reliefs et les dénivellés, épousant une nature grandiose. Inscrit au patrimoine mondial de l'UNESCO, le tracé entre Thusis, Val Poschiavo et Tirano est jalonné d'ouvrages d'art remarquables, véritables prouesses techniques, tels le viaduc en courbe de Landwasser et le viaduc hélicoïdal de Brusio.

Le voyage à bord du Bernina Express est un spectacle de tous les instants; aux premières loges derrière les hautes baies vitrées, vous en profitez pleinement. 55 tunnels, 196 ponts, 3 lacs alpins, des chaînes de montagnes à couper le souffle sans oublier les pittoresques vallées et villages: en 4 heures, cette lente croisière ferroviaire enchaîne les temps forts, vous tenant en haleine du début à la fin.

De Tirano, le bus Bernina Express permet de rejoindre Lugano via la Valteline et les lacs de Côme et Lugano. Vous complétez ainsi un voyage unique, des majestueux glaciers alpins aux palmiers méditerranéens.

Bernina Express

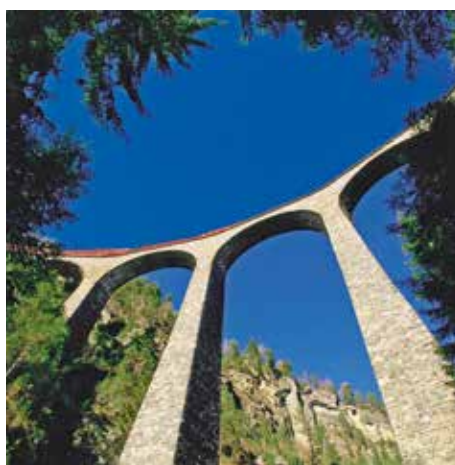
Tous les jours: Coire – Pontresina – Tirano – Pontresina – Coire (correspondance St. Moritz-Pontresina ou v.v. en train régional)

11.5–27.10.24: Saint-Moritz – Tirano – Saint-Moritz

Bus Bernina Express

Je–Di: 15.2–24.3.24 + 31.10–24.11.24

Tous les jours: 28.3–27.10.24



Bien du Patrimoine mondial – Lignes de l'Albula et de la Bernina des Chemins de fer rhétiques

Inscrit au patrimoine mondial de l'UNESCO, le tracé de 122 kilomètres entre Thusis et Tirano est un chef-d'œuvre de l'âge d'or des chemins de fer. Il illustre l'alliance en parfaite harmonie de la nature et de la technologie. Pour en savoir plus sur le patrimoine mondial de l'UNESCO en Suisse, consultez le site www.whes.ch.



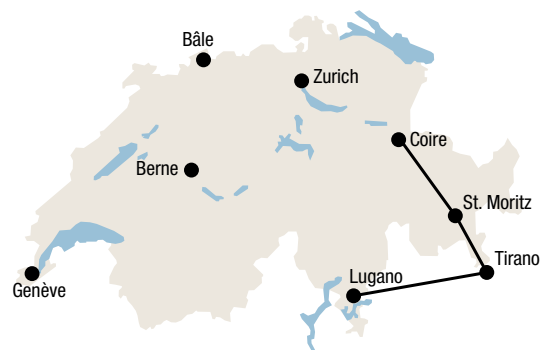
Gotthard Panorama Express

Un voyage unique combinant train et bateau: vous voyagez de Lugano à Flüelen par la ligne ferroviaire panoramique du Gotthard, puis en bateau sur le lac des Quatre-Cantons jusqu'à Lucerne. Le Gotthard Panorama Express conduit des voitures de 1^{re} classe, toutes avec larges fenêtres panoramiques. Le voyage peut également être réservé en sens inverse.

» **Quand:** du 20.4 au 20.10.24, du mardi au dimanche.

Durée: 5½ heures.

Prix par personne: dès CHF 30.– (réservation de places assises)



BERNINA EXPRESS

Saint-Moritz – Bernina Express – Lugano

Durée: 3 jours / 2 nuits

1^{er} jour: arrivée à Saint-Moritz

Voyage en train jusqu'à St.-Moritz. Temps libre selon l'heure d'arrivée. Symbole de style et d'élégance dans un magnifique décor de montagnes, la célèbre station des Grisons offre à la fois culture, sports et repos. Prévoyez une excursion à la Diavolezza: le téléphérique vous transporte à près de 3000 mètres pour un fascinant panorama sur les glaciers et le Piz Bernina, la plus haute montagne des Alpes orientales. Logement à Saint-Moritz.

2^e jour: Bernina Express Saint-Moritz - Lugano (8h)

Petit déjeuner à l'hôtel. Aujourd'hui, vous embarquez à bord du Bernina Express des Chemins de fer rhétiques. Des glaciers scintillants jusqu'à Tirano en Italie, la voie ferrée la plus haute des Alpes relie le nord et le sud de l'Europe de manière spectaculaire. Inscrites au patrimoine mondial de l'UNESCO, les lignes de l'Albula et de la Bernina cumulent les prouesses d'ingénierie ferroviaire comme le viaduc hélicoïdal de Brusio. À Tirano, vous avez le temps pour un repas de midi ou une promenade dans la petite ville avant de poursuivre le voyage en bus Bernina Express à travers la Valteline et le long du lac de Côme jusqu'à Lugano. Logement à Lugano.

3^e jour: Lugano et voyage de retour

Petit déjeuner à l'hôtel. Prévoyez un peu de temps à Lugano pour une promenade au bord du lac et dans la vieille ville. Comme Paul Klee, Franz Kafka, Hermann Hesse et même Giacomo Casanova, vous succomberez au charme de ce coin de paradis aux accents d'Italie. Nous vous recommandons également une excursion en train à crémaillère jusqu'au Monte Generoso pour un splendide panorama, l'un des plus beaux du Tessin. Voyage de retour individuel.

L'itinéraire peut s'effectuer en sens inverse.

Prix par personne dès

CHF **420.-**

Dates de voyage: 15.2-24.3.24 + 28.3-27.10.24 + 31.10-24.11.24

Coire – Bernina Express – Lugano

Durée: 3 jours / 2 nuits

1^{er} jour: arrivée à Coire

Voyage en train jusqu'à Coire. Plus ancienne ville de Suisse et capitale du canton des Grisons, Coire mérite largement une halte avec sa vieille ville pittoresque, entièrement piétonne. Montez en téléphérique sur la montagne du Brambruesch, aux portes de la ville; la vue sur la vallée du Rhin est à couper souffle. Logement à Coire.

2^e jour: Bernina Express Coire - Lugano (9h)

Petit déjeuner à l'hôtel. Aujourd'hui, vous embarquez à bord du Bernina Express des Chemins de fer rhétiques. Des glaciers scintillants jusqu'à Tirano en Italie, la voie ferrée la plus haute des Alpes relie le nord et le sud de l'Europe de manière spectaculaire. Inscrites au patrimoine mondial de l'UNESCO, les lignes de l'Albula et de la Bernina cumulent les prouesses d'ingénierie ferroviaire comme le viaduc hélicoïdal de Brusio. À Tirano, vous avez le temps pour un repas de midi ou une promenade dans la petite ville avant de poursuivre le voyage en bus Bernina Express à travers la Valteline et le long du lac de Côme jusqu'à Lugano. Logement à Lugano.

3^e jour: Lugano et voyage de retour

Petit déjeuner à l'hôtel. Prévoyez un peu de temps à Lugano pour une promenade au bord du lac et dans la vieille ville. Comme Paul Klee, Franz Kafka, Hermann Hesse et même Giacomo Casanova, vous succomberez au charme de ce coin de paradis aux accents d'Italie. Nous vous recommandons également une excursion en train à crémaillère jusqu'au Monte Generoso pour un splendide panorama, l'un des plus beaux du Tessin. Voyage de retour individuel.

L'itinéraire peut s'effectuer en sens inverse.

Prix par personne dès

CHF **384.-**

Dates de voyage: 15.2-24.3.24 + 28.3-27.10.24 + 31.10-24.11.24

HIGHLIGHTS

- » Bernina Express, la plus haute transversale ferroviaire des Alpes
- » Les lignes de l'Albula et de la Bernina des Chemins de fer rhétiques, inscrites à l'UNESCO
- » Coire, plus ancienne ville de Suisse, capitale des Grisons
- » Tirano, sa vieille ville et le charme de l'Italie
- » Lugano et son lac, la Suisse aux accents d'Italie

INCLUS DANS LES PRIX

- » Voyage en train 2^e classe, base demi-tarif
- » Réservation des places assises à bord du Bernina Express
- » 1 nuit à Saint-Moritz ou Coire, hôtel 3*, chambre double standard avec petit déjeuner
- » 1 nuit à Lugano, hôtel 3*, chambre double standard avec petit déjeuner





HIGHLIGHTS

- » Bernina Express, la plus haute transversale ferroviaire des Alpes
- » Les lignes de l'Albula et de la Bernina des Chemins de fer rhétiques, inscrites à l'UNESCO
- » Tirano, sa vieille ville et le charme de l'Italie
- » Lugano et son lac, la Suisse aux accents d'Italie
- » Coire, la plus ancienne ville de Suisse

BERNINA EXPRESS

Coire – Bernina Express – Tirano – Lugano

Durée: 3 jours / 2 nuits

1^{er} jour: Bernina Express Coire - Tirano (4h15)

Voyage en train jusqu'à Coire. Poursuite du voyage avec le Bernina Express sur la ligne de l'Albula via Filisur, le col de la Bernina et le viaduc hélicoïdal près de Brusio jusqu'à Tirano en Italie. À bord du Bernina Express, vous appréciez une nature grandiose, les gorges du Rhin spectaculaires, la vallée sauvage de l'Albula, les paysages intacts de l'Engadine. Vous franchissez les ouvrages d'art remarquables, tunnels et viaducs, qui ont valu aux lignes de l'Albula et de la Bernina leur inscription au patrimoine mondial de l'UNESCO. Logement à Tirano.

2^e jour: Bernina Express Tirano - Lugano (3h)

Petit déjeuner à l'hôtel. Voyage à bord du bus Bernina Express à travers de magnifiques paysages de Tirano jusqu'au Tessin: par la Valteline, la vallée italienne formant un ample arc autour des montagnes grisonnes, par de petites villes puis le long du lac de Côme jusqu'à Lugano. Logement à Lugano.

3^e jour: Lugano et voyage de retour

Petit déjeuner à l'hôtel. Prévoyez un peu de temps à Lugano pour une promenade au bord du lac et dans la vieille ville. Comme Paul Klee, Franz Kafka, Hermann Hesse et même Giacomo Casanova, vous succomberez au charme de ce coin de paradis aux accents d'Italie. Nous vous recommandons également une excursion en train à crémaillère jusqu'au Monte Generoso pour un splendide panorama, l'un des plus beaux du Tessin. Voyage de retour individuel.

L'itinéraire peut s'effectuer en sens inverse.

Prix par personne dès

CHF **369.-**

Dates de voyage: 15.2-24.3.24 + 28.3-27.10.24 + 31.10-24.11.24

Coire – Bernina Express – Tirano – Coire

Durée: 3 jours / 2 nuits

1^{er} jour: arrivée à Coire

Voyage en train jusqu'à Coire. Plus ancienne ville de Suisse et capitale du canton des Grisons, Coire mérite largement une halte avec sa vieille ville pittoresque, entièrement piétonne. Montez en téléphérique sur la montagne du Brambruesch, aux portes de la ville; la vue sur la vallée du Rhin est à couper le souffle. Logement à Coire.

2^e jour: Bernina Express Coire - Tirano (4h15)

Petit déjeuner à l'hôtel. Aujourd'hui, vous embarquez à bord du Bernina Express des Chemins de fer rhétiques. Des glaciers scintillants jusqu'à Tirano en Italie, la voie ferrée la plus haute des Alpes relie le nord et le sud de l'Europe de manière spectaculaire, par les gorges du Rhin, la vallée sauvage de l'Albula et la splendide nature de l'Engadine. Inscrites au patrimoine mondial de l'UNESCO, les lignes de l'Albula et de la Bernina cumulent les prouesses d'ingénierie ferroviaire comme le viaduc hélicoïdal de Brusio. Terminus du Bernina Express, la petite ville de Tirano vous accueille avec son église monumentale et son charme à l'italienne. Logement à Tirano.

3^e jour: Tirano et voyage de retour

Petit déjeuner à l'hôtel. Vous empruntez le train régional de votre choix sur la ligne de la Bernina pour regagner Coire. En cours de route, possibilité d'un arrêt à l'Alp Grüm ou d'une excursion en téléphérique à la Diavolezza. Voyage de retour individuel depuis Coire.

L'itinéraire peut s'effectuer en sens inverse.

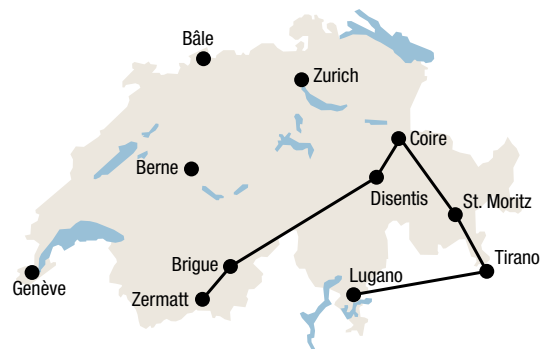
Prix par personne dès

CHF **291.-**

INCLUS DANS LES PRIX

- » Voyage en train 2^e classe, base demi-tarif
- » Réservation des places assises à bord du Bernina Express
- » 1 nuit à Tirano, hôtel 3*, chambre double standard avec petit déjeuner
- » 1 nuit à Coire ou Lugano, hôtel 3*, chambre double standard avec petit déjeuner





HIGHLIGHTS

- » Le Glacier Express, célèbre train panoramique
- » Bernina Express, la plus haute transversale ferroviaire des Alpes
- » Le site de Jungfrau-Aletsch, patrimoine mondial de l'UNESCO
- » Les lignes de l'Albula et de la Bernina des Chemins de fer rhétiques, patrimoine mondial de l'UNESCO
- » Lugano et son lac, la Suisse aux accents d'Italie
- » Saint-Moritz, élégante station alpine, berceau des sports d'hiver
- » Zermatt, charmante station sans voitures au pied du Mont Cervin

BERNINA EXPRESS + GLACIER EXPRESS

Lugano – Bernina Express – Saint-Moritz – Glacier Express – Zermatt

Durée: 4 jours / 3 nuits

1^{er} jour: arrivée à Lugano

Voyage en train jusqu'à Lugano. Selon votre heure d'arrivée, temps libre à disposition. Profitez de l'atmosphère méditerranéenne du Tessin. Nous vous recommandons une promenade le long du lac ou une excursion sur le Monte Bre ou le San Salvatore. Logement à Lugano.

2^e jour: Bernina Express Lugano - Saint-Moritz (6h)

Petit déjeuner à l'hôtel. Le bus Bernina Express vous mène à Tirano en Italie où vous embarquez à bord du train panoramique Bernina Express à destination de Saint-Moritz. Des palmiers du sud aux glaciers scintillants, ce voyage par la plus haute transversale ferroviaire des Alpes est une expérience unique. Spectaculaire, le tracé brave les reliefs et les dénivelés, épousant une nature grandiose. Logement à Saint-Moritz.

3^e jour: Glacier Express Saint-Moritz - Zermatt (8h)

Petit déjeuner à l'hôtel. Aujourd'hui, prenez place à bord du Glacier Express pour l'un des voyages en train les plus impressionnants au monde, au cours duquel vous franchissez pas moins de 291 ponts, 91 tunnels et grimpez jusqu'au col de l'Oberalp à 2033 m d'altitude. Logement à Zermatt.

4^e jour: Zermatt et voyage de retour

Petit déjeuner à l'hôtel. Prenez le temps d'apprécier Zermatt, la vue sur le Cervin depuis le pont de l'église ou depuis Sunegga, aisément accessible en téléphérique. Nous vous recommandons aussi une excursion en train au Gornergrat, au Matterhorn Glacier Paradise, au Rothorn ou tout simplement une promenade dans la nature intacte et magnifique. Voyage de retour individuel.

L'itinéraire peut s'effectuer en sens inverse.

Prix par personne dès

CHF **645.-**

Dates de voyage: 15.2-12.10.24

Brig – Glacier Express – Saint-Moritz – Bernina Express – Lugano

Durée: 3 jours / 2 nuits

1^{er} jour: Glacier Express Brigue - Saint-Moritz (6h30)

Voyage en train jusqu'à Brigue. Poursuite du voyage à bord du train panoramique Glacier Express sur l'un des tracés les plus impressionnants au monde, par le col de l'Oberalp et les fascinantes gorges du Rhin. Temps libre et logement à Saint-Moritz.

2^e jour: Bernina Express Saint-Moritz - Lugano (8h)

Petit déjeuner à l'hôtel. Appréciez un voyage inoubliable à bord du Bernina Express. Des sommets alpins jusqu'à Tirano en Italie, la ligne ferroviaire la plus haute des Alpes relie le nord et le sud de l'Europe de manière spectaculaire. Temps libre à Tirano pour le repas de midi ou pour une promenade dans la petite ville. Puis suite du voyage en bus Bernina Express à travers la Valteline et le long du lac de Côme jusqu'à Lugano. Logement à Lugano.

3^e jour: Lugano et voyage de retour

Petit déjeuner à l'hôtel. Prévoyez un peu de temps à Lugano pour une promenade au bord du lac et dans la vieille ville. Comme Paul Klee, Franz Kafka, Hermann Hesse et même Giacomo Casanova, vous succomberez au charme de ce coin de paradis aux accents d'Italie. Nous vous recommandons également une excursion en train à crémaillère jusqu'au Monte Generoso pour un splendide panorama, l'un des plus beaux du Tessin. Voyage de retour individuel.

L'itinéraire peut s'effectuer en sens inverse.

Prix par personne dès

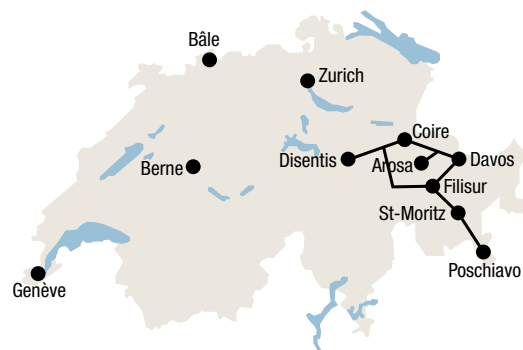
CHF **541.-**

Dates de voyage: 15.2-12.10.24

INCLUS DANS LES PRIX

- » Voyage en train 2^e classe, base demi-tarif
- » Réservation des places assises à bord du Bernina Express et du Glacier Express
- » 1 nuit à Lugano, hôtel 3*, chambre double standard avec petit déjeuner
- » 1 nuit à Saint-Moritz, hôtel 3*, chambre double standard avec petit déjeuner
- » 1 nuit à Zermatt, hôtel 3*, chambre double standard avec petit déjeuner





HIGHLIGHTS

- » Saint-Moritz, berceau des sports d'hiver
- » Davos, la ville la plus haute des Alpes
- » Bernina Express, un voyage extraordinaire de Coire à Poschiavo
- » Coire, la plus ancienne ville de Suisse

ALPINE CRUISE GRISONS

Appréciez durant 4, 5 ou 8 jours les hauts-lieux mais aussi les joyaux méconnus de la plus grande région touristique de Suisse. Vous voyagez en train sans souci de vos bagages, leur transfert d'un hôtel à l'autre est organisé. Votre itinéraire peut débuter à choix à Coire, Saint-Moritz ou Davos.

Durée: 4-8 Jours Grisons

Itinéraire possible

1^{er} jour: arrivée à Coire

Voyage en transports publics de votre domicile en Suisse à Coire. À votre arrivée, vous avez la possibilité de faire une excursion à Disentis pour la visite du monastère fondé au 8^e siècle. Logement à Coire.

2^e jour: Arosa

De Coire, vous vous rendez à Arosa pour visiter le Bärenland (entrée non incluse). Vous pouvez également découvrir la vieille ville de Coire et profiter d'une journée tranquille. Logement à Coire.

3^e jour: Bernina Express

Embarquez à bord du Bernina Express. Vous franchissez d'impressionnants viaducs et de nombreux tunnels sinueux avant d'atteindre Poschiavo. Dans l'après-midi, après un court arrêt, vous repartez en sens inverse par le train régional jusqu'à Saint-Moritz. Logement à Saint-Moritz.

4^e jour: Davos

Voyage avec les Chemins de fer rhétiques jusqu'à Davos. Un lieu à l'atmosphère internationale, la plus grande station de montagne, de sports et de congrès des Alpes. Logement à Davos.

5^e jour: départ de Davos

Appréciez le voyage de Davos à Filisur à bord du train nostalgique, puis depuis Coire en train régional. Retour en transports publics à votre domicile en Suisse ou prolongation de votre séjour.

Prix par personne dès

CHF **735.-**

Dates de voyage: 1.5-31.10.24

INCLUS DANS LES PRIX

- » 2 nuits à Coire, hôtel 3*, chambre double standard avec petit déjeuner
- » 1 nuit à Saint-Moritz, hôtel 3*, chambre double standard avec petit déjeuner
- » 1 nuit à Davos, hôtel 3*, chambre double standard avec petit déjeuner
- » Trajet en train 2^e classe: domicile en Suisse – Coire – domicile en Suisse, base demi-tarif
- » Trajet en train 2^e classe: sur l'ensemble du réseau des chemins de fer rhétiques, base demi-tarif
- » Réservation des places en 2^e classe à bord du Bernina Express de Coire à Poschiavo
- » Transport des bagages d'un hôtel à l'autre

ITINÉRAIRES

- » 4 jours depuis Coire, Saint-Moritz ou Davos dès CHF 735.- par personne
- » 5 jours depuis Coire, Saint-Moritz ou Davos dès CHF 885.- par personne
- » 8 jours depuis Coire, Saint-Moritz ou Davos dès CHF 1335.- par personne

alpine 
cruise



La protection intégrale
pour des vacances
et des loisirs



Des vacances prévues? Découvrir la Suisse ou l'Europe sans souci!

Le **Carnet d'entraide ATE** vous offre une couverture de voyage complète tout au long de l'année, pour toutes les personnes d'un même ménage, et pour bien d'autres choses encore, comme des séminaires, des cours, des excursions, des concerts et des randonnées.



Calculer la prime maintenant:
téléphone 031 328 58 12
www.ate.ch/carnetdentraide

Nous vous conseillons avec plaisir!

Pour une mobilité
d'avenir





GRAND TRAIN TOUR OF SWITZERLAND

Le Grand Train Tour of Switzerland associe les plus belles lignes panoramiques de Suisse: Glacier Express, Bernina Express, GoldenPass Line et Gotthard Panorama Express. Un voyage des superlatifs, une expérience unique!

Vivez une épopée ferroviaire unique, à travers toute la Suisse et ceci en toutes saisons. Le Grand Train Tour of Switzerland réunit les plus belles lignes panoramiques au cours d'un magnifique voyage illustrant à quel point notre pays est spectaculaire et d'une grande diversité. Au total, huit circuits différents sur plus de 1280 km, incluant 11 lacs, 5 sites du patrimoine mondial de l'UNESCO et d'innombrables cols alpins. Découvrez de près les destinations les plus populaires de Suisse, dans les quatre régions linguistiques du pays. Un circuit en train vraiment pittoresque et extraordinairement varié.

Vous pouvez réserver le circuit complet ou plusieurs étapes du Grand Train Tour.

GoldenPass Line

Tous les jours: toute l'année

Glacier Express

Tous les jours: 9.12.23–12.10.24 + 14.12.24–1.4.25

Bernina Express

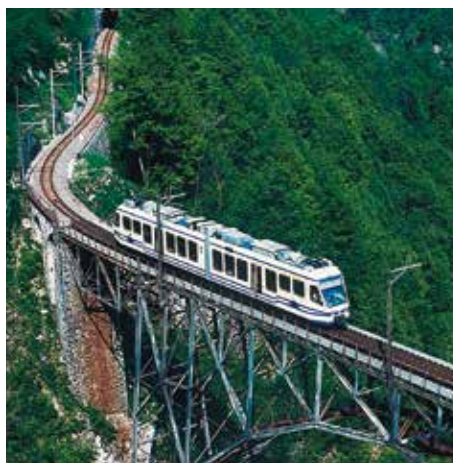
Tous les jours: Coire-Pontresina-Tirano-Pontresina-Coire (correspondance Saint-Moritz - Pontresina ou v.v. en train régional)
11.5–27.10.24: Saint-Moritz – Tirano – Saint-Moritz

Bus Bernina Express

Du jeudi au dimanche: 15.2–24.3.24 + 31.10–24.11.24
Tous les jours: 28.3–27.10.24

Gotthard Panorama Express

Du mardi au dimanche + jours fériés nationaux:
20.4–20.10.24



Grand Train Tour of Switzerland «Trésors cachés»

Le circuit «Trésors cachés» mène de la Suisse centrale à l'Oberland bernois, en Valais et jusqu'à Locarno par le train des Centovalli. Trois jours alternant cités de charme, paysages vallonnés et ambiance méditerranéenne. Le circuit comprend l'hébergement à Interlaken et Locarno ainsi que le voyage en train à Interlaken via Lucerne par le col du Brünig puis par le Lötschberg et les Centovalli jusqu'à Locarno; retour au lieu de résidence via le Gotthard-Flüelen puis en bateau jusqu'à Lucerne (Gotthard Panorama Express en option). » **Quand:** tous les jours. **Durée:** 3 jours/2 nuits.

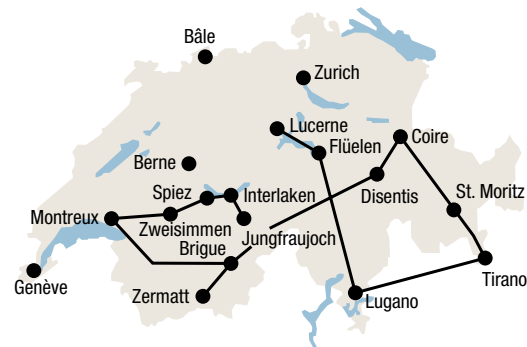
Prix par personne: dès CHF 320.–



Grand Train Tour of Switzerland «Fascination de l'eau»

Envie de découvrir d'autres itinéraires du Grand Train Tour en Suisse? Au cours du magnifique circuit «Fascination de l'eau», chaque cours d'eau peut être admiré depuis le train, y compris bien sûr les plus grandes chutes d'eau d'Europe, celles du Rhin à Schaffhouse. Le circuit comprend l'hébergement à Lucerne et à Schaffhouse ainsi que le voyage en train jusqu'à Lucerne, par le Voralpen-Express jusqu'à Saint-Gall puis via Romanshorn jusqu'à Stein am Rhein, le bateau jusqu'à Schaffhouse et le voyage de retour. » **Quand:** 25.4-5.10.24. **Durée:** 3 jours/2 nuits.

Prix par personne: dès CHF 395.–



HIGHLIGHTS

- » Glacier Express, le train rapide le plus lent du monde
- » Bernina Express, la plus haute transversale ferroviaire des Alpes
- » GoldenPass Express, le nouveau train sur la Route royale de Suisse
- » Le site de Jungfrau-Aletsch, patrimoine mondial de l'UNESCO
- » Les lignes de l'Albula et de la Bernina des Chemins de fer rhétiques, patrimoine mondial de l'UNESCO
- » Les vignobles en terrasses du Lavaux, patrimoine mondial de l'UNESCO

GRAND TRAIN TOUR OF SWITZERLAND

«CLASSIQUE»

Interlaken – Jungfrau-Joch Top of Europe – GoldenPass Express – Montreux – Zermatt – Glacier Express – Saint-Moritz – Bernina Express – Lugano – Lucerne

Durée: 8 jours / 7 nuits

1^{er} jour: arrivée à Interlaken

Voyage en train jusqu'à Interlaken. Temps libre à disposition pour des excursions facultatives. Logement à Interlaken.

2^e jour: Jungfrau-Joch (4h)

Petit déjeuner à l'hôtel. La journée vous réserve un premier temps fort de votre voyage: la montée au Jungfrau-Joch Top of Europe, la gare la plus haute d'Europe à 3454 m d'altitude. Ne manquez pas les attractions suivantes: Alpine Sensation, Sphinx, Jungfrau Panorama, Ciel de chocolat suisse Lindt, Palais des glaces ou encore Snow Fun Park. Logement à Interlaken.

3^e jour: Interlaken – Montreux (3h15)

Petit déjeuner à l'hôtel. Voyage à bord du nouveau GoldenPass Express jusqu'à Montreux sur les rives du lac Léman, sans changement de train. En option, vous pouvez également emprunter les trains régionaux d'Interlaken à Zweisimmen et de là le GoldenPass Panoramic ou Belle Époque jusqu'à Montreux. En route vous admirez les paysages de carte postale, forêts verdoyantes, cascades bouillonnantes et villages pittoresques. À Montreux, nous vous conseillons la visite de l'emblématique château de Chillon qui se dresse fièrement sur le Léman. Logement à Montreux.

4^e jour: Montreux – Zermatt (2h40)

Petit déjeuner à l'hôtel. Voyage en train régional jusqu'à Zermatt, la charmante et célèbre station sans voitures au pied du majestueux Cervin. Excursion optionnelle en train à crémaillère jusqu'au Gornergrat pour une vue panoramique époustouflante sur le Cervin, le Mont-Blanc et un chapelet de sommets enneigés de plus de 4000 m. Ou vivez l'incroyable expérience d'une ascension en téléphérique au Matterhorn Glacier Paradise, la plus haute station de montagne d'Europe à 3883 m; moyennant un petit supplément, la cabine Crystal Ride à fond de verre et cristaux Swarovski vous mène de Trockener Steg jusqu'au sommet. Logement à Zermatt.

5^e jour: Glacier Express Zermatt – Saint-Moritz (8h)

Petit déjeuner à l'hôtel. L'un des trajets en train les plus beaux du monde vous attend aujourd'hui à bord du Glacier Express,

sans doute le plus célèbre des trains panoramiques suisses. Un captivant parcours de 8 heures durant lequel vous franchissez pas moins de 291 ponts, 91 tunnels et le col de l'Oberalp à 2033 m d'altitude. Vous traversez des paysages de toute beauté alternant forêts, prairies, vallées, rivières et villages de carte postale. Logement à Saint-Moritz.

6^e jour: Bernina Express Saint-Moritz – Lugano (8h)

Petit déjeuner à l'hôtel. Vous prenez place à bord du Bernina Express pour une spectaculaire traversée des Alpes par les lignes de l'Albula et de la Bernina des Chemins de fer rhétiques, inscrites au patrimoine mondial de l'UNESCO. La transversale ferroviaire la plus haute des Alpes vous mène des glaciers scintillants jusqu'à la petite ville italienne de Tirano où vous avez le temps pour un repas de midi ou une promenade. Puis c'est en bus Bernina Express que vous gagnez le Tessin et les rives du lac de Lugano. Logement à Lugano.

7^e jour: Lugano – Lucerne (2h)

Petit déjeuner à l'hôtel. Voyage en train de Lugano à Lucerne par le nouveau tunnel de base du Saint-Gothard: avec ses 57 km, c'est le plus long tunnel ferroviaire du monde, il permet de rallier en 17 minutes Bodio à Erstfeld en traversant le massif alpin au cœur de l'Europe. Alternative: le Gotthard Panorama Express peut être réservé, en option. Le reste de la journée est libre, appréciez la belle ville de Lucerne ou faites une excursion au Tittlis, au Rigi ou au Pilate. Logement à Lucerne.

8^e jour: Lucerne et voyage de retour

Petit déjeuner à l'hôtel. Journée entière à votre disposition et voyage de retour individuel.

L'itinéraire peut s'effectuer en sens inverse.

Prix par personne dès

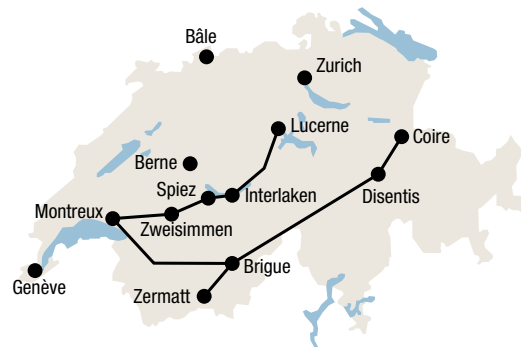
CHF **1493.-**

Dates de voyage: 15.2–12.10.24

INCLUS DANS LES PRIX

- » Voyage en train 2^e classe, base demi-tarif
- » Excursion au Jungfrau-Joch
- » 2 nuits à Interlaken, hôtel 3*, chambre double standard avec petit déjeuner
- » 1 nuit à Montreux, hôtel 3*, chambre double standard avec petit déjeuner
- » 1 nuit à Zermatt, hôtel 3*, chambre double standard avec petit déjeuner
- » 1 nuit à Saint-Moritz, hôtel 3*, chambre double standard avec petit déjeuner
- » 1 nuit à Lugano, hôtel 3*, chambre double standard avec petit déjeuner
- » 1 nuit à Lucerne, hôtel 3*, chambre double standard avec petit déjeuner





HIGHLIGHTS

- » Glacier Express, le train rapide le plus lent du monde
- » GoldenPass Express, le nouveau train sur la Route royale de Suisse
- » Le site de Jungfrau-Aletsch, patrimoine mondial de l'UNESCO
- » Les vignobles en terrasses du Lavaux, patrimoine mondial de l'UNESCO
- » Les gorges du Rhin, le Grand Canyon suisse
- » Lucerne, le pont de la Chapelle mondialement connu
- » Zermatt, charmante station sans voitures au pied du Cervin

GRAND TRAIN TOUR OF SWITZERLAND

« LE BEST OF »

Lucerne – Interlaken – GoldenPass Express – Montreux – Zermatt – Glacier Express – Coire

Durée: 5 jours / 4 nuits

1^{er} jour: arrivée à Lucerne

Voyage en train jusqu'à Lucerne. Temps libre à disposition pour des excursions facultatives. Logement à Lucerne.

2^e jour: Lucerne – Interlaken (1h50)

Petit déjeuner à l'hôtel. Voyage en train par le col du Brünig jusqu'à Interlaken avec le Lucerne-Interlaken Express. En passant par 3 petits lacs, vous gagnez le lac de Brienz auquel l'eau du glacier donne une couleur si particulière. Temps libre pour une excursion optionnelle au Jungfrau-joch Top of Europe. Logement à Interlaken.

3^e jour: Interlaken – Montreux (3h15)

Petit déjeuner à l'hôtel. Voyage à bord du nouveau GoldenPass Express jusqu'à Montreux sur les rives du lac Léman, sans changement de train. En option, vous pouvez également emprunter les trains régionaux d'Interlaken à Zweisimmen et de là le GoldenPass Panoramic ou Belle Époque jusqu'à Montreux. En route vous admirez les paysages de carte postale, forêts verdoyantes, cascades bouillonnantes et villages pittoresques. À Montreux, nous vous conseillons la visite de l'emblématique château de Chillon qui se dresse fièrement sur le Léman. Logement à Montreux.

4^e jour: Montreux – Zermatt (2h40)

Petit déjeuner à l'hôtel. Voyage en train régional jusqu'à Zermatt, la charmante et célèbre station sans voitures au pied du majestueux Cervin. Excursion optionnelle en train à crémaillère jusqu'au Gornergrat pour une vue panoramique époustouflante sur le Cervin, le Mont-Blanc et un chapelet de sommets enneigés de plus de 4000 m. Ou vivez l'incroyable expérience d'une ascension en téléphérique au Matterhorn Glacier Paradise, la plus haute station de montagne d'Europe à 3883 m; moyennant un petit supplément, la cabine Crystal Ride à fond de verre et cristaux Swarovski vous mène de Trockener Steg jusqu'au sommet. Logement à Zermatt.

5^e jour: Glacier Express Zermatt – Coire (5h30) et voyage de retour

Petit déjeuner à l'hôtel. L'un des trajets en train les plus beaux du monde vous attend aujourd'hui à bord du Glacier Express, sans doute le plus célèbre des trains panoramiques suisses. Un captivant parcours durant lequel vous franchissez une multitude de ponts et tunnels et grimpez jusqu'au col de l'Oberalp à 2033 m d'altitude. Vous traversez des paysages de toute beauté alternant forêts, prairies, vallées, rivières et villages. Arrivée à Coire et voyage de retour individuel.

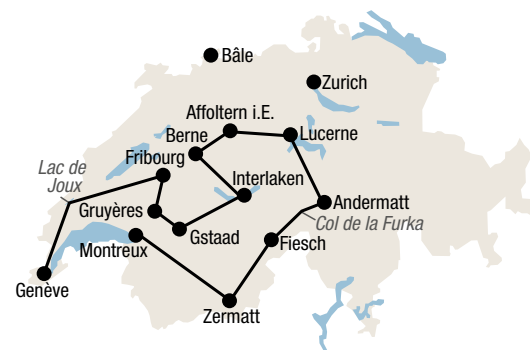
L'itinéraire peut s'effectuer en sens inverse.

Prix par personne dès

CHF **847.-**

Dates de voyage: 9.12.23–12.10.24 + 14.12.24–1.4.25





GRAND TOUR OF SWITZERLAND

«TOUR DE L'OUEST EN VOITURE»

Genève – Lac de Joux – Fribourg – Gruyères – Gstaad – Interlaken – Berne – Affoltern dans l'Emmental – Lucerne – Andermatt – Col de la Furka – Fiesch – Zermatt – Montreux

Durée: 6 jours / 5 nuits

1^{er} jour: arrivée à Genève

Arrivée en voiture à Genève à l'hôtel que vous avez réservé. Découvrez cette ville idyllique au bord du lac Léman, le deuxième plus grand lac d'Europe après le lac de Constance. Siège de la Croix-Rouge, Genève abrite aussi le siège européen de l'ONU. Emblème de la ville, le fameux jet d'eau fascine et attire tous les regards du haut de ses 140 mètres. La vieille ville pittoresque, les points de vue magnifiques sur le Mont-Blanc et la chaîne des Alpes font tout l'attrait de la métropole au bout du lac. Logement à Genève.

2^e jour: Genève - Gstaad (env. 230 km)

Petit déjeuner à l'hôtel. Puis départ le long du lac Léman et du lac de Joux à travers les superbes paysages préservés du Jura. Continuation vers Fribourg et sa cité médiévale magnifiquement située sur un éperon rocheux. La prochaine étape du voyage est Gruyères, son château majestueux, sa jolie vieille ville, ses petits restaurants et leurs spécialités à base du fameux fromage. La dernière étape vous mène à Gstaad, station de renommée mondiale. Logement à Gstaad.

3^e jour: Gstaad - Lucerne (env. 230 km)

Petit déjeuner à l'hôtel. Possibilité de visiter le Glacier 3000 et son pont suspendu de 107 m de long; la vue sur le Cervin, le massif du Mont-Blanc, l'Eiger, le Mönch et la Jungfrau est impressionnante. Suite du voyage via Spiez jusqu'à Interlaken puis sur la rive droite du lac de Thoun jusqu'à Thoun et Berne. Inscrite au patrimoine mondial de l'UNESCO, la vieille ville de Berne et ses 6 km d'arcades invitent au shopping par tous les temps. De Berne, le voyage se poursuit par l'idyllique vallée de l'Emme jusqu'à Affoltern; possibilité de visiter une fromagerie de démonstration. Puis par la réserve de biosphère d'Entlebuch, inscrite à l'UNESCO, jusqu'à Lucerne. Sa situation unique au bord du lac des Quatre-Cantons, ses nombreux sites d'intérêt comme le pont de la Chapelle et son offre de shopping très attrayante font de Lucerne une destination très appréciée. Logement à Lucerne.

4^e jour: Lucerne - Zermatt (env. 200 km)

Petit déjeuner à l'hôtel. Aujourd'hui, vous longez les lacs des Quatre-Cantons et d'Uri jusqu'à Altdorf, puis direction Andermatt et le Valais par le col de la Furka, à 2430 m d'altitude. L'excursion en télécabine et téléphérique au départ de Fiesch jusqu'à l'Eggishorn 2926 m fait partie des incontournables: vous êtes sur le site de Jungfrau-Aletsch-Bietschhorn inscrit au patrimoine mondial de l'UNESCO, le panorama à 360° est spectaculaire, une petite promenade d'env. 20 minutes jusqu'au sommet principal s'impose. Puis vous redescendez dans la vallée pour une dernière étape en voiture jusqu'à Täsch. Là, vous garez votre voiture et prenez le train qui vous mène en 12 minutes à la célèbre station de montagne sans voitures, au pied du Mont Cervin. Logement à Zermatt.

5^e jour: Zermatt - Montreux (env. 200 km)

Petit déjeuner à l'hôtel. Vous devriez prendre le temps de faire une excursion au Gornergrat ou au Matterhorn Glacier Paradise dans les neiges éternelles. Retour en train à Täsch où vous reprenez votre voiture pour poursuivre votre voyage via Sierre, Sion et Martigny. La dernière étape vous conduit à Montreux. Ne manquez pas la promenade du bord du lac ni la visite du célèbre château de Chillon. Logement à Montreux.

6^e jour: voyage de retour

Petit déjeuner à l'hôtel. Un must aujourd'hui: la visite des vignobles en terrasses du Lavaux, inscrits à l'UNESCO, ainsi qu'une dégustation des excellents vins locaux. Chexbres, Saint-Saphorin, Cully, Epesses et Grandvaux sont de bons points de départ pour une petite randonnée. Le vignoble se découvre aussi en empruntant le petit „Train des vignes“; les voitures jaunes et bleues serpentent dans le vignoble de Vevey jusqu'à Puidoux-Chexbres. Voyage de retour individuel.

Prix par personne dès

CHF **459.-**

Dates de voyage: recommandé entre avril et octobre

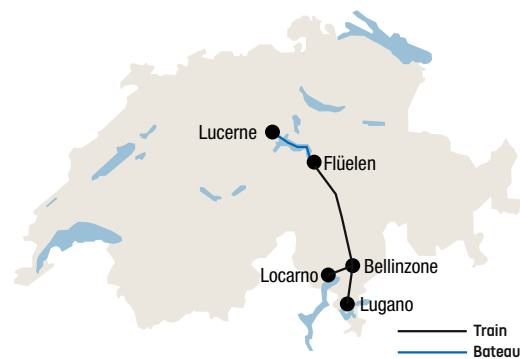
HIGHLIGHTS

- » Genève et son célèbre jet d'eau
- » Fribourg avec ses façades gothiques uniques
- » Gstaad la sportive aux multiples activités
- » La vieille ville de Berne, patrimoine mondial de l'UNESCO
- » Fromagerie de démonstration d'Affoltern dans l'Emmental
- » Réserve de biosphère d'Entlebuch, patrimoine mondial de l'UNESCO
- » Lucerne, le pont de la Chapelle et le lac des Quatre-Cantons
- » Zermatt, charmante station sans voitures au pied du Mont Cervin
- » Les vignobles en terrasses du Lavaux, patrimoine mondial de l'UNESCO

INCLUS DANS LES PRIX

- » 1 nuit à Genève, hôtel 3*, chambre double standard avec petit déjeuner
- » 1 nuit à Gstaad, hôtel 3*, chambre double standard avec petit déjeuner
- » 1 nuit à Lucerne, hôtel 3*, chambre double standard avec petit déjeuner
- » 1 nuit à Zermatt, hôtel 3*, chambre double standard avec petit déjeuner
- » 1 nuit à Montreux, hôtel 3*, chambre double standard avec petit déjeuner





HIGHLIGHTS

- » Croisière sur le lac des Quatre-Cantons en bateau à vapeur ou à moteur
- » Train panoramique avec voitures de 1^{re} classe aux vastes surfaces vitrées
- » Guide multilingue à bord du Gotthard Panorama Express
- » Ligne historique du Gotthard, plusieurs tunnels hélicoïdaux
- » Lucerne et le pont de la Chapelle
- » Lugano et Locarno, le midi de la Suisse
- » Les châteaux de Bellinzone, patrimoine mondial de l'UNESCO

GOTTHARD PANORAMA EXPRESS

Lucerne – Bateau – Gotthard Panorama Express – Lugano / Locarno

Durée: 2 jours / 1 nuit

1^{er} jour: arrivée à Lugano / Locarno

Voyage en train jusqu'à Lucerne. Votre circuit débute par une croisière sur les lacs des Quatre-Cantons et d'Uri jusqu'à Flüelen. Le Rütli se situe sur la rive ouest du lac d'Uri; selon la légende, c'est sur cette montagne qu'a été conclu le fameux serment du Rütli scellant l'alliance des trois cantons primitifs d'Uri, de Schwyz et d'Unterwald. La chapelle de Tell vient immédiatement après, sur la rive gauche du lac; c'est là que Guillaume Tell aurait sauté du bateau du bailli Gessler pour lui échapper. À Flüelen, le Gotthard Panorama Express attend déjà pour la suite du voyage, par l'ancienne route du Gothard vers Bellinzone et Lugano. Le double tunnel hélicoïdal près de Wassen est célèbre car la vue sur l'église de Wassen est possible à trois reprises. Le train traverse le tunnel ferroviaire du Gothard, long de 15 km, jusqu'à Airolo. La construction du tunnel (1872-1882) a constitué un véritable exploit à l'époque. Deux autres tunnels hélicoïdaux permettent de franchir un total de 650 m de dénivelé de Piottino à Biasca. À Bellinzone, le Castelgrande, le Montebello et le Sasso Corbaro vous saluent de leur haute silhouette, ces trois imposants châteaux sont inscrits au patrimoine mondial de l'UNESCO. Les voyageurs à destination de Locarno changent à Bellinzone pour le train régional. Logement à Lugano ou Locarno.

2^e jour: Lugano / Locarno et voyage de retour

Petit déjeuner à l'hôtel. Profitez d'une journée au Tessin avant de prendre le chemin du retour via le tunnel de base du Gothard.

L'itinéraire peut s'effectuer en sens inverse.

Prix par personne dès

CHF **275.-**

Dates de voyage: 20.4–20.10.24 du mardi au dimanche + jours fériés nationaux

Weggis / Vitznau – Bateau – Gotthard Panorama Express – Lugano / Locarno

Durée: 3 jours / 2 nuits

1^{er} jour: arrivée à Weggis / Vitznau

Voyage en train jusqu'à Lucerne. Votre voyage débute par une croisière sur le lac des Quatre-Cantons jusqu'à Weggis ou Vitznau. De Vitznau, vous empruntez le plus ancien train à crémaillère d'Europe pour vous rendre sur le Rigi. De Weggis, vous prenez le téléphérique jusqu'à Rigi Kaltbad, puis le train à crémaillère jusqu'au Rigi. La «reine des montagnes» offre 100 km de sentiers de randonnée et un panorama à couper le souffle. Logement à Vitznau ou Weggis.

2^e jour: Weggis / Vitznau – Locarno / Lugano

Après le petit déjeuner, trajet en bateau jusqu'à Flüelen. Le Rütli se situe sur la rive ouest du lac d'Uri; selon la légende, c'est sur cette montagne qu'a été conclu le serment du Rütli scellant l'alliance des trois cantons primitifs d'Uri, de Schwyz et d'Unterwald. La chapelle de Tell vient juste après, sur la rive gauche du lac; c'est là que Guillaume Tell aurait sauté du bateau du bailli Gessler pour lui échapper. À Flüelen, le Gotthard Panorama Express attend déjà pour la suite du voyage, par l'ancienne route du Gothard vers Bellinzone et Lugano. Le double tunnel hélicoïdal près de Wassen est célèbre car la vue sur l'église de Wassen est possible à trois reprises. Le train traverse le tunnel ferroviaire du Gothard, long de 15 km, jusqu'à Airolo. La construction du tunnel (1872-1882) a constitué un véritable exploit à l'époque. Deux autres tunnels hélicoïdaux permettent de franchir un total de 650 m de dénivelé de Piottino à Biasca. À Bellinzone, le Castelgrande, le Montebello et le Sasso Corbaro vous saluent de leur haute silhouette, ces trois imposants châteaux sont inscrits au patrimoine mondial de l'UNESCO. Les voyageurs à destination de Locarno changent à Bellinzone pour le train régional. Logement à Lugano ou Locarno.

3^e jour: Lugano / Locarno et voyage de retour

Petit déjeuner à l'hôtel. Profitez d'un peu de temps libre au Tessin avant de prendre le chemin du retour via le tunnel de base du Gothard.

L'itinéraire peut s'effectuer en sens inverse.

Prix par personne dès

CHF **350.-**

Dates de voyage: 20.4–20.10.24 du mardi au dimanche + jours fériés nationaux

INCLUS DANS LES PRIX

- » Voyage en train 2^e classe, base demi-tarif
- » Réservation des places assises et supplément 1^{re} classe pour le trajet à bord du Gotthard Panorama Express
- » 1 nuit à Lugano ou Locarno, hôtel 3*, chambre double standard avec petit déjeuner
- » 1 nuit à Weggis ou Vitznau, hôtel 3*, chambre double standard avec petit déjeuner (tour 3 jours / 2 nuits)



Gotthard Panorama Express.

Lorsque le voyage devient une expérience – entrez dans l'histoire à bord du Gotthard Panorama Express.

cff.ch/gotthard-panorama-express



Expérience.



Le voyage avec le Gotthard Panorama Express vous emmène en bateau de Lucerne à Flüelen, puis en train sur la route panoramique historique du Gotthard jusqu'au Tessin.

- Parcours spectaculaire avec des tunnels hélicoïdaux
- Voiture photo avec fenêtres ouvrantes, idéal pour prendre des photos
- De Lugano à Arth-Goldau en seulement 3 heures, correspondances possibles pour Rigi

Guides de voyage.



Dans le train panoramique, vous serez pris en charge par des guides touristiques multilingues spécialement formés et originaires de la région.

- Informations sur les sites les plus importants
- Faits intéressants sur les différentes régions
- Suggestions pour l'hébergement ou pour la suite de votre voyage

Information.



Le Gotthard Panorama Express circule du 20 avril au 20 octobre 2024, du mardi au dimanche, jours fériés inclus.

Inspiration.

- en ligne sur cff.ch/gotthard-panorama-express
- ou sur Instagram @gotthardpanoramaexpress.



HIGHLIGHTS

- » Lucerne, le célèbre pont de la Chapelle
- » Interlaken dominée par les sommets de l'Eiger, du Mönch et de la Jungfrau
- » Le train panoramique GoldenPass Line, version Panoramic
- » Le lac Léman, le vignoble du Lavaux inscrit au patrimoine mondial de l'UNESCO
- » Montreux, le château médiéval de Chillon

GOLDENPASS PANORAMIC

Lucerne – Interlaken – Zweisimmen – GoldenPass Panoramic – Montreux

Durée: 3 jours / 2 nuits

1^{er} jour: arrivée à Lucerne

Voyage en train jusqu'à Lucerne. Vous serez immédiatement séduit par cette charmante destination. Elle se découvre aisément à pied, associant avec bonheur ville, lac et montagnes. Lucerne est située au bord de l'un des plus beaux lacs du monde, le lac des Quatre-Cantons. Incontournables, l'emblématique pont de la Chapelle datant du 14^e siècle et son château d'eau font partie des sites les plus photographiés de Suisse. Logement à Lucerne.

2^e jour: Lucerne - Montreux (6h)

Petit déjeuner à l'hôtel. Aujourd'hui, vous embarquez pour un voyage panoramique hors du commun qui vous mène de la Suisse centrale à la magnifique région du Léman en passant par l'Oberland bernois et ses majestueux sommets. Admirez le fantastique panorama alpin à travers les fenêtres panoramiques du Luzern-Interlaken Express. D'Interlaken, vous empruntez les trains régionaux jusqu'à Zweisimmen, où vous prenez le GoldenPass Panoramic pour Montreux. Logement à Montreux.

3^e jour: Montreux et voyage de retour

Petit déjeuner à l'hôtel. Profitez d'une journée libre à Montreux. Voyage de retour individuel.

L'itinéraire peut s'effectuer en sens inverse.

Prix par personne dès

CHF **358.-**

INCLUS DANS LES PRIX

- » Voyage en train 2^e classe, base demi-tarif
- » Réservation des places assises à bord du Luzern-Interlaken Express et du GoldenPass Panoramic
- » 1 nuit à Lucerne, hôtel 3*, chambre double standard avec petit déjeuner
- » 1 nuit à Montreux, hôtel 3*, chambre double standard avec petit déjeuner





GOLDENPASS BELLE ÉPOQUE

Lucerne – Interlaken – Zweisimmen – GoldenPass Belle Époque – Montreux

Durée: 3 jours / 2 nuits

1^{er} jour: arrivée à Lucerne

Voyage en train jusqu'à Lucerne. Vous serez immédiatement séduit par cette charmante destination. Elle associe avec bonheur ville, lac et montagnes et se découvre aisément à pied. Lucerne est située au bord de l'un des plus beaux lacs du monde, le lac des Quatre-Cantons. Incontournables, l'emblématique pont de la Chapelle datant du 14^e et son château d'eau font partie des sites les plus photographiés de Suisse. Logement à Lucerne.

2^e jour: Lucerne - Montreux (6h)

Petit déjeuner à l'hôtel. Aujourd'hui, vous embarquez pour un voyage panoramique hors du commun qui vous mène de la Suisse centrale à la magnifique région du Léman en passant par l'Oberland bernois et ses majestueux sommets. Admirez le fantastique panorama alpin à travers les fenêtres panoramiques du Luzern-Interlaken Express. D'Interlaken, vous empruntez les trains régionaux jusqu'à Zweisimmen où vous prenez place à bord du GoldenPass Belle Époque pour Montreux. Logement à Montreux.

3^e jour: Montreux et voyage de retour

Petit déjeuner à l'hôtel. Profitez d'une journée libre à Montreux. Voyage de retour individuel.

L'itinéraire peut s'effectuer en sens inverse.

Prix par personne dès

CHF **358.-**

HIGHLIGHTS

- » Lucerne et le célèbre pont de la Chapelle
- » Interlaken, le panorama sur l'Eiger, le Mönch et la Jungfrau
- » La GoldenPass Line en voitures Belle Époque
- » Le lac Léman, les vignobles du Lavaux inscrits à l'UNESCO
- » Montreux et le château médiéval de Chillon

INCLUS DANS LES PRIX

- » Voyage en train 2^e classe, base demi-tarif
- » Réservation des places assises à bord du Luzern-Interlaken Express et du GoldenPass Belle Époque
- » 1 nuit à Lucerne, hôtel 3*, chambre double standard avec petit déjeuner
- » 1 nuit à Montreux, hôtel 3*, chambre double standard avec petit déjeuner

Un voyage de rêve dans le luxe des années trente

Le train GoldenPass Belle Époque invite à un romantique voyage dans une autre époque: celle du Golden Mountain Pullman Express, un train de luxe inspiré par l'Orient-Express, en service sur la ligne Montreux-Zweisimmen dès les années 1930. La crise économique mondiale a eu raison de la ligne, rapidement supprimée. Mais depuis 2005, le GoldenPass Belle Époque fait revivre ce train légendaire avec ses magnifiques voitures au décor d'antan. Laissez-vous transporter dans le temps et profitez de ce voyage unique à travers des paysages idylliques.





GOLDENPASS EXPRESS

Lucerne – Interlaken – GoldenPass Express – Montreux

Durée : 3 jours / 2 nuits

1^{er} jour: arrivée à Lucerne

Voyage en train jusqu'à Lucerne. Vous serez immédiatement séduit par cette charmante destination. Elle se découvre aisément à pied, associant avec bonheur ville, lac et montagnes. Lucerne est située au bord de l'un des plus beaux lacs du monde, le lac des Quatre-Cantons. Incontournables, l'emblématique pont de la Chapelle datant du 14^e siècle et son château d'eau font partie des sites les plus photographiés de Suisse. Logement à Lucerne.

2^e jour: GoldenPass Line Lucerne – Montreux (5h15)

Petit déjeuner à l'hôtel. Vous roulez confortablement à bord du Luzern-Interlaken Express alors que les beaux paysages du col du Brünig défilent à la fenêtre. Nichée entre le lac de Thoune et celui de Brienz aux eaux turquoise, Interlaken est la porte d'accès aux trois sommets mythiques que sont l'Eiger, le Mönch et la Jungfrau. Profitez de la belle vue panoramique sur les montagnes de l'Oberland bernois. Ensuite, le GoldenPass Express vous mène à Montreux. Il vous conduit tout d'abord à

travers l'Oberland bernois, le long du lac de Thoune puis par Zweisimmen jusqu'aux magnifiques vignobles du Lavaux blottis sur les rives du lac Léman. Arrivé à Montreux, flânez le long du lac et ne manquez pas de saluer la statue du légendaire Freddy Mercury. Lui aussi appréciait le charme paisible de Montreux, il y a écrit certaines de ses chansons. Logement à Montreux.

3^e jour: Montreux et voyage de retour

Petit déjeuner à l'hôtel. Temps libre à Montreux. Voyage de retour individuel.

L'itinéraire peut s'effectuer en sens inverse.

Prix par personne dès

CHF 369.–

HIGHLIGHTS

- » Lucerne et son écrin de montagnes, le célèbre pont de la Chapelle
- » Interlaken avec l'Eiger, le Mönch et la Jungfrau
- » Le GoldenPass Express, nouveau train moderne sur la Route royale de Suisse
- » Le lac Léman, les vignobles du Lavaux inscrits au patrimoine mondial de l'UNESCO
- » Montreux et le château médiéval de Chillon

INCLUS DANS LES PRIX

- » Voyage en train 2^e classe, base demi-tarif
- » Réservation des places assises à bord du Luzern-Interlaken Express et du GoldenPass Express
- » 1 nuit à Lucerne, hôtel 3*, chambre double standard avec petit déjeuner
- » 1 nuit à Montreux, hôtel 3*, chambre double standard avec petit déjeuner

Formule Planchette à bord du GoldenPass Express

Tout en appréciant les magnifiques paysages, dégustez à votre place une planchette apéritive à base de spécialités du terroir, accompagnée d'un vin, d'une bière ou d'une boisson sans alcool. Une grande importance est accordée à la régionalité, tous les produits viennent de fournisseurs locaux. La réservation est vivement conseillée.

» **Quand:** à bord de chaque train GoldenPass Express.

Prix par personne: dès CHF 32.–

La classe Prestige du GoldenPass Express

La classe Prestige est la classe premium du GoldenPass Express. Elle se caractérise par des sièges extrêmement confortables et chauffés, qui peuvent être tournés de manière à ce que l'on voyage toujours dans le sens de la marche. Grâce à la surélévation du compartiment de 40 cm, on s'immerge encore plus dans l'environnement et on a l'impression d'être assis au milieu du paysage. Un billet de train de première classe est nécessaire.

» **Quand:** selon le calendrier.

Prix par personne: dès CHF 40.–



© Swiss Travel System AG, 2022

© Swiss Travel System AG, 2022



GOLDENPASS

EXPRESS

MONTREUX - GSTAAD - INTERLAKEN

PRESTIGE
★★★★

GOLDENPASS
EXPRESS

UNE EXPÉRIENCE INOUBLIABLE

- 🕒 3h15 sans changement
- ★ Nouvelle classe Prestige
- 🍷 Produits du terroir





HIGHLIGHTS

- » L'impressionnante ligne de montagne du Lötschberg
- » Domodossola, la vieille ville, le marché du samedi
- » Le Monte Calvario, patrimoine mondial de l'UNESCO
- » La ligne de chemin de fer des Centovalli au cœur d'une nature intacte
- » Locarno, ses palmiers et le lac Majeur

BLS LÖTSCHBERGER + TRAIN DES CENTOVALLI

Berne – BLS Lötschberger – Domodossola – Centovalli – Locarno

Durée: 3 jours / 2 nuits

1^{er} jour: arrivée à Domodossola (2h15)

Voyage en train par le RegioExpress Lötschberger jusqu'à Brigue via Berne/Spiez. Longue de 60 km, cette ligne de montagne historique est considérée comme l'un des ouvrages les plus importants et les plus audacieux de l'histoire des chemins de fer suisses. En témoignent l'imposant viaduc de la Kander, les tunnels hélicoïdaux autour de Felsburg ou le pont exceptionnel du Bietschtal près de Rarogne. Suite du voyage par le tunnel du Simplon jusqu'à Domodossola en Italie, temps libre à votre disposition. Nous vous conseillons une randonnée facile sur le Monte Calvario, inscrit au patrimoine mondial de l'UNESCO. Logement à Domodossola.

2^e jour: Domodossola – Locarno (2h)

Petit déjeuner à l'hôtel. Voyage par le train des Centovalli à travers les «Cent vallées» et la vallée de Vigizzo jusqu'à Locarno. Cette région offre une nature splendide, intacte. Des gares desservies, vous pouvez randonner en montagne, visiter les villages typiques, vous arrêter pour un repas de produits régionaux. À Locarno, profitez du temps à disposition. La promenade bordée de palmiers le long du lac Majeur et la célèbre Piazza Grande font partie des sites incontournables. Logement à Locarno.

3^e jour: voyage de retour

Petit déjeuner à l'hôtel. Temps libre à votre disposition pour d'autres activités. Nous conseillons le trajet en train à crémaillère de Locarno à Orselina, puis le téléphérique jusqu'à Cardada et enfin le télésiège jusqu'à Cimetta. D'en-haut, à 1670 m, la vue sur le lac Majeur et les vallées environnantes est stupéfiante. Voyage de retour individuel.

L'itinéraire peut s'effectuer en sens inverse.

Prix par personne dès

CHF **276.-**

Berne – BLS Lötschberger – Domodossola

Durée: 2 jours / 1 nuit

1^{er} jour: arrivée à Domodossola (2h15)

Voyage en train via Berne/Spiez par le BLS RegioExpress Lötschberger sur la ligne de montagne historique jusqu'à Brigue. Cette ligne de 60 km est considérée comme l'un des ouvrages les plus importants et les plus audacieux de l'histoire des chemins de fer suisses. Elle impressionne par son imposant viaduc sur la Kander, ses tunnels hélicoïdaux autour du château de Felsburg ou le pont sur la vallée de la Bietsch près de Rarogne. Poursuite du voyage par le tunnel du Simplon jusqu'à Domodossola (Italie) et temps libre à votre disposition. Nous recommandons une randonnée facile sur le Monte Calvario, inscrit au patrimoine mondial de l'UNESCO. Logement à Domodossola.

2^e jour: voyage de retour

Petit déjeuner à l'hôtel. Domodossola vit du tourisme et du commerce. La zone piétonne du centre historique est entourée de jolies boutiques, de cafés, de restaurants et de quelques magasins d'antiquités. Dans les ruelles anciennes, on peut également admirer quelques magnifiques maisons de maître. Voyage de retour individuel via Brigue.

L'itinéraire peut s'effectuer en sens inverse.

Prix par personne dès

CHF **152.-**

INCLUS DANS LES PRIX

- » Voyage en train 2^e classe, base demi-tarif
- » 1 nuit à Domodossola, hôtel 3*, chambre double standard avec petit déjeuner
- » 1 nuit à Locarno, hôtel 3*, chambre double standard avec petit déjeuner (tour 3 jours / 2 nuits)



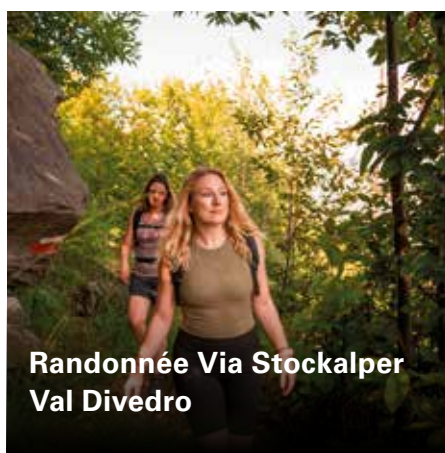
Benvenuti

Au sud du Valais et au pied des Alpes italiennes se situe la charmante région du Piémont. Le nord de la région est caractérisée par des torrents tumultueux, une nature intacte, des vallées impressionnantes, mais aussi par Domodossola, l'ancienne capitale de la province. Un conseil d'initié est la randonnée ViaStockalper Val Divedro de Iselle di Trasquera à Domodossola. Sans oublier le Centovalli, traversé par plu de 100 vallées. Un voyage qui forge des souvenirs.

bls.ch/loisir



Sacro Monte Calvario



Randonnée Via Stockalper Val Divedro



Magie de Noël à Santa Maria Maggiore

Le Monte Calvari fait partie des 9 Monts Sacrés du Piémont, qui sont inscrits au patrimoine mondial de l'UNESCO. Une randonnée facile d'une quarantaine de minutes vous emmène de la gare de Domodossola sur le Mont Mattarella et vous fera traverser une réserve naturelle accueillant une flore et une faune unique ainsi que des ruines de châteaux et d'édifices chrétiens primitifs. Pas moins de 15 chapelles, à l'intérieur desquelles vous pourrez admirer des statues du Christ à taille humaine ainsi que de nombreux tableaux d'artistes connus, jalonnent le chemin de pèlerinage inscrit lui aussi au patrimoine mondial de l'UNESCO. Au sommet de la montagne sacrée vous pourrez profiter d'un panorama à couper le souffle sur les sommets alpins entourant Domodossola.

bls.ch/sacromonte

La randonnée ViaStockalper Val Divedro, qui va d'Iselle à Varzo et Domodossola en passant par Trasquera, est un conseil d'initié dans une charmante ambiance des Alpes du Sud. La randonnée attrayante mais exigeante et pleine d'Italinité à travers le Val Divedro peut être effectuée en une journée ou en étapes partielles à partir des stations Iselle di Trasquera, Varzo, Preglia et Domodossola.

Avec le RegioExpress Berna–Kandersteg–Goppenstein–Briga–Domodossola jusqu'à Iselle di Trasquera resp. Varzo, depuis la suivez le sentier.

bls.ch/viastockalper

Vivez la magie de Noël à Santa Maria Maggiore. Durant trois jours le traditionnel marché de Noël et ses 200 chalets caractéristiques animent les rues du centre historique et confèrent à la citadelle une atmosphère de fête.

Avec le RegioExpress Berna–Kandersteg–Goppenstein–Briga–Domodossola jusqu'à Domodossola, puis avec le train du Centovalli jusqu'à Santa Maria Maggiore.

bls.ch/santamaria



VALAIS

Le Valais est une destination unique par la beauté et la variété de ses paysages. En montagne, les glaciers et les majestueux sommets de plus de 4000 mètres font le bonheur des vacanciers, tout comme les stations de renommée mondiale. Les pentes abruptes tapissées de vignobles le long du Rhône et un climat particulier font du Valais une grande région viticole.



Gornergrat

Au départ de Zermatt, le plus haut train à crémaillère à ciel ouvert d'Europe mène au Gornergrat, à 3135 m d'altitude. Il franchit des ponts impressionnants, traverse d'innombrables galeries et tunnels. De la plateforme d'observation, le panorama est époustouffant: le Cervin, le Mont-Blanc et 29 autres sommets enneigés de plus de 4000 mètres sont là, sous vos yeux. Ne manquez pas l'attraction, «Zoom the Matterhorn», une exposition interactive sur le Cervin et les merveilles naturelles du Gornergrat; entrée incluse avec votre billet de train.
» Quand: selon le calendrier. **Durée:** demi-journée.

Prix par personne: dès CHF 44.–



Matterhorn Glacier Paradise

La télécabine vous hisse jusqu'à la station du Petit Cervin, la plus haute d'Europe à 3883 mètres d'altitude. Pour aller plus haut encore, empruntez le téléski jusqu'à la plateforme d'observation: vous serez récompensé par un fascinant panorama à 360° sur les géants alpins. Moyennant un petit supplément, vous pouvez opter pour les cabines Crystal Ride depuis Trockener Steg: leur fond de verre offre une expérience stupéfiante. La visite du palais de glaces le plus haut du monde complète l'excursion.
» Quand: selon le calendrier. **Durée:** demi-journée.

Prix par personne: dès CHF 54.–



Rothorn

Depuis le Rothorn (3103 m), admirez les plus hauts sommets des Alpes valaisannes. La télécabine vous mène au sommet du Rothorn - ou plus exactement de l'Unterthorn. De là, vous pouvez contempler le Cervin de son plus beau côté. De Zermatt, vous prenez le funiculaire jusqu'à Sunnegga, puis jusqu'au Rothorn avec les téléphériques et les télécabines.

» Quand: selon le calendrier. **Durée:** demi-journée.

Prix par personne: dès CHF 37.–



👑 **Prestige**

★★★★☆

Hôtel La Ginabelle

Zermatt

Établissement de première classe avec 45 chambres (dès 17 m²) hospitalité familiale et élégance et avec sèche-cheveux, TV, wi-fi gratuit. Situation excellente et calme, à environ 5 minutes à pied de la gare et du centre et à 2 minutes à pied de la station inférieure du Sunnegga-Rothorn. Chambres supérieures avec balcon + vue sur le Cervin. Restaurant, Käsestube, restaurant Peak 3 avec cuisine gastronomique dans la résidence Altiana, salon avec cheminée et bar, Smoker's Lounge. Très grand univers de bien-être et de vitalité, piscine intérieure/extérieure à 34° et piscine à débordement, hotpot, douche émotionnelle, sauna, bain de vapeur, pelouse, terrasse. Les clients de la résidence Altiana ont accès à l'Organic Spa exclusif. Petit déjeuner-buffet.
Catégorie officielle: 4* Supérieure

Train + 1 nuit dès

CHF **264.-**

Nuit supplémentaire dès

CHF **155.-**



🌿 **Wellness**

★★★★☆

Hôtel Alex

Zermatt

Très bel hôtel à l'ambiance exclusive disposant de 84 chambres (dès 32 m²) TV, sèche-cheveux, wi-fi gratuit. Emplacement calme à 1 min à pied de la gare. Chaque chambre offre baignoire-jacuzzi, balcon, wi-fi gratuit. Chambres côté sud avec vue jardin + Cervin. Alex Grill, restaurant, caveau, bar sportif, Lounge et bar à cocktails, fumoir. Piscine couverte, sauna, fitness, solarium, jacuzzi, hammam, courts de tennis + squash. Jardin.
Catégorie officielle: 4* Supérieure

Train + 1 nuit dès

CHF **263.-**

Nuit supplémentaire dès

CHF **164.-**



★ **Favorite**

★★★★

Hôtel Simi

Zermatt

Hôtel garni populaire de 40 chambres situé au centre de Zermatt, à 2 minutes à pied de la gare et pourtant au calme. L'agréable restaurant de montagne Simi sur le Furi 1800 m fait également partie de l'entreprise familiale. Chambres spacieuses et non-fumeurs (dès 26 m²) équipées de sèche-cheveux, TV, wi-fi gratuit, minibar, coffre-fort, Peignoir et pantoufles. Lobby moderne, lounge + bar, sauna, solarium, jacuzzi, bain de vapeur, salle de fitness. Petit déjeuner-buffet.
Catégorie officielle: 4*

Train + 1 nuit dès

CHF **217.-**

Nuit supplémentaire dès

CHF **118.-**



👨‍👩‍👧 **Family**

★★★★

Hôtel Alpen Resort

Zermatt

Grand complexe hôtelier de première classe divisé en 3 bâtiments de 54 chambres (dès 25 m²), toutes avec sèche-cheveux, TV, wi-fi gratuit et avec balcon ou terrasse et coin salon. Situation centrale à 5 min à pied de la gare. Restaurant, bar. Piscine chauffée, sauna, hammam, jacuzzi, gymnase, badminton, court de tennis extérieur, pelouse. Paradis des enfants rémunérés. Petit déjeuner-buffet.
Catégorie officielle: 4*

Train + 1 nuit dès

CHF **228.-**

Nuit supplémentaire dès

CHF **129.-**



★★★★

Swiss Alpine Hotel Allalin

Zermatt

Joli hôtel garni de 30 chambres (dès 18 m²) situé au centre, près des sites touristiques et remontées mécaniques. Ambiance feutrée, cadre douillet et cosy dans le style d'une maison de campagne avec sèche-cheveux, TV, wi-fi gratuit. Chambres Deluxe ont vue sur le Cervin. Bar au coin du feu et lounge. Espace bien-être avec sauna et hammam. Apéritif de bienvenue, accueil et attention d'adieu, apéritif de l'après-midi, sélection de thés à Stübli. Petit déjeuner-buffet.
Catégorie officielle: 4*

Train + 1 nuit dès

CHF **224.-**

Nuit supplémentaire dès

CHF **125.-**

★★★★

Hôtel Pollux

Zermatt

Hôtel très apprécié disposant de 35 chambres (dès 25 m²), de situation très centrale, à env. 100 m de la gare. Belles chambres au design alliant moderne et rustique, confortablement réaménagées avec sèche-cheveux, TV, wi-fi gratuit, coffre-fort. 2 restaurants, bar au coin du feu, terrasse. Whirlpool, sauna finlandais, hammam, douche à jets, solarium. Petit déjeuner-buffet.
Catégorie officielle: 4*

Train + 1 nuit dès

CHF **245.-**

Nuit supplémentaire dès

CHF **146.-**

★★★★☆

Hôtel Butterfly

Zermatt

Maison très cosy avec cachet et 65 chambres (dès 18 m²) avec sèche-cheveux, TV, wi-fi gratuit. Emplacement central et calme, ambiance cultivée. Chambres spacieuses, meublées avec goût, classiques et supérieures avec balcon, coffre-fort, cafetière/théière. Restaurant de spécialités italiennes, bar, sauna, hammam. Petit déjeuner-buffet.
Catégorie officielle: 3*

Train + 1 nuit dès

CHF **207.-**

Nuit supplémentaire dès

CHF **108.-**
 Family

★★★

Hôtel Bristol

Zermatt

Sympathique hôtel de catégorie moyenne, disposant de 44 chambres (dès 16 m²) et bénéficiant d'une situation calme au centre du village. Chambres avec ou sans vue sur le Cervin avec sèche-cheveux, TV, wi-fi gratuit, coffre-fort. Bar avec cheminée, spa. Grande terrasse avec chaises longues. Petit déjeuner-buffet.
Catégorie officielle: 3*

Train + 1 nuit dès

CHF **207.-**

Nuit supplémentaire dès

CHF **108.-**



★★★

Garni Hôtel Sarazena

Zermatt

Établissement familial soigné disposant de 21 chambres (dès 24 m²), de situation centrale près de la gare. Chambres spacieuses avec balcon, beaucoup de chambres avec vue sur le Cervin avec sèche-cheveux, TV, wi-fi gratuit, coffre-fort. Confortable salle de séjour avec bar. Sauna. En été, belle pelouse. Petit déjeuner-buffet.
Catégorie officielle: 3*

Train + 1 nuit dès

CHF **207.-**

Nuit supplémentaire dès

CHF **108.-**

★ Favorite

★★★

Hôtel Excelsior

Zermatt

Hôtel avec 25 chambres (dès 15 m²) au cœur de Zermatt avec sèche-cheveux, TV, wi-fi gratuit. Emplacement très central et pourtant calme. Les chambres orientées au sud offrent une vue magnifique sur le vieux centre du village et le Cervin. La maison à la gestion familiale dispose d'un bar, d'une agréable terrasse de jardin et d'un restaurant à la carte. Petit déjeuner-buffet.
Catégorie officielle: 3*

Train + 1 nuit dès

CHF **196.-**

Nuit supplémentaire dès

CHF **97.-**

★★★

Hôtel Matterhorn Inn

Täsch

Un joli et confortable hôtel à seulement 12 minutes en train de Zermatt et situé en face du Matterhorn Terminal à Zermatt. Les 50 chambres confortables (Easy Room env. 18 m²) sont équipées de sèche-cheveux, TV, wi-fi gratuit, coffre fort, machine à café et thé, certains avec balcon. Bar, restaurant, terrasse. Sauna finlandais, jacuzzi, salle de fitness. Petit-déjeuner buffet.
Catégorie officielle: 3*

Train + 1 nuit dès

CHF **166.-**

Nuit supplémentaire dès

CHF **67.-**

★★★★

Hôtel Ambassador

Brigue

Relaxation dès votre arrivée. 27 chambres spacieuses, lumineuses et décorées individuellement (dès 18 m²) avec sèche-cheveux, TV, wi-fi gratuit et machine à café. Les lits exclusifs de la marque Jensen vous garantissent un sommeil reposant. Restaurant «Brasserie des Cheminots» très apprécié, primé au Gault-Millau avec sa cuisine française classique, ses spécialités suisses et sa cave. Situation centrale, à seulement 200 m de la gare, au calme. Petit déjeuner-buffet.
Catégorie officielle: 4*

Train + 1 nuit dès

CHF **191.-**

Nuit supplémentaire dès

CHF **92.-**



OBERLAND BERNOIS

L'Oberland bernois est un condensé de ce qui fait la beauté de la Suisse. Entourée de sommets mythiques comme l'Eiger, le Mönch et la Jungfrau, la région offre des paysages à couper le souffle, plus de 800 lacs et des traditions bien vivantes. Joyaux naturels, stations réputées, villes riches en histoire: elle séduit les amateurs de sensations fortes comme les amoureux de belles villégiatures.

Profitez

Offert: libre utilisation des transports en commun à Interlaken à partir d'une nuit.



Eiger Express

Durant le trajet, à bord d'une des 44 cabines ultramodernes à chacune 26 sièges, vous jouissez déjà d'une vue imprenable sur la face nord de l'Eiger et ses 1800 mètres. Arrivé à la station d'Eigerletscher, le panorama sur la chaîne de montagnes est tout simplement fascinant. L'Eiger Express est le téléphérique 3S le plus moderne du monde, il couvre la distance de 6500 mètres en tout juste 15 minutes. Il permet de rejoindre la gare la plus haute d'Europe en seulement 45 minutes: le Jungfraujoch – Top of Europe. » **Quand:** selon l'horaire. **Durée:** demi-journée.

Prix par personne: dès CHF 44.–



Jungfraujoch «Top of Europe»

Montez au Jungfraujoch «Top of Europe» à 3454 m et contemplez un panorama époustoufflant. La vue dégagée sur le Mittelland et le glacier d'Aletsch bordé de sommets de 4000 mètres constitue à n'en pas douter une expérience unique. À découvrir aussi: le Palais de glace à 30 m sous la surface du glacier, le Snow Fun Park, le pont d'observation du Sphinx; restaurants et sentiers de promenade dans les neiges éternelles.

» **Quand:** selon le calendrier. **Durée:** demi-journée.

Prix par personne: dès CHF 107.–



Stockhorn

En seulement 20 minutes, le service de navette vous emmène au Stockhorn (2190 m d'altitude). À côté du restaurant panoramique, une galerie mène à la plate-forme panoramique dans la face nord du Stockhorn. De là, vous pourrez profiter d'une vue époustoufflante sur la ville de Thoune, le lac de Thoune, le Plateau jusqu'au Jura et, par temps clair, même jusqu'au sud de la Forêt-Noire. Une découpe en verre intégrée dans le sol permet un regard en profondeur et une sensation d'altitude inoubliable.

» **Quand:** selon le calendrier. **Durée:** demi-journée.

Prix par personne: dès CHF 30.–



★★★★

Grandhôtel Giessbach

Brienz

Une autre perception du temps

Nous vivons aujourd'hui dans une époque trépidante à bien des égards. Au Grandhotel Giessbach, le rythme ralentit et devient un temps dans l'espace. L'esprit qui anime les lieux est le fruit d'une rencontre entre l'emplacement géographique, la présence de l'eau et la vue. Au Grandhotel Giessbach, le temps ne s'écoule pas de la même manière, il prend ici plus de profondeur, de valeur, d'intensité. On vit l'instant présent, que ce soit dans sa chambre ou dans les salles aux décors historiques, la bibliothèque et les salles à manger. À quoi il faut ajouter l'offre culinaire ainsi que la vue sur le lac de Brienz. Offrez-vous une parenthèse dans ce lieu hors du commun. Cette demeure chargée d'histoire devient l'incarnation de la maxime selon laquelle «il n'y a pas d'avenir sans passé». En quittant le Grandhotel Giessbach, vous ne serez plus tout à fait le ou la même. En cause, l'atmosphère du grand hôtel traditionnel, les meubles fin de siècle, l'écrin d'une nature qui se réinvente chaque année et qui, à chaque saison, insuffle à l'hôtel un charme particulier. Un séjour au Grandhotel Giessbach est une immersion dans une symphonie entre passé et présent dont vous repartirez avec le souvenir de moments inoubliables.

Parc naturel

L'aspiration à la nature ne cesse de croître. Des expériences intactes dans le parc naturel du Grandhotel Giessbach sont possibles à tout moment de l'année. L'énergie de la cascade, des arbres et des formations rocheuses ne cesse de surprendre. Quelle que soit la lumière et la période de l'année, la vue offre des moments à couper le souffle qui ravivent l'esprit et l'âme. La Fondation Giessbach prend grand soin de l'ensemble du complexe et des forêts environnantes afin de préserver cette ligne de vie pour les générations futures. Profitez de ces moments de proximité avec la nature et savourez l'énergie qu'elle génère. Il s'agit d'une œuvre d'art totale issue de la terre et de la roche qui n'a pas son pareil.

Du domaine à l'assiette

Qu'il s'agisse des lieux d'excursion et de randonnée recommandés ou de l'origine des produits utilisés en cuisine, le Grandhotel Giessbach est profondément ancré dans son territoire et rend hommage à ce patrimoine. Avec leurs produits, de nombreux agriculteurs et producteurs locaux contribuent au bien-être de nos hôtes. Cet ancrage authentique porte la marque de Franz Weber et représente l'une des formes les plus subtiles de protection de l'environnement. Les restaurants Giessbach sont soucieux de régaler tous nos clients et d'assurer leur bien-être, loin du stress de la vie quotidienne. Nous sommes convaincus que c'est en fabriquant soi-même le plus de choses possible qu'on y parvient. Nous cuisinons en harmonie avec les saisons et la nature, en sachant bien que les produits fraîchement récoltés sont les meilleurs. Les aromates proviennent ainsi de notre jardin, les légumes autant que possible de nos jardins ou des serres historiques, et le miel est récolté par les abeilles de Giessbach. Pour nos vins, nous veillons à une provenance

exclusivement européenne, tandis que l'eau provient de la source du domaine.

L'hiver à Giessbach

Pendant les mois de la saison estivale, la question de savoir à quoi ressemble le Grandhotel Giessbach en hiver a été posée à maintes reprises. C'est maintenant l'occasion de le découvrir par soi-même. Loin du luxe traditionnel et de l'agitation quotidienne, place à la nature intacte et au calme bienfaisant. Après une promenade vivifiante dans le parc, lisez votre livre préféré au coin du feu tout en savourant une tasse de thé chaud ou un verre de vin approprié. Le soir, notre équipe de restauration vous gâte dans les locaux historiques avec des créations pleines d'amour et beaucoup de cuisine régionale issue de la célèbre cuisine de Giessbach. De novembre à mars, le Grandhotel Giessbach ouvre ses portes aux clients individuels et aux événements les plus divers du mercredi au dimanche. Lors d'événements exclusifs, l'hôtel et le restaurant restent fermés aux clients qui ne participent pas à l'événement. Arriver – s'immerger – se détendre. Nous nous réjouissons de vous accueillir et de répondre à votre demande !

Informations

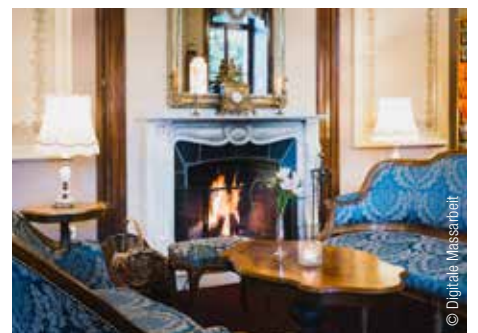
74 chambres (19 m²) avec sèche-cheveux, TV, wifi gratuit. Riche petit déjeuner-buffet. Piscine naturelle (mai-octobre), navette gratuite depuis la gare de Brienz (sur demande), parc naturel de 22 ha, funiculaire du Giessbach (avril-octobre).

Train + 1 nuit dès

CHF **274.-**

Nuit supplémentaire dès

CHF **195.-**





★★★
Hôtel Brienerburli
Brienz

Hôtel familial apprécié et douillet. Situation centrale dans le vieux village, à 15 min à pied de la gare. Accès direct à la promenade du lac. 37 chambres agréables, certaines rustiques (Swiss Chalet), confort moderne (dès 14 m²) avec sèche-cheveux, TV, wi-fi gratuit. Jardin avec ping-pong et pétanque. Restaurant avec terrasse sur le lac. Petit déjeuner-buffet.
Catégorie officielle: 3*

Train + 1 nuit dès

CHF **185.-**

Nuit supplémentaire dès

CHF **106.-**



★★★
Hôtel Weisses Kreuz
Brienz

Hôtel riche en tradition bénéficiant d'une situation centrale près de la gare, non loin de l'embarcadère, du Brienz Rothorn Bahn et de l'arrêt de bus pour le musée du Ballenberg. 18 chambres (dès 12 m²) avec sèche-cheveux, TV, wi-fi gratuit. Agencement de style historique avec beaucoup de charme. La promenade du lac, longue de 2 km, débute juste devant l'hôtel. Petit déjeuner avec pain maison et pâtisseries. Superbe terrasse. Petit déjeuner-buffet.
Catégorie officielle: sans classification

Train + 1 nuit dès

CHF **175.-**

Nuit supplémentaire dès

CHF **96.-**



★★★★
Hôtel bien-être Kreuz & Post
Grindelwald

Boutique-hôtel 4 étoiles très bien situé, juste en face de l'arrêt de bus et à seulement 20 m de la gare. Vue à couper le souffle sur l'Eiger. Véranda-terrasse, salons originaux allant du rustique à l'élégant. 42 chambres/suites (dès 32 m²) aménagées avec goût et sèche-cheveux, TV, wi-fi gratuit. Cuisine exceptionnelle, inspirée par la région et les saisons. Rooftop wellness avec sauna finlandais, Sauna au sel de l'Himalaya, bain de vapeur, cabine infrarouge, zone de repos, bain de pieds. Et après le sauna, il suffit de sortir sur le toit-terrasse pour respirer profondément et se détendre. Petit déjeuner-buffet.
Catégorie officielle: 4*

Train + 1 nuit dès

CHF **281.-**

Nuit supplémentaire dès

CHF **202.-**



★★★★☆
Hôtel Derby
Grindelwald

Maison traditionnelle et élégante. La face nord unique de l'Eiger vous regarde ici et l'hospitalité familiale vous attend au point de départ du Jungfraujoch. 69 chambres (dès 13 m²) avec sèche-cheveux, TV, wi-fi gratuit, certaines avec vue sur l'Eiger et avec balcon. Restaurant, terrasse, jardin, bar, cave à fondue (en hiver). Sauna. Petit déjeuner-buffet.
Catégorie officielle: 3* Supérieure

Train + 1 nuit dès

CHF **210.-**

Nuit supplémentaire dès

CHF **131.-**



★★★★
Hôtel Silberhorn
Wengen

Selon la devise «Tout sous un même toit», le Silberhorn a tout à offrir. L'hôtel 4 étoiles Silberhorn est entouré de l'univers unique des montagnes de l'Oberland bernois, sur une terrasse ensoleillée au pied de la Jungfrau et à proximité immédiate de la gare. Les 54 chambres modernes (dès 27 m²) disposent d'un sèche-cheveux, TV, wi-fi gratuite, minibar, nécessaire à café et à thé, coffre-fort. Restaurant, bar, terrasse. Spa avec jacuzzi, bain de vapeur, bassin Kneipp, sauna finlandais, espace de repos avec vue panoramique sur les montagnes, salle de fitness. Petit déjeuner-buffet.
Catégorie officielle: 4*

Train + 1 nuit dès

CHF **244.-**

Nuit supplémentaire dès

CHF **175.-**



★★★★★
Grand Hôtel Belvédère
Wengen

Le Grand Hôtel Belvédère est destiné aux voyageurs individuels, aux couples et aux familles. Chaque détail architectural est conçu dans le style alpin classique et souligne l'héritage artisanal de l'Oberland bernois. Les 90 chambres et suites (dès 22 m²) sont urbaines mais pratiques et confortables et disposent d'un sèche-cheveux, TV, wi-fi gratuite, coffre-fort, minibar. Les deux restaurants prennent le meilleur des traditions suisses et les revisitent avec des accents et des techniques contemporains. Espace bien-être et spa avec une large gamme de traitements et de commodités, ainsi que des saunas, hammams et piscines intérieures et extérieures. Petit déjeuner-buffet.
Catégorie officielle: 5*

Train + 1 nuit dès

CHF **234.-**

Nuit supplémentaire dès

CHF **185.-**



★ Favorite

★★★★★

Hôtel Restaurant Bellevue au Lac

Hilterfingen

Vos vacances de rêve sur le lac de Thoune peuvent commencer! L'hôtel restaurant 3 étoiles supérieur Bellevue au Lac est situé directement sur les rives du magnifique lac de Thoune, au cœur de Hilterfingen, à seulement quelques minutes de route du centre de Thoune. Les 34 chambres (dès 15m²) sont spacieuses et équipées de façon moderne avec sèche-cheveux, TV, wi-fi gratuit, coffre-fort et machine à café. Les chambres supérieures disposent d'un balcon donnant sur le jardin et d'une vue latérale sur le lac. Restaurant, Bar. Jardin de l'hôtel, pelouse pour bronzer. Petit déjeuner gourmand avec offres froides et chaudes.

Catégorie officielle: 3* Superior

Train + 1 nuit dès

CHF **158.-**

Nuit supplémentaire dès

CHF **89.-**



★ Favorite

★★★★★

Stella Hôtel

Interlaken

«Arrivez, sentez-vous bien et profitez!» Ce petit bijou est l'endroit idéal pour se détendre et se trouve à seulement 5 minutes de la gare d'Interlaken Ouest. Les 30 chambres meublées de manière individuelle et confortable (dès 21 m²) disposent toutes d'un sèche-cheveux, TV, wi-fi gratuit, coffre-fort, minibar, bouilloire, quelques avec balcon. Restaurant, bar. Terrasse. Piscine intérieure chauffée. Places de stationnement. Petit déjeuner-buffet.

Catégorie officielle: 4*

Train + 1 nuit dès

CHF **143.-**

Nuit supplémentaire dès

CHF **74.-**



👑 Prestige

★★★★★

Lindner Grand Hôtel Beau Rivage

Interlaken

Un établissement où apprécier la riche tradition de la grande hôtellerie suisse. Face au panorama du Jungfrau-joch, le Lindner Grand Hôtel Beau Rivage est le point de départ idéal pour des excursions dans l'Oberland bernois. Terrasse d'été offrant une vue magnifique sur l'Aar et les sommets environnants. Oasis bien-être avec piscine couverte, sauna, hammam et centre de fitness, ainsi que centre de beauté Yasuragi. Les 101 chambres (dès 18 m²) disposent d'un sèche-cheveux, TV, wi-fi gratuit, minibar, coffre-fort et bouilloire. Chambre de première classe avec vue sur la Jungfrau. Petit déjeuner-buffet.

Catégorie officielle: 5*

Train + 1 nuit dès

CHF **225.-**

Nuit supplémentaire dès

CHF **156.-**



★ Favorite

★★★★★

The Hey Hôtel

Interlaken

THE HEY HOTEL vous accueille dans le centre d'Interlaken, à seulement 400 m de la gare d'Interlaken Ouest. Dans cet hôtel lifestyle branché, une atmosphère détendue et un intérieur avec l'amour du détail vous attendent: la Swissness meets design. 192 chambres lumineuses, modernes et élégamment meublées (dès 17 m²) avec sèche-cheveux, TV, wi-fi gratuit et offrent un espace pour les couples, les célibataires et les petites familles. Le restaurant et le bar de l'hôtel sont situés au rez-de-chaussée. Petit déjeuner-buffet.

Catégorie officielle: 4*

Train + 1 nuit dès

CHF **209.-**

Nuit supplémentaire dès

CHF **130.-**



👨‍👩‍👧 Family

★★★

Hôtel Bernerhof

Interlaken

L'hôtel Bernerhof, niché entre les lacs de Thoune et de Brienz tout en bénéficiant d'une situation centrale au cœur d'Interlaken. Les commerces ainsi que la rue principale invitant à la flânerie débutent dès le pas de porte de l'hôtel. Situation centrale, hôtel de style moderne facilement reconnaissable avec ses balcons jaunes. 39 chambres (dès 14 m²) de style moderne aux couleurs épurés. Elles correspondent aux normes standard d'un établissement 3 étoiles comme sèche-cheveux, TV, wi-fi gratuit, bouilloire, coffre-fort et balcon. Jouissez d'une vue inoubliable sur les montagnes Bernoises. Petit déjeuner-buffet.

Catégorie officielle 3*

Train + 1 nuit dès

CHF **160.-**

Nuit supplémentaire dès

CHF **91.-**



SOLEURE

Un centre historique remarquable, de nombreux sites d'intérêt et une culture de haut niveau: Soleure aime se montrer sous son meilleur jour. La plus belle ville baroque de Suisse invite au shopping, à la découverte lors de passionnantes visites guidées et à profiter d'une superbe vue panoramique. Soleure convie en toute saison à de belles escapades citadines, romantiques et décontractées.



Télécabine du Weissenstein

À proximité de la ville, la montagne locale de Soleure, le Weissenstein, invite non seulement les familles, mais aussi les amateurs de randonnée à un beau bol d'air. Le téléphérique du Weissenstein mène au sommet de la montagne, en-haut le panorama est magnifique. Depuis la station, le choix est donné entre une randonnée en boucle, facile, et une autre plus difficile sur les crêtes - les deux sont inoubliables. Les activités de plein air ont le vent en poupe, la diversité est d'autant plus appréciée: la nature à Soleure séduit un public de tous âges.

www.seilbahn-weissenstein.ch



Visite guidée à la découverte de Soleure

Découvrez les secrets de Soleure lors d'une fascinante visite de ville. Suivez le guide à travers les ruelles pittoresques du centre historique, à la découverte de magnifiques places et de nombreux sites d'intérêt. Plongez dans le grand passé de Soleure et découvrez son dynamique présent. La ville au riche patrimoine offre musées, shopping et divertissements ainsi que beaucoup de nature sur un petit territoire.

www.soleure-city.ch



Sur la plus longue voie navigable

La promenade en bateau sur l'Aar de Soleure à Bienne est relaxante, presque méditative. Cette expérience de près de trois heures relie la ville baroque de Soleure à la ville bilingue de Biel/Bienne – à propos, cette voie navigable est considérée comme l'une des plus belles et des plus longues croisières fluviales de Suisse.

En chemin, vous pourrez découvrir les cigognes d'Altretu, la ville historique de Büren an der Aare ou l'impressionnante écluse. La chaîne du Jura en toile de fond plante un décor idyllique. Café et gâteaux vous sont servis à bord, sur le pont.

www.bielersee.ch

👑 **Prestige**



★★★★

Hôtel Restaurant La Couronne

Soleure

Situé au cœur de Soleure, La Couronne est un hôtel de charme exceptionnel. À quelques pas de la cathédrale St. Ursus et du musée de la nature. Les 37 chambres (dès 20 m²) soigneusement conçues sont toutes équipées d'un sèche-cheveux, TV, wi-fi gratuit, coffre-fort, minibar avec boissons non alcoolisées et bière gratuites et d'une machine à café. Restaurant axé sur la cuisine française et récompensé par 14 points Gault-Millau, bar à vin avec terrasse. Dégustez un délicieux cigare de l'humidor sur la belle terrasse du boulevard. Petit déjeuner-buffet.

Catégorie officielle: 4*

Train + 1 nuit dès

CHF **225.-**

Nuit supplémentaire dès

CHF **146.-**

★ **Favorite**



★★★

Hôtel sur l'Aare

Soleure

Séjournes dans ce charmant hôtel de charme situé au cœur de Soleure et offrant une vue unique sur la vieille ville. Il combine une infrastructure moderne et élégante avec des bâtiments historiques datant du 18ème siècle. Les 16 chambres confortables (dès 16 m²) avec vue sur l'Aar, le Jura et la vieille ville de Soleure sont toutes équipées d'un sèche-cheveux, TV et wi-fi gratuit. Salon. Petit déjeuner-buffet.

Catégorie officielle: 3*

Train + 1 nuit dès

CHF **168.-**

Nuit supplémentaire dès

CHF **89.-**

★ **Favorite**



★★★

Hôtel Ambassador

Soleure

Cet hôtel confortable est situé dans une rue tranquille, à quelques minutes de la gare et de la vieille ville. Les 27 chambres (dès 15 m²) disposent d'un sèche-cheveux, TV, wi-fi gratuit, coffre-fort et d'un service de thé et de café. Restaurant, bar. Terrasse. Parking payant. Petit déjeuner-buffet.

Catégorie officielle: 3*

Train + 1 nuit dès

CHF **155.-**

Nuit supplémentaire dès

CHF **76.-**

★ **Favorite**



★★★

Hôtel Weissenstein

Oberdorf - Soleure

L'hôtel Weissenstein près de Soleure est un hôtel charmant et accueillant situé au cœur du paysage pittoresque des montagnes du Jura. Il offre à ses hôtes un séjour reposant et agréable. Les clients peuvent savourer les délicieux plats du restaurant de l'hôtel tout en se laissant choyer par l'atmosphère conviviale. Il a en outre été récompensé par 13 points dans le prestigieux guide des restaurants Gault Millau. C'est l'endroit idéal pour s'échapper du stress quotidien et se reposer. Les 54 chambres et suites modernes et confortables (dès 15 m²) sont équipées d'un sèche-cheveux, TV, wi-fi gratuite et d'un coffre-fort. Restaurant à la carte avec vue panoramique, terrasse et jardin. Petit déjeuner-buffet.

Catégorie officielle: 3*

Train + 1 nuit dès

CHF **198.-**

Nuit supplémentaire dès

CHF **119.-**



GRISONS

Un paradis pour la randonnée, le VTT, le bien-être mais aussi la culture: rien de surprenant à ce que les Grisons, la plus grande région de vacances des Alpes, séduisent les touristes du monde entier. Des vallées au nord et au sud de la chaîne alpine. De nombreuses rivières, sans oublier la source du Rhin. Trois langues – l'allemand, le romanche et l'italien. Le tout dans un seul canton.

Profitez

Offert: libre utilisation des transports en commun à Saint-Moritz dès deux nuits.



Diavolezza – Saint-Moritz & Pontresina

Le téléphérique de la Diavolezza vous mène au plus près du Piz Bernina, la plus haute montagne des Alpes orientales, et vous plonge au cœur de l'impressionnant monde des glaciers. Une plate-forme d'observation vous attend à la station de montagne de Diavolezza, d'où l'on embrasse un panorama à couper le souffle. De Saint-Moritz ou de Pontresina à Bernina Diavolezza en train. Les billets doivent être achetés sur place.
 » **Quand:** selon l'horaire. **Durée:** une demi-journée.

Prix par personne: dès CHF 44.–



Coire – la plus ancienne ville de Suisse

Une ville vibrante aux racines historiques, nichée dans un magnifique paysage de montagnes. Coire est le centre culturel des Grisons, le siège épiscopal et la plus ancienne ville de Suisse. De nombreuses boutiques, restaurants, bars, musées et galeries confèrent à la vieille ville, entièrement piétonne, une ambiance quasi méditerranéenne. En tant que plaque tournante des Chemins de fer rhétiques, Coire permet d'accéder à des destinations de vacances célèbres comme Davos, St. Moritz et Arosa ainsi qu'aux lignes panoramiques mondialement connues du Glacier Express et du Bernina Express. Et la montagne locale Brambrüesch est directement accessible en télécabine depuis le centre-ville.



Saint-Moritz & Haute Engadine

Votre privilège: à partir de deux nuitées dans tous les hôtels participants, vous bénéficiez de la gratuité des transports publics en 2^e classe. Vous êtes libre d'emprunter l'Engadin Bus, le bus local de St-Moritz, le car postal ou encore les Chemins de fer rhétiques et circulez gratuitement entre Maloja et Cinuos-chel-Brail ainsi que sur la ligne du Bernina Express vers Alp Grüm. De nombreux chemins de fer de montagne sont également inclus.

» **Quand:** 1.5.-31.10



★★★★☆

Hôtel Crystal

Saint-Moritz

Établissement soigné avec 74 chambres et suites (dès 22 m²) au cœur de Saint-Moritz-Dorf. Chambres au ravissant décor typique d'Engadine avec sèche-cheveux, TV, wi-fi gratuit et boissons du minibar gratuits. Restaurant Grissini avec cuisine italienne et méditerranéenne, piano-bar et cave à vin, bar fumeur. Crystal Wellfit avec salle de fitness. Belle terrasse sur le toit. Petit déjeuner-buffet.

Catégorie officielle: 4* Supérieure

Train + 1 nuit dès

CHF **298.-**

Nuit supplémentaire dès

CHF **199.-**



★★★★

Art Boutique Hôtel Monopol

Saint-Moritz

Maison bien entretenue au centre de Saint-Moritz-Dorf. 69 chambres (dès 18 m²) avec sèche-cheveux, TV, wi-fi gratuit, minibar et coffre-fort. Restaurant de spécialités méditerranéennes de qualité. Bar. Espace bien-être panoramique avec hammam, sauna, jacuzzi, fitness, massages et soins de beauté. Hôtelier et sommelier bière Dominik Zurbrügg offre également la plus grande variété de bière dans la vallée. La carte en constante évolution contient des découvertes et des classiques de toute l'Europe. Petit déjeuner-buffet.

Catégorie officielle: 4*

Train + 1 nuit dès

CHF **287.-**

Nuit supplémentaire dès

CHF **188.-**

★ Favorite



★★★★

Hôtel Steffani

Saint-Moritz

Le Steffani est situé au cœur de Saint-Moritz et est sous la direction personnelle de la famille propriétaire depuis 4 générations. 61 chambres (dès 15 m²) et suites meublées avec soin dans le style engadinois offrent tout le confort tel que sèche-cheveux, TV, wi-fi gratuit, coffre-fort et certaines avec balcon. Trois restaurants et trois bars. Piscine intérieure chauffée, sauna, hammam. Petit déjeuner-buffet.

Catégorie officielle: 4*

Train + 1 nuit dès

CHF **276.-**

Nuit supplémentaire dès

CHF **177.-**

★ Favorite



★★★★

Hôtel Reine Victoria

Saint-Moritz

L'art nouveau Hôtel Reine Victoria avec ce bâtiment historique propose 147 chambres (env. 18 m²) avec wi-fi gratuit, coffre-fort. Un bar du hall pour les collations et des boissons, des salles communes et une grande salle de théâtre avec des lustres, plafonds en stuc, des miroirs anciens et des peintures murales vous transporteront dans le temps à l'époque Art Nouveau. Pour d'autres expériences culinaires, nous vous accueillons dans l'un des 4 restaurants de l'hôtel jumeau Laudinella Location de ski, FAT et location de vélos électriques. Petit déjeuner-buffet.

Catégorie officielle: 4*

Train + 1 nuit dès

CHF **251.-**

Nuit supplémentaire dès

CHF **152.-**



★★★
Hôtel Bären
Saint-Moritz

Établissement traditionnel à proximité immédiate de la Kulmgolfplatz et de la piste de bob olympique, à seulement 5 min à pied du centre. 60 chambres (dès 18 m²) rustiques avec coin, sèche-cheveux, TV, wi-fi gratuit. Restaurant, espaces détente. Sauna + hammam en hiver. Petit déjeuner-buffet.
Catégorie officielle: 3*

Train + 1 nuit dès

CHF **236.-**

Nuit supplémentaire dès

CHF **137.-**



★★★
Hôtel Hauser
Saint-Moritz

Entreprise familiale dans un emplacement central, au cœur de Saint-Moritz-Dorf et à seulement 200 m du téléphérique Corviglia/Piz Nair. 51 chambres spacieuses et confortables (dès 24 m²) avec sèche-cheveux, TV, wi-fi gratuit. Restaurant, grande terrasse ensoleillée, Roo Bar, Confiserie maison. Petit déjeuner-buffet.
Catégorie officielle: 3*

Train + 1 nuit dès

CHF **230.-**

Nuit supplémentaire dès

CHF **131.-**



★★★
Hôtel Soldanella
Saint-Moritz

Maison traditionnelle au charme nostalgique et à l'ambiance personnelle, à 3 minutes à pied du centre du village. Magnifique vue sur le lac et les montagnes. 35 chambres traditionnelles (dès 15 m²) avec sèche-cheveux, TV, wi-fi gratuit. Sauna, bain de vapeur, bain aromatique, douche aventure. Restaurant à la carte, bar et terrasse ensoleillée. Petit déjeuner-buffet.
Catégorie officielle: 3*

Train + 1 nuit dès

CHF **223.-**

Nuit supplémentaire dès

CHF **124.-**



★★★
Sport-Lodge Klosters
Klosters

Simple, intime et sportif, tel est le Berghotel à Klosters. Une lodge familiale, gérée de manière personnelle et locale, avec une vue grandiose sur les montagnes. Le Sport-Lodge est situé non loin de l'arène de tennis, de la piscine en plein air et de l'aire de jeux. Les remontées mécaniques ainsi que d'innombrables sentiers de randonnée et pistes cyclables se trouvent également sur le pas de la porte. L'après-midi, savourez des boissons rafraîchissantes et des gâteaux faits maison. Les 22 chambres confortablement aménagées (dès 19 m²) disposent d'un sèche-cheveux, wi-fi gratuit, d'une vue sur la montagne et d'un balcon. Sauna en bois, salle de repos. Jardin à disposition. Place de parking. Petit déjeuner-buffet.
Catégorie officielle: 3*

Train + 1 nuit dès

CHF **188.-**

Nuit supplémentaire dès

CHF **89.-**



★★★★
signinahôtel Laax
Laax

Le signinahotel est situé directement à la gare de la vallée de Laax et est l'endroit idéal pour des journées riches en événements, en détente et en plaisir. L'hôtel est situé à Laax-Murschetg et les clients bénéficient de nombreux magasins, bars et restaurants accessibles à pied. Les 67 chambres offrent tout le confort nécessaire. Toutes les chambres doubles (dès 20 m²) du côté sud ou nord ont un grand balcon et sont équipées d'un sèche-cheveux, TV, wi-fi gratuit et d'un coffre-fort. Dans l'espace bien-être signina, vous trouverez une piscine intérieure, un espace sauna avec sauna finlandais, un sauna bio, un bain de vapeur, des massages, une salle de fitness. Places de parking. Petit déjeuner-buffet.
Catégorie officielle: 4*

Train + 1 nuit dès

CHF **208.-**

Nuit supplémentaire dès

CHF **129.-**



★★★★

Hôtel ABC

Coire

Boutique-hôtel moderne, idéalement situé face à la gare, à quelques pas de la vieille ville. La meilleure adresse à Coire. Atmosphère feutrée et décontractée. 48 chambres (dès 25 m²) rénovées et de tout confort, avec sèche-cheveux, TV, wi-fi gratuit, climatisation. Belle salle de petit déjeuner et bar. Salle de fitness, hammam, sauna, douche d'hydromassage et salle de repos. Petit déjeuner-buffet.

Catégorie officielle: 4*

★ Favorite



★★★★

Hôtel Stern Chur

Coire

Établissement de première classe riche d'une longue tradition, situé à seulement 6 minutes à pied de la gare. 66 chambres (dès 16 m²) avec mobilier en arolle, avec sèche-cheveux, TV, wi-fi gratuit, coffre-fort. Restaurant spécialisé avec 14 points Gault-Millau, bar, taverne à vin. Terrasse. Riche petit déjeuner-buffet avec coin asiatiques spécialités.

Catégorie officielle: 4*

Train + 1 nuit dès

CHF **212.-**

Nuit supplémentaire dès

CHF **133.-**

Train + 1 nuit dès

CHF **218.-**

Nuit supplémentaire dès

CHF **139.-**

★★★

Ambiente Hôtel Freieck

Coire

Admirez l'architecture traditionnelle avec un design intérieur exceptionnel. Maison de 1575, gérée par le propriétaire, située au centre de la vieille ville et à 7 minutes à pied de la gare. Les 41 chambres (dès 16 m²) sont équipées avec sèche-cheveux, TV, wi-fi gratuit, coffre-fort. Bar de l'hôtel et conservatoire. Petit déjeuner-buffet.

Catégorie officielle: 3*



★★★

Hôtel Post

Coire

Établissement confortable dans la zone piétonne, entouré de nombreuses boutiques, à 6 minutes à pied de la gare. Les chambres (dès 22 m²) sont équipées avec sèche-cheveux TV, wi-fi gratuit, coffre-fort. Le thème de la poste est décliné dans tout l'hôtel, un grand poster représentant un timbre suisse orne chacune chambres. Local à vélos et parking pour moto. Petit déjeuner-buffet.

Catégorie officielle: 3*

Family



★★

Hôtel Drei Könige

Coire

Hôtel historique avec tradition depuis 1793 à seulement 6 minutes à pied de la gare. Toutes les 38 chambres (dès 16 m²) sont équipées avec sèche-cheveux, wi-fi gratuit et d'un réfrigérateur. Restaurant sympathique, taverne. Parking et parking public (contre paiement) à 1 minute à pied de l'hôtel. Petit déjeuner-buffet.

Catégorie officielle: sans classification

Train + 1 nuit dès

CHF **170.-**

Nuit supplémentaire dès

CHF **91.-**

Train + 1 nuit dès

CHF **173.-**

Nuit supplémentaire dès

CHF **94.-**

Train + 1 nuit dès

CHF **172.-**

Nuit supplémentaire dès

CHF **93.-**

 Family


★★★

Hôtel Chesa Surlej

Silvaplana

L'hôtel Chesa Surlej est un petit hôtel familial construit dans le style de l'Engadine dans un endroit idéal directement au pied du Corvatsch.

Situation – Situation top: directement sur la piste de ski du Corvatsch (3'303 m d'altitude) et du lac de Silvaplana (1'803 m d'altitude), à seulement 6 km de Saint-Moritz.

Logement – Les 27 chambres meublées individuellement (dès 22 m²) sont meublées simplement mais confortablement et disposent toutes d'un sèche-cheveux, TV, wi-fi gratuit, coffre-fort, certaines avec balcon.

Services – Bar, LaBrasera, Fondue Stübli Alp. Buffet de petit déjeuner-buffet. En été comme en hiver, profitez de la terrasse ensoleillée protégée derrière le restaurant. Détendez-vous avec vue sur les montagnes et, en hiver, sur la piste de ski du téléski «Cristins». Un lieu de rencontre idéal pour toute la famille.

Billets de télécabine gratuits (uniquement en été) dès 2 nuits pour tout le séjour à l'hôtel.

Sports et loisirs – Sauna, hammam, cabine infrarouge et salle de fitness. Massages sur demande.

Bon à savoir – Catégorie officielle: 3*



Train + 1 nuit dès

CHF **232.-**

Nuit supplémentaire dès

CHF **133.-**
 Prestige


★★★★★

Morosani Schweizerhof

Davos

Élégant, décontracté, chaleureux et invitant. Dans cette maison à l'ambiance intemporelle, règne une atmosphère de tradition et de cordialité. Il est également synonyme d'hospitalité de première classe. Les 100 chambres (dès 17 m²) disposent d'un sèche-cheveux, TV, wi-fi gratuit, bureau, minibar. Espace fitness et sauna. Élégant restaurant italien Damoro, bar Just One et Pizzeria Damia. Terrasse ensoleillée, grand jardin et cour. Petit déjeuner-buffet.

Catégorie officielle: 4* Supérieure

Train + 1 nuit dès

CHF **249.-**

Nuit supplémentaire dès

CHF **130.-**
 Family


★★★★★

Morosani Fiftyone Designhôtel

Davos

Le Fiftyone est un hôtel design réservé aux chambres, avec 24 chambres (dès 24 m²) et sont équipées d'un sèche-cheveux, TV, wi-fi gratuit. Il offre un mélange de luxe, de plaisir et de style de vie branché et représente tout ce que vous pouvez attendre d'un hôtel design à un prix abordable. Petit déjeuner-buffet.

Catégorie officielle: Unique

Train + 1 nuit dès

CHF **189.-**

Nuit supplémentaire dès

CHF **70.-**

★★

Suisse

Poschiavo

Hôtel sympa et simple avec une note personnelle, situé au centre du joli village, à quelques minutes à pied de la gare. 22 chambres en bois d'arolle (dès 18 m²) avec sèche-cheveux, wi-fi gratuit, minibar. Excellent restaurant La Terrasse avec terrasse d'été, grand choix de vins. Petit déjeuner-buffet.

Catégorie officielle: non classifié

Train + 1 nuit dès

CHF **203.-**

Nuit supplémentaire dès

CHF **104.-**



★★★★

Hôtel Centrale*Tirano*

Élégant hôtel de première classe, avec beaucoup de charme, situé dans la vieille ville, à quelques pas de la gare. 21 chambres confortables, aménagées avec goût (dès 16 m²) et équipées de sèche-cheveux, TV, wi-fi gratuit, coffre-fort et minibar. Superior avec jacuzzi. Espace wellness. Bar. Petit déjeuner-buffet.

Catégorie officielle: 4*

Train + 1 nuit dès

CHF **215.-**

Nuit supplémentaire dès

CHF **96.-**

★★★

Hôtel Bernina*Tirano*

Hôtel soigné de classe moyenne, situé au centre, directement à la gare des chemins de fer rhétiques. Ses 44 chambres à l'aménagement traditionnel (dès 14 m²) sont équipées de sèche-cheveux, TV et wi-fi gratuit. Chambres Superior dans la dépendance située à 5 min. Chambres à thème «Binario Zero» et des suites design sont également réservables. Bar. Restaurant. Petit déjeuner-buffet.

Catégorie officielle: 3*

Train + 1 nuit dès

CHF **188.-**

Nuit supplémentaire dès

CHF **69.-**

★★★

Hôtel Corona*Tirano*

Hôtel soigné de catégorie moyenne. Il est situé dans le centre historique, à 5 min à pied de la gare. 37 chambres modernes (dès 14 m²) sont équipées de sèche-cheveux, TV, wi-fi gratuit, minibar, coffre-fort. Les chambres Superior sont aménagées avec un soin tout particulier. Restaurant à l'hôtel voisin Bernina (même gestion). Café-bar. Petit déjeuner-buffet.

Catégorie officielle: 3*

Train + 1 nuit dès

CHF **188.-**

Nuit supplémentaire dès

CHF **69.-**

★★★

Hôtel Meublé Stelvio*Tirano*

Hôtel familial de catégorie moyenne, propre et de situation centrale, au cœur de la vieille ville, à 450 m de la gare. Non-fumeurs. 35 chambres (dès 14 m²) charmantes, plutôt simples, avec belle vue sur les montagnes sont équipées avec sèche-cheveux, TV, wi-fi gratuit et coffre-fort. Bar. Petit déjeuner-buffet.

Catégorie officielle: 3*

Train + 1 nuit dès

CHF **186.-**

Nuit supplémentaire dès

CHF **67.-**



TESSIN

Le Tessin, c'est un peu le midi de la Suisse. Hauts sommets, lacs bleus et palmiers splendides se côtoient sous un soleil radieux. Cette région merveilleuse au charme presque méditerranéen n'est d'ailleurs pas sans évoquer l'Italie toute proche, par sa langue et sa douceur de vivre. Il y flotte comme un parfum de dolce vita... Que demander de plus?

Profitez

Libre utilisation des transports publics dans le canton du Tessin à partir d'une nuit.



Locarno Cardada

Cardada Cimetta

Votre privilège: 20% de rabais sur les prix officiels si vous séjournez à Locarno et Ascona. Montée en téléphérique d'Orselina à Cardada (1'340 m), puis en télésiège jusqu'à Cimetta (1'670 m), d'où vous pouvez admirer à la fois le point le plus bas (lac Majeur) et le plus haut de Suisse (le Mont-Rose Pointe Dufour). Non cumulable avec l'abo demi-tarif. Les billets doivent être achetés sur place.
» **Quand:** tous les jours sauf 21.10-20.12.2024.

Prix par billet: dès CHF 36.–



Ticino Ticket

A partir d'une nuit passée dans un hôtel tessinois, vous bénéficiez de la gratuité des transports publics. Vous bénéficiez également de réductions sur les chemins de fer de montagne, les excursions en bateau du côté suisse du lac et sur les principales attractions touristiques du Tessin. À votre arrivée à l'hôtel, vous recevez une carte de transport public d'une valeur de plus de 50 CHF, valable jusqu'au jour de votre départ.
» **Quand:** tous les jours



Monte Tamaro

Le Monte Tamaro se dresse au centre du Tessin et propose des activités pour tous les goûts: de la visite du restaurant à la piste de luge, la tyrolienne et le parc d'accrobranches. La célèbre église de Santa Maria degli Angeli de Mario Botta et la randonnée vers le Monte Lema avec vue panoramique sur les Alpes et les lacs (Lago Maggiore, Lugano) sont un must de vos vacances. » **Quand:** d'avril à octobre (sous réserve de modifications). **Durée:** à partir de 5 heures.

Prix par personne: dès CHF 31.–

👑 **Prestige**



★★★★★

Grand Hôtel Villa Castagnola

Lugano

Ce somptueux complexe, qui abritait autrefois une famille de la noblesse russe, a été transformé en hôtel en 1885. Le Grand Hôtel Villa Castagnola est admiré pour son atmosphère paisible, son élégance, ainsi que pour son service discret et prévenant. Une oasis enchanteuse, loin de l'agitation de la vie moderne, un lieu idéal pour se faire plaisir tout au long de l'année.

Situation – Situé sur les rives du lac de Lugano, ce magnifique hôtel est une propriété enchanteuse dans un parc privé subtropical.

Logement – Les 72 chambres (dès 28 m²) disposent toutes d'un sèche-cheveux, TV, wi-fi gratuite, coffre-fort, minibar, balcon ou d'une terrasse et sont exposés au sud et offrent une vue de rêve sur le lac et/ou le parc.

Services – Petit déjeuner-buffet. Restaurant Galerie Arté al Lago, 1 étoile Michelin, 16 points Gault-Millau, restaurant Le Relais avec 15 points Gault-Millau. Bar.

Sports et loisirs – Terrasse. Piscine couverte avec vue panoramique, hydro-piscine, Spa Wellness Area avec sauna, biosauna, caldarium, bain de vapeur, zone de relaxation, salle de fitness, Clarins Beauty Corner (traitements cosmétiques), coiffeur. Lido privé (terrasse ensoleillée au bord du lac, ouverte en été).

Bon à savoir – Catégorie officielle: 5* Supérieure

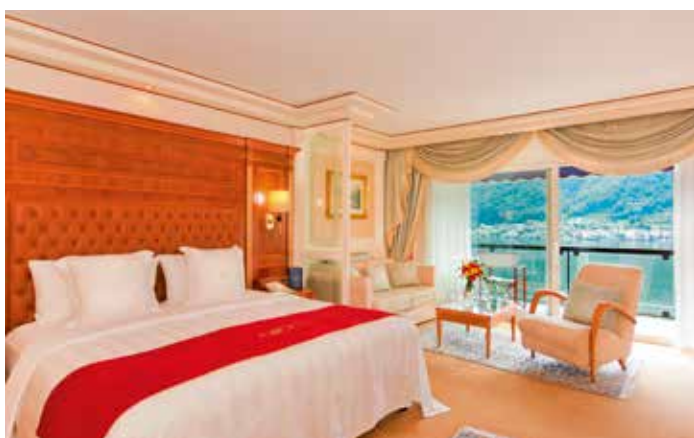


Train + 1 nuit dès

CHF **284.-**

Nuit supplémentaire dès

CHF **205.-**



★★★★★

Swiss Diamond Hôtel

Morcote

Situé sur les rives du lac de Lugano, avec magnifique panorama sur les montagnes et romance idyllique au bord de l'eau. À env. 10 min. de la gare. 84 chambres élégantes (dès 20 m²) avec vue sur un splendide jardin aménagé ou sur le lac de Lugano. Sèche-cheveux, TV, wi-fi gratuit, coffre-fort, minibar, climatisation. Nombreux bars et restaurants. Espace SPA, piscine extérieure, sauna, solarium, salle de fitness. Centre médical. Jardin, terrasse. Coiffeur. Petit déjeuner-buffet.

Catégorie officielle: 5*

Train + 1 nuit dès

CHF **240.-**

Nuit supplémentaire dès

CHF **161.-**

★ **Favorite**



★★★★★

Hôtel Lugano Dante

Lugano

Hôtel très bien entretenu au milieu de la zone piétonne, directement au funiculaire et à quelques pas du lac. 84 chambres (dès 16 m²) avec sèche-cheveux, TV, wi-fi gratuite, coffre-fort, minibar, air conditionné, Café/théière. Dans le hall d'entrée, un coin thé/café en libre-service est disponible tous les jours. Le petit-déjeuner au Flamel tient particulièrement compte de la nouvelle conscience nutritionnelle du 21^e siècle et offre une expérience véritablement locale. Tous les produits utilisés, tels que la confiture, le miel et le fromage, proviennent de petits producteurs locaux. Petit-déjeuner-buffet.

Catégorie officielle: 4* Supérieure

Train + 1 nuit dès

CHF **245.-**

Nuit supplémentaire dès

CHF **166.-**

★ Favorite



★★★★

Hôtel City Lugano

Lugano

L'Hospitality & Design Hotel City Lugano, conçu par les célèbres architectes tessinois G. & G. Camponovo, s'intègre parfaitement au paysage urbain et se trouve à quelques pas du campus universitaire et à une promenade du centre-ville et du magnifique front de mer. Les 48 chambres lumineuses et confortables (dès 18 m²) sont meublées de façon moderne et offrent un sèche-cheveux, TV, wi-fi gratuite, des boissons non alcoolisées gratuites, bouilloire avec café et thé, coffre-fort et la climatisation. Le bar et la terrasse accueillante vous invitent à vous attarder. Parking souterrain. Petit déjeuner-buffet copieux.

Catégorie officielle: 4*



★★★★☆

Continental Parkhôtel

Lugano

Vaste complexe hôtelier historique doté d'un magnifique parc, piscine. À 200 m de la gare et du funiculaire qui vous conduit au centre en 2 min. 113 chambres (dès 15 m²) avec sèche-cheveux, TV, wi-fi gratuit, climatisation. Les chambres Supérieure sont situées dans le bâtiment principal et les chambres Comfort dans l'annexe. Restaurant à la carte, bar à cocktails de style Art nouveau. Petit déjeuner-buffet. Catégorie officielle: 3*

Train + 1 nuit dès

CHF **184.-**

Nuit supplémentaire dès

CHF **105.-**

Train + 1 nuit dès

CHF **186.-**

Nuit supplémentaire dès

CHF **107.-**

Family



★★★★☆

Hôtel International au Lac

Lugano

Établissement historique, riche en traditions et distingué par l'ICOMOS avec Musée historique. Géré en famille depuis 1906. Bâtiment appartenant au patrimoine protégé, ambiance feutrée. Situation centrale près de la promenade du lac et de la rue piétonne Via Nassa. 76 chambres (dès 15 m²) avec lits de 2 m, sèche-cheveux, TV, wi-fi gratuit, coffre-fort, climatisation. Lobby-bar et jardin avec piscine et terrasse d'été. Petit déjeuner-buffet. Catégorie officielle: 3* Supérieure

Train + 1 nuit dès

CHF **225.-**

Nuit supplémentaire dès

CHF **146.-**

★★★

Hôtel Federale

Lugano

Établissement riche en tradition, situé au calme à flanc de coteau, au commencement de la zone piétonne. Proche de la gare et à env. 5 min à pied du centre et du lac. 47 chambres (dès 14 m²) modernes avec set à thé/café, coffre-fort, wi-fi gratuit. Restaurant avec grand choix de spécialités maison et de saison. Bar, jardin. Petit déjeuner buffet.

Catégorie officielle: 3*

Train + 1 nuit dès

CHF **213.-**

Nuit supplémentaire dès

CHF **134.-**

Family



★★★

Tresa Bay Hôtel

Ponte Tresa

Hôtel soigné et dirigé par la famille propriétaire, situé directement au bord du lac, à 40 m de la gare / du centre. 40 chambres confortables (dès 19 m²) avec vue sur le lac de la salle de bain, wi-fi gratuit, coffre-fort, minibar dans les chambres Supérieure, balcon avec vue frontale sur le lac. Restaurant et Bar (avril-octobre), terrasse au bord du lac. Espace wellness. Votre hôtel est le point de départ idéal pour d'innombrables excursions. Petit déjeuner-buffet. Catégorie officielle: 3*

Train + 1 nuit dès

CHF **180.-**

Nuit supplémentaire dès

CHF **101.-**

★ Favorite



★★★★★
Hôtel Belvedere Locarno

Locarno

Hôtel moderne haut de gamme surplombant les toits de la vieille ville. Lac, gare, centre-ville et Piazza Grande ne se trouvent qu'à 7 minutes à pied. Liaison directe pour Madonna del Sasso puis la montagne Cardada en funiculaire.

Situation – Situé dans une position élevée et privilégiée au-dessus de la ville de Locarno.

Logement – Les 90 chambres (dès 20 m²) avec vue sur le lac, sèche-cheveux, TV, wi-fi gratuit, coffre-fort, minibar, machine à café avec choix de café et de thé, climatisation. Chambre supérieure avec balcon.

Services – Restaurant, grotto, bar. Le Restaurant & Bar La Fontana est entré dans le guide Gault-Millau avec 14 points. Librairie. Hôtel de motards certifié avec garage, réparation et station de lavage. Petit déjeuner-buffet.

Sports et loisirs – Profitez d'une journée de pure détente à l'«Oasi» avec des massages et des soins placés sous le signe de la beauté et du bien-être. La piscine chauffée, le sauna finlandais, le bain de vapeur et le laconium offrent également de délicieux moments de détente. Profitez d'un bain de soleil sur une chaise longue confortable.

Accès – 800 m à la gare de Locarno

Bon à savoir – Catégorie officielle: 4* Supérieure



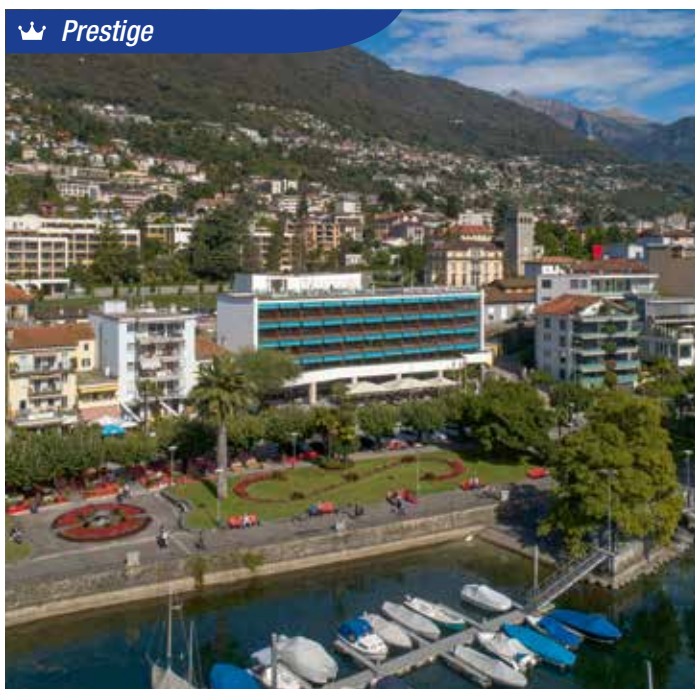
Train + 1 nuit dès

CHF **250.-**

Nuit supplémentaire dès

CHF **171.-**

👑 Prestige



★★★★★
Hôtel & Lounge Lago Maggiore

Locarno-Muralto

Magnifiquement situé sur la promenade du lac à Locarno-Muralto, l'Hôtel & Lounge Lago Maggiore propose un «Active lifestyle» aux clients actifs et sportifs qui aiment le beau, même dans les détails, et un service de qualité dans une atmosphère moderne et sans contrainte. Les formes et les matériaux innovants de couleur naturelle en font un design raffiné. Il en résulte un ensemble harmonieux d'espace et de lumière, sans oublier les aspects fonctionnels.

Situation – Situation de rêve sur la promenade du lac.

Logement – Toutes les chambres 46 chambres (dès 30 m²) sont équipées de sèche-cheveux, TV, wi-fi gratuit, minibar, machine espresso, coffre-fort et air conditionné. La plupart des chambres ont également un balcon.

Services – Un bar & lounge accueillant pour les moments de convivialité et une attrayante terrasse rooftop avec une vue unique sur la baie de Locarno, comme oasis pour se détendre. Atelier de réparation de vélos et garage souterrain. Petit déjeuner-buffet copieux.

Sports et loisirs – Salle de fitness Technogym, vélos, randonnées à vélo, promenades le long de la belle promenade du lac (plus de 5 km).

Accès – 100 m à la gare de Locarno

Bon à savoir – Catégorie officielle: 4*



Train + 1 nuit dès

CHF **200.-**

Nuit supplémentaire dès

CHF **121.-**



★★★★★
Hôtel City Locarno

Locarno

L'hôtel moderne City Locarno est situé dans le centre de Locarno, à quelques pas de la célèbre Piazza Grande avec ses arcades fascinantes, ses boutiques attrayantes et ses cafés accueillants. La magnifique promenade du lac, longue d'un kilomètre, se trouve à moins de 100 mètres, et l'arrêt de bus et la gare ferroviaire sont également accessibles à pied. Les chambres modernes et élégantes (dès 18 m²) disposent toutes d'un sèche-cheveux, TV, wi-fi gratuit, minibar, machine Nespresso, coffre-fort, climatisation et d'un balcon. Ristorante Pizzeria Perbacco. Parking souterrain. Petit déjeuner-buffet. Catégorie officielle: 3* Supérieure

Train + 1 nuit dès

CHF **179.-**

Nuit supplémentaire dès

CHF **100.-**



★★★
Hôtel Geranio au Lac

Locarno

Le confortable hôtel Geranio au Lac est situé sur la belle rive du lac de Locarno-Muralto, à quelques pas de la gare, de l'embarcadère et de la célèbre Piazza Grande avec ses attrayantes arcades et boutiques. De nombreux restaurants, cafés et bars se trouvent à proximité immédiate. 42 chambres récemment rénovées, avec balcon et vue partielle ou totale sur le lac (dès 20 m²) avec sèche-cheveux, TV, wi-fi gratuit, climatisation. Terrasse à disposition. Petit déjeuner-buffet. Catégorie officielle: 3*

Train + 1 nuit dès

CHF **179.-**

Nuit supplémentaire dès

CHF **100.-**



★★★
Hôtel Du Lac

Locarno

Hôtel confortable bénéficiant d'une situation centrale et privilégiée, près du lac et de la Piazza Grande, à env. 200 m de la gare. Établissement riche en traditions, géré en famille. 31 chambres (dès 15 m²) avec sèche-cheveux, TV, wi-fi gratuit, coffre-fort, climatisation. Ravissante terrasse pour le petit déjeuner par beau temps. Coin tea-room accessible toute la journée et point internet gratuit. Petit déjeuner-buffet. Catégorie officielle: 3*

Train + 1 nuit dès

CHF **183.-**

Nuit supplémentaire dès

CHF **104.-**



★★★
Hôtel Garni Muralto

Locarno

Situation centrale et ensoleillée à 200 m de la gare. 34 chambres (dès 19 m²) avec sèche-cheveux, TV, wi-fi gratuit, petit réfrigérateur, bouilloire, coffre-fort, climatisation. Chambre supérieure avec balcon. Installation solaire écologique pour le chauffage et l'eau chaude. Petit bar. Petit déjeuner-buffet. Catégorie officielle: 3*

Train + 1 nuit dès

CHF **165.-**

Nuit supplémentaire dès

CHF **86.-**



Prestige

★★★★

Romantik Hôtel «Castello Seeschloss»

Ascona

Complexe hôtelier de première catégorie et de situation privilégiée sur la magnifique promenade du lac. 45 chambres confortables (dès 18 m²) avec sèche-cheveux, TV, wi-fi gratuit, minibar, coffre-fort, climatisation. L'hôtel se compose de 3 bâtiments, autour d'un luxuriant jardin méditerranéen. Restaurant avec terrasse donnant sur le lac et second restaurant dans le jardin au bord du lac. Piscine. Petit déjeuner-buffet. Catégorie officielle: 4*

Train + 1 nuit dès

CHF **278.-**

Nuit supplémentaire dès

CHF **199.-**



★★★★☆

Hôtel & Spa Internazionale

Bellinzona

Bâtiment historique. Situation centrale en face de la gare, à quelques pas de la vieille ville. Vue exceptionnelle sur les châteaux et vallées, patrimoine de l'UNESCO. 71 chambres confortables (dès 18 m²) avec sèche-cheveux, TV, wi-fi, gratuit, coffre-fort, climatisation. Restaurant. Centre wellness de 250 m² installé dans l'ancien caveau, avec sauna, fitness, etc. Petit déjeuner-buffet. Catégorie officielle: 3*

Train + 1 nuit dès

CHF **198.-**

Nuit supplémentaire dès

CHF **119.-**



★ Favorite

★★★★

Boutique Hôtel Remorino

Minusio

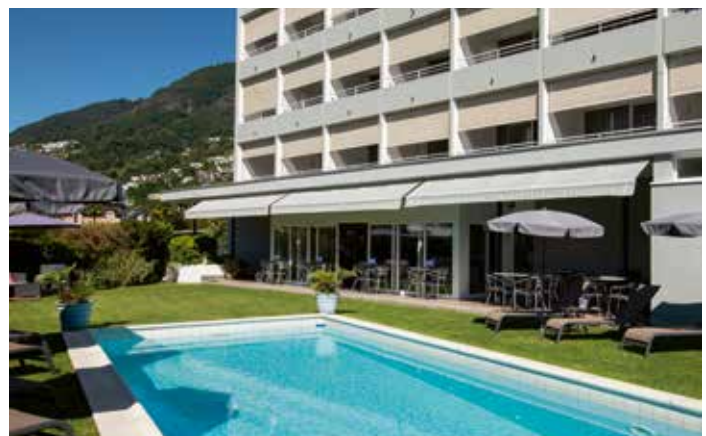
A quelques mètres de Lago Maggiore et à 2 km de la gare de Locarno. Dans cet hôtel à l'ambiance méditerranéenne classique, vous pourrez vous détendre et vous laisser bercer par votre âme. Les 24 chambres spacieuses et confortables sont aménagées avec soin. Les matières et les tissus d'inspiration méditerranéenne aux couleurs chaudes créent une atmosphère de bien-être idéale. Toutes les chambres (dès 24 m²) disposent d'un sèche-cheveux, TV, wi-fi gratuit, coffre-fort, air conditionné, balcon ou terrasse. Grand parc avec piscine extérieure chauffée. E-bike et e-VTT en location gratuite. Places de parking et garage. Petit déjeuner-buffet. Catégorie officielle: 4*

Train + 1 nuit dès

CHF **252.-**

Nuit supplémentaire dès

CHF **174.-**



★★★

Smart-Hôtel Minusio

Minusio

À moins de 10 minutes à pied de la rive du lac Majeur. Le Smart Hotel Minusio offre tout ce qui fait un hôtel trois étoiles. Simple, intelligent, facile et attrayant. Attendez-vous à une atmosphère informelle, des chambres conviviales et une vue magnifique. Les 24 chambres (dès 16 m²) disposent d'un sèche-cheveux, TV, wi-fi gratuit, coffre-fort, bouilloire et d'un balcon plein sud, certaines avec vue sur le lac ou avec terrasse et piscine directe accéder. Bar de l'hôtel, piscine chauffée avec solarium. Places de parking et garage. Petit déjeuner-buffet. Catégorie officielle: 3*

Train + 1 nuit dès

CHF **185.-**

Nuit supplémentaire dès

CHF **106.-**



Profitez

Offert: libre utilisation des transports en commun à Zurich à partir d'une nuit.

ZURICH

Capitale du canton de Zurich et première ville du pays par le nombre d'habitants, Zurich est un pôle économique, financier, scientifique et artistique international. Baladez-vous dans la vieille ville, en particulier dans la Niederdorfstrasse, haut-lieu de l'animation zurichoise. Promenez-vous le long de la Limmat que domine la cathédrale de Grossmünster, symbole de la ville, sur la rive droite.



Zurich Card

Utilisation illimitée des transports publics, y compris les téléphériques et les bateaux. Bénéficiez d'entrées gratuites ou à prix réduit dans 40 musées et lors de visites guidées de la ville. Profitez de réductions allant jusqu'à 20% dans certains magasins.

» **Quand:** tous les jours. **Durée:** dès 24 heures.

Prix par billet: dès CHF 35.–

Visite de la vieille ville de Zurich

Vivez la fascination de la vieille ville de Zurich et de son histoire de plus de 2000 ans. Découvrez des ruelles sinueuses et écoutez des histoires fabuleuses. Les vestiges de thermes romains, les églises aux tours monumentales et les maisons de corporations médiévales vous feront marcher pendant deux heures sur les traces du passé.

» **Quand:** 1.11-31.3 mer, sam + dim, 1.4-31.10 tous les jours sauf vendredi en all et ang. **Durée:** env. 2 heures.

Prix par personne: dès CHF 16.–

Visite touristique en bus

Découvrez Zurich et ses plus beaux emblèmes. Münsterhofe, les charmantes maisons des corporations, admirez l'église St. Peter avec le plus grand cadran d'Europe, découvrez l'histoire et l'architecture passionnantes du Fraumünster, contemplez de magnifiques villas et le Zurichberg.

» **Quand:** tous les jours en all. et ang. **Durée:** env. 2½ heures.

Prix par personne: dès CHF 41.–



★ Favorite

★★★★

Hôtel Seedamm Plaza

Pfäffikon SZ

L'hôtel jouit d'une situation unique, directement au bord de la réserve naturelle et avec une vue imprenable sur le lac de Zurich. Le Seedamm Plaza est l'endroit idéal pour profiter, se reposer, faire la fête et se réunir. Les 142 chambres modernes et confortables (dès 24 m²) disposent d'un sèche-cheveux, TV, wi-fi gratuite, coffre-fort, minibar et certaines avec balcon. Les restaurants du Seedamm Plaza servent une cuisine régionale et internationale, bar, terrasse. L'espace bien-être dispose d'un sauna, bain de vapeur, sanarium (60°), centre de fitness. Pour le divertissement, le Soccer Cage en été ainsi que le Break & Game Room sont à disposition ainsi que le casino. Petit déjeuner-buffet. Catégorie officielle: 4*

Train + 1 nuit dès

CHF **228.-**

Nuit supplémentaire dès

CHF **149.-**



★★★★☆

Ameron Bellerive au Lac

Zurich

Il bénéficie d'un excellent emplacement, en bordure directe du lac de Zurich. À quelques minutes de marche seulement de la Sechseläutenplatz, de l'Opéra et des célèbres Bahnhofstrasse et Paradeplatz. Confort exceptionnel et design élégant entre tradition et modernité. 61 chambres Art Déco spacieuses avec vue sur la ville ou le lac au choix (dès 20 m²) avec sèche-cheveux, TV, wi-fi gratuit, coffre-fort, minibar, climatisation, machine à café et certaines avec balcon. Restaurant avec show-kitchen, bar et fumoir. Espace fitness. Petit déjeuner-buffet. Catégorie officielle: 4* Supérieur

Train + 1 nuit dès

CHF **254.-**

Nuit supplémentaire dès

CHF **175.-**



Engage

★★★★

Hôtel Schweizerhof

Zurich

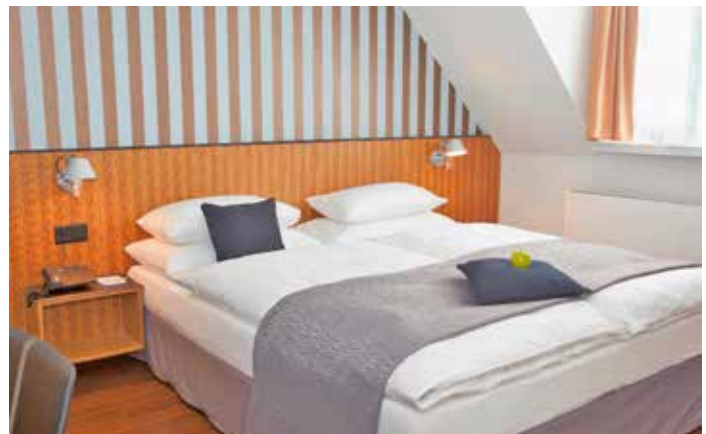
La maison historique est située juste en face de la gare principale de Zurich et constitue le point de départ idéal pour visiter la ville sur la Limmat. A quelques pas de la célèbre Bahnhofstrasse. Les 98 chambres (dès 20 m²) disposent d'un sèche-cheveux, TV, wi-fi gratuit, machine Nespresso, bouilloire avec sélection de thés et cafés, climatisation. Restaurant La Soupière, Café Gourmet, Schweizerhof Bar. Centre de fitness lifestyle et spa sur les toits de Zurich. Petit déjeuner-buffet. Catégorie officielle: 4*

Train + 1 nuit dès

CHF **278.-**

Nuit supplémentaire dès

CHF **199.-**



★★★

Sorell Hôtel Rütli

Zurich

Hôtel de catégorie moyenne apprécié, situé à l'entrée de la charmante vieille ville zurichoise, à 5 min à pied de la gare. 58 chambres spacieuses et accueillantes (dès 12 m²) avec sèche-cheveux, TV, wi-fi gratuit, machine Nespresso, climatisation/chauffage écologiques. Bar confortable avec cheminée. Point internet gratuit. Petit déjeuner-buffet. Catégorie officielle: 3*

Train + 1 nuit dès

CHF **211.-**

Nuit supplémentaire dès

CHF **132.-**



© Schweiz Tourismus – Christoph Schürpf

Profitez

Offert: libre utilisation des transports en commun à Berne à partir d'une nuit.

BERNE

Inscrite au patrimoine mondial de l'UNESCO, la vieille ville de Berne invite à la flânerie, sous ses six kilomètres d'arcades jalonnées de nombreux restaurants et boutiques, dans les nombreux espaces verts ou encore sur les rives de l'Aar. Berne abrite quelques-uns des plus importants musées et galeries d'art de Suisse et la ville se prête admirablement à une découverte à vélo.



© Bern Welcome



© Bern Welcome



© Bern Welcome

Visites de la ville

Comment fonctionne le jeu de figurines médiéval de la Zytglogge (tour de l'horloge)? Comment Berne a-t-elle obtenu son animal héraldique, l'ours? Comment était la vie dans la ville fédérale à l'époque où Albert Einstein y vivait? Les réponses à ces questions et bien d'autres faits et anecdotes sur la ville et son histoire se trouvent dans les visites guidées polyvalentes de Berne. Berne.com/stadtfuehrungen

Prix par personne: dès CHF 20.–

Carte musées

Berne est considérée comme un haut-lieu de la culture et abrite quelques-uns des plus importants musées de Suisse. Du spectaculaire Centre Paul Klee au passionnant Musée Einstein, en passant par le Musée de la communication, le vénérable Musée des Beaux-arts et bien d'autres encore: avec la carte musées, vous avez accès gratuitement à tous les musées de la ville de Berne pendant 24 ou 48 heures. Berne.com/museum-card

Prix par billet: dès CHF 28.–

Gurten – la montagne locale

Le Gurten, la montagne emblématique de Berne, fait battre le cœur des petits et des grands. Accessible en funiculaire - gratuit pour les hôtes de la ville de Berne grâce au Bern Ticket - il offre une multitude de loisirs avec deux restaurants, une piste de luge, un petit train, des sentiers de promenade, une tour d'observation et plus encore. Il offre aussi un magnifique panorama sur la ville de Berne et jusqu'aux Alpes bernoises. Berne.com/gurten

Prix par personne: gratuit pour les clients qui séjournent à l'hôtel

 Engage


★★★★★

Hôtel Schweizerhof Bern & THE SPA

Berne

Récompensé par le Myclimate Award. Cet hôtel de première classe vous attend avec un mélange de charme français, d'understatement anglais et de photos de Paul Klee. Situé au centre de la ville de Berne et en face de la gare. Les 99 chambres et suites (dès 28 m²) sont équipées de TV, wi-fi gratuit, minibar inclus dans le prix, machine Nespresso et cafetière électrique, coffre-fort. Brasserie, Lounge Bar, Cigar Lounge, Sky Terrace. Espace SPA avec piscine, sauna, hammam, salle de fitness, massages. Petit déjeuner-buffet. Catégorie officielle: 5*

Train + 1 nuit dès

CHF **296.-**

Nuit supplémentaire dès

CHF **217.-**
 Engage


★★★★☆

Swissôtel Kursaal Berne

Berne

Le Swissôtel Kursaal Bern est situé au cœur de la ville. Avec une vue magnifique sur les Alpes et le centre historique de la ville. Les 171 chambres (dès 21 m²) impressionnent par leur conception fonctionnelle et réfléchie avec des matériaux naturels et durables et une finition de première classe. Toutes les chambres sont équipées d'un sèche-cheveux, TV, wi-fi gratuit, machine Nespresso, coffre-fort et d'un minibar. Restaurants, bar, grand jardin. Centre de remise en forme. Garage de stationnement avec station de recharge pour les voitures électriques. Petit déjeuner-buffet. Catégorie officielle: 4* Supérieure

Train + 1 nuit dès

CHF **196.-**

Nuit supplémentaire dès

CHF **117.-**

★ Favorite



★★★★

Hôtel Bären am Bundesplatz

Berne

Dormir en plein centre de Berne, en face du Palais fédéral et à seulement 2 minutes à pied de la gare. Hôtel Bären - votre maison à Berne. Les voyageurs d'affaires et de loisirs bénéficient de services professionnels et d'une hospitalité chaleureuse, tout comme les parlementaires. Les 69 chambres modernes (dès 17 m²) disposent toutes d'un sèche-cheveux, TV, wi-fi gratuit, coffre-fort et de la climatisation. Un bar est à disposition. Salle de fitness. Petit déjeuner-buffet. Catégorie officielle: 4*

Train + 1 nuit dès

CHF **182.-**

Nuit supplémentaire dès

CHF **103.-**

★★★

Kreuz Bern Modern City Hotel

Berne

Hôtel de tradition, récemment rénové et situé au cœur de Berne. 97 chambres modernes (dès 20 m²) avec sèche-cheveux, TV, wi-fi gratuit, climatisation. À quelques minutes à pied de la gare, des boutiques sous les arcades, du Palais fédéral et des curiosités de la ville. Restaurant «Bärenhöfli», où se côtoient Bernois et touristes. Point internet gratuit, coin café-thé, salle de fitness. Petit déjeuner-buffet. Catégorie officielle: 3*

Train + 1 nuit dès

CHF **177.-**

Nuit supplémentaire dès

CHF **98.-**



Profitez

Offert: libre utilisation des transports en commun à Lucerne (bus et train, zone 10) à partir d'une nuit.

LUCERNE

Lucerne séduit par son cadre pittoresque au bord du lac des Quatre-Cantons, dans un écrin de montagnes. Le célèbre pont de la Chapelle avec le mont Pilate en arrière-plan est l'un des sites les plus photogéniques de Suisse. Les lieux empreints d'histoire au bord du lac, les neiges éternelles du Titlis, l'arrière-pays lucernois – tout est accessible en peu de temps et en toute saison.



Yacht panoramique Saphir

Découvrez la baie de Lucerne lors d'une croisière d'une heure à bord du yacht panoramique Saphir. Installez-vous confortablement dans les spacieux salons et profitez de la vue magnifique sur le lac, la ville et les montagnes. Sont inclus: une application audio-guide en douze langues et le wi-fi. » **Quand:** printemps 20.4-24.5.24: à 13h30, 14h45, 16h00, 17h15; été 25.5-8.9.24: à 11h00, 12h15, 13h30, 14h45, 16h00, 17h15; automne 9.9-20.10.24: à 13h30, 14h45, 16h00, 17h15. **Durée:** 1 heure.

Prix par personne: dès CHF 32.–



Stoos

Le funiculaire de Schwyz à Stoos, le plus raide du monde, chemine sur une pente pouvant atteindre 110%, une prouesse technique. Il vous transporte à 1900 m d'altitude dans un paradis de nature avec des paysages à couper le souffle et une vue sur plus de 10 lacs suisses. Les billets pour le télésiège du Klingenstock/Fronalpstock peuvent être achetés sur place. » **Quand:** selon l'horaire. **Durée:** demi-journée.

Prix par personne: dès CHF 30.–



Titlis

De Lucerne, le train vous mène au village monastique d'Engelberg où vous montez à bord du Titlis Xpress jusqu'à Stand. De là, le premier téléphérique rotatif du monde, le Titlis Rotair, vous conduit jusqu'au sommet à 3020 m d'altitude pour un panorama à couper le souffle sur les neiges éternelles. Visitez la grotte glaciaire, prenez le télésiège Ice Flyer ou lancez-vous à l'assaut du pont suspendu Titlis Cliff Walk à 3041 m d'altitude. » **Quand:** selon l'horaire. **Durée:** demi-journée.

Prix par personne: dès CHF 86.–

 Engage


★★★★☆

Art Deco Hôtel Montana

Lucerne

L'Art Deco Hôtel surplombe le lac, à 5 min à pied de la vieille ville. Le funiculaire le plus court de la Suisse vous conduit gratuitement des rives du lac au lobby de l'hôtel. Toutes les 62 chambres (dès 16 m²) sont de style art déco avec sèche-cheveux, wi-fi gratuit et air conditionné. Savourez une cuisine gastronomique notée 15 points par Gault-Millau au restaurant Scala ou sur la terrasse Scala avec une vue fantastique sur le lac des Quatre-Cantons et les montagnes. De la musique live au Louis Bar, un cigare au Hemingway Rum Lounge ou un séjour au Day Spa complèteront votre séjour. Petit déjeuner-buffet. Catégorie officielle: 4*

Train + 1 nuit dès

CHF **274.-**

Nuit supplémentaire dès

CHF **195.-**

★★★★

Hôtel Wilden Mann

Lucerne

Le Wilden Mann est idéalement situé dans la vieille ville de Lucerne. Installé à proximité de la zone piétonne, il propose des hébergements décorés individuellement et dotés d'un mobilier ancien. Toutes les 48 chambres (dès 25 m²) sont non-fumeurs et disposent d'un sèche-cheveux, TV, wi-fi gratuit, d'un coin salon. Le Wilden Mann se situe à 200 mètres du site d'intérêt le plus célèbre de Lucerne, le pont de la Chapelle. La gare et le lac de Lucerne sont tous deux accessibles en moins de 8 minutes de marche. Petit déjeuner-buffet.

Catégorie officielle: 4*

Train + 1 nuit dès

CHF **205.-**

Nuit supplémentaire dès

CHF **126.-**

★ Favorite



★★★

Hôtel Des Alpes

Lucerne

Le rendez-vous des épicuriens à Lucerne – Tout simplement bon. L'hôtel Des Alpes est situé directement sur le pont de la Chapelle et la rivière Reuss, au cœur de la pittoresque vieille ville de Lucerne. La gare n'est qu'à 5 minutes à pied. L'hôtel dispose de 45 chambres (dès 16 m²), sèche-cheveux, TV, wi-fi gratuit, coffre-fort, machine à café. Restaurant avec des spécialités et des vins régionaux. Terrasse sur la Reuss. Petit déjeuner à la carte avec supplément.

Catégorie officielle: 3*

Train + 1 nuit dès

CHF **193.-**

Nuit supplémentaire dès

CHF **114.-**

★★★★☆

Hôtel Waldstätterhof

Lucerne

L'hôtel historique Waldstätterhof, avec son charme du début du siècle dernier. L'hôtel dispose de 96 (dès 18 m²) chambres et suites junior modernes et traditionnelles, spacieuses et climatisées, avec sèche-cheveux, TV, wi-fi gratuit. Dans le restaurant Waldstätterhof, baigné de lumière, vous pourrez déguster des spécialités lucernoises et suisses. Le menu comprend également une large sélection de plats sans gluten. Cet hôtel urbain est situé juste à côté de la gare principale et à quelques pas du lac, de la gare routière, de la vieille ville et du centre culturel et de congrès de Lucerne. Un parking pour les visiteurs est disponible dans la cour intérieure. Petit déjeuner-buffet. Catégorie officielle: 3*

Train + 1 nuit dès

CHF **207.-**

Nuit supplémentaire dès

CHF **128.-**



GENÈVE

À l'extrême sud du lac Léman d'où jaillit le célèbre jet d'eau, Genève est le mélange unique d'une culture riche, d'une urbanité vivante, d'un creuset international. Flânez au bord du lac et dans les jardins verdoyants, découvrez la vieille ville pittoresque, les trésors culturels et les nombreux sites de l'art horloger. Troisième canton viticole de Suisse, Genève offre aussi scène gastronomique très dynamique, régaliez-vous!

Profitez

Offert: libre utilisation des transports en commun à partir d'une nuit.



Geneva City Pass

60 activités gratuites ou à prix réduit – avec le Geneva City Pass. À Genève, musées, croisières sur le lac, visites guidées, rafting, etc. sont à votre disposition pendant 24, 48 ou 72 heures, pour les petits et les grands! Tous les transports publics du réseau genevois sont également utilisables gratuitement avec ce pass: bus, tramway, train, Mouette.

» **Quand:** tous les jours. **Durée:** dès 24 heures.

Prix par personne: dès CHF 30.–



Le Choco Pass – à croquer

Visitez les chocolatiers les plus connus de Genève – à votre propre rythme. Goûtez à leurs délicieuses spécialités. Le pass vous offre une chance unique de découvrir la ville tout en vous offrant quelques moments sucrés. Votre Choco Pass est activé dès que vous entrez dans la première chocolaterie. Vous pouvez par exemple déguster les fameux pavés genevois chez Stettler ou de délicieuses truffes chez Sweetzerland. Les enfants reçoivent leur propre assiette avec une surprise.

» **Quand:** selon les horaires d'ouverture des chocolatiers. **Durée:** env. 3 heures.

Prix par personne: dès CHF 30.–



Croisière sur le lac Léman

Cette croisière sur le lac Léman permet d'admirer depuis le bateau un panorama époustoufflant sur les Alpes suisses et sur le Mont-Blanc. Vous contemplez les rives verdoyantes ponctuées de superbes villas et de magnifiques jardins.

» **Quand:** plusieurs fois par jour du 1.4 au 31.10, avec audio-guide. **Durée:** env. 1 heure.

Prix par personne: dès CHF 23.–



👑 **Prestige**

★★★★★

Hôtel Bristol

Genève

L'hôtel, récompensé par le label Boutique & Design Hotels, se trouve à quelques pas du lac et de la gare centrale. Élégamment aménagées par Annie Zéau dans un style Art Déco contemporain, les 101 chambres (dès 24 m²) offrent un cadre au caractère unique et disposent de sèche-cheveux, TV, wi-fi gratuit, coffre-fort, minibar, climatisation. Restaurant Côté Square est récompensé dans le Gault-Millau avec 15 points sur 20 et une hotte, bar. Jardin, terrasse. Espace bien-être avec différents saunas, jacuzzi, hammam, salon de chromothérapie, salle de gymnastique. Petit déjeuner buffet.

Catégorie officielle: 4* Superior

Train + 1 nuit dès

CHF **274.-**

Nuit supplémentaire dès

CHF **195.-**



🌿 **Engage**

★★★★

Hôtel Ruby Claire & Bar

Genève

L'hôtel moderne Ruby Claire est implanté à quelques mètres des boutiques genevoises et des rives du lac Léman. Un luxe abordable et un confort sans complication caractérisent cet hôtel. Les 221 chambres spacieuses (dès 16 m²) disposent de sèche-cheveux, TV, wi-fi gratuit, coffre-fort et climatisation. Bar/lounge, coffee shop/café. Petit déjeuner continental.

Catégorie officielle: 4*

Train + 1 nuit dès

CHF **202.-**

Nuit supplémentaire dès

CHF **123.-**



★ **Favorite**

★★★★

Manotel N'vY

Genève

Artistique, douillet, branché, un hôtel artistique au cœur de Genève. L'hôtel NvY Manotel se trouve à un jet de pierre du lac et à proximité des Nations Unies. Les 153 chambres modernes et spacieuses (dès 23 m²) disposent de sèche-cheveux, TV, wi-fi gratuit, coffre-fort, cafetière/bouilloire, climatisation. Restaurant Trilby, Tag's Café, N'vY Bar. Terrasse sur le toit. Petit déjeuner-buffet.

Catégorie officielle: 4* Superior

Train + 1 nuit dès

CHF **193.-**

Nuit supplémentaire dès

CHF **114.-**



★ **Favorite**

★★★★

Hôtel-boutique Longemalle

Genève

Chic, élégant et exclusif, situé au cœur de Genève, à deux pas du centre. Un mélange de matériaux nobles, d'éclairage Art déco et de peintures contemporaines vous attend ici. Les 54 chambres (dès 18 m²) séduisent par leurs matériaux naturels et leur lumière douce et disposent de sèche-cheveux, TV, wi-fi gratuit, coffre-fort, bouilloire avec plateau/bouilloire et certaines avec balcon. Restaurant libanais, bar. Belle terrasse. Petit déjeuner buffet.

Catégorie officielle: 4*

Train + 1 nuit dès

CHF **324.-**

Nuit supplémentaire dès

CHF **245.-**



MONTREUX RIVIERA

Montreux Riviera occupe un site naturel de toute beauté, entre les vignobles en terrasses du Lavaux, les majestueux sommets alpins et le lac Léman. La riviera séduit aussi par ses villages pittoresques, ses monuments historiques, une gastronomie de haut niveau et des vins fameux, dans la plus grande région viticole de Suisse.

Profitez

Offert: libre utilisation des transports en commun à Montreux et Lausanne à partir d'une nuit.



Glacier 3000 – Gstaad

C'est l'autre attraction du Glacier 3000: un pont suspendu de 107 mètres de long et 80 centimètres de large reliant le point d'observation "View point" au Scex Rouge, avec vue imprenable sur le Cervin, le massif du Mont-Blanc, l'Eiger, le Mönch et la Jungfrau. Un car postal assure la desserte régulière entre Gstaad et le col du Pillon. Inclus: bus Gstaad - Col du Pillon - Gstaad; aller-retour Col du Pillon - Scex Rouge «Glacier 3000»; Peak Walk, télésiège Ice Express, Fun Park & Glacier Walk.

» **Quand:** selon l'horaire. **Durée:** demi-journée.

Prix par personne: dès CHF 58.–



Fort de Chillon

Une visite inoubliable. Découvrez les secrets de cette forteresse qui a longtemps été classée secret défense. Ce musée unique en Suisse vous propose une expérience interactive et immersive tout en voyageant à travers le temps et l'histoire. Explorez plus de 20 salles sur plusieurs niveaux, chacune remplie d'interactions et d'atmosphères captivantes. Idéalement situé en face du célèbre château, le Fort de Chillon est un lieu original et chargé d'histoire.

» **Quand:** mer-dim de 10h00 à 18h30.

Prix par personne: dès CHF 25.–



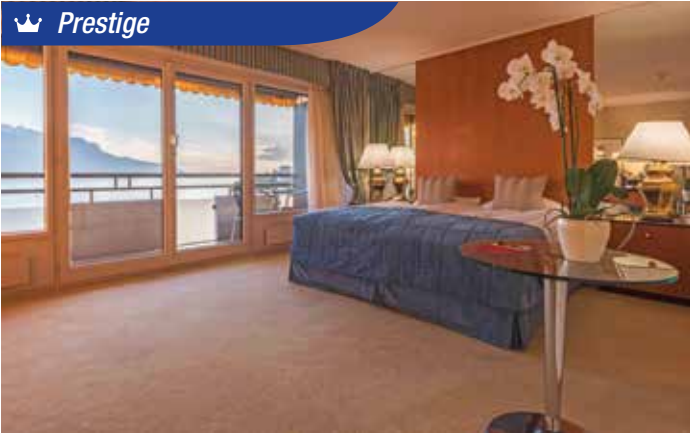
Rochers-de-Naye

Les Rochers-de-Naye sont un but d'excursion très prisé des amoureux de la nature avec leur sommet à 2042 m d'altitude. Un charmant train à crémaillère y conduit en 55 minutes, une fois par heure depuis la gare de Montreux; il grimpe à travers prairies, villages et forêts jusqu'à plus de 1600 mètres. En haut, une vue splendide, de belles promenades et un jardin alpin s'offrent à vous.

» **Quand:** selon l'horaire. **Durée:** demi-journée.

Prix par personne: dès CHF 40.–

 Prestige



★★★★★

Hôtel Royal Plaza Montreux

Montreux

Ce bel hôtel est situé directement sur les rives du lac Léman avec une magnifique vue panoramique sur les Alpes et le lac, à seulement 10 minutes à pied de la gare. Les 155 chambres (dès 20 m²) sont équipées de manière classique et élégante et disposent toutes de TV, wi-fi gratuit, coffre fort, climatisation, certaines avec balcon ou terrasse. Les chambres de luxe ont une vue sur le lac. Restaurant, Café Bellagio (fermé en janvier et février), Bar Sinatra, jardin et terrasse. Espace SPA avec piscine, jacuzzi, salle de fitness, sauna & hammam, massages, etc. Places de parking. Petit déjeuner-buffet. Catégorie officielle: 5*

Train + 1 nuit dès

CHF **209.-**

Nuit supplémentaire dès

CHF **130.-**



★★★★

Eurotel Montreux

Montreux

Hôtel de grande hauteur moderne dans un emplacement privilégié sur la magnifique promenade au bord du lac, à 5 minutes à pied de la gare, à proximité du centre des congrès. 157 chambres spacieuses (dès 25 m²) au mobilier moderne, avec panorama montagne ou vue lac, sèche-cheveux, TV, wi-fi gratuit. Hammam et sauna bio. SUP et VTT gratuits. Restaurant panoramique avec terrasse ensoleillée surplombant le lac, terrasse Purple Fish Lounge, Bar Living Room. Petit déjeuner-buffet. Catégorie officielle: 4*

Train + 1 nuit dès

CHF **200.-**

Nuit supplémentaire dès

CHF **121.-**



★★★★☆

Hôtel Helvétie

Montreux

Cette belle maison de charme datant de 1865 est idéalement située au cœur de Montreux, face au casino et à 200 m du lac. 62 chambres (dès 18 m²) toutes différentes les unes des autres, avec sèche-cheveux, TV et wi-fi gratuit. Belle terrasse au 6^e étage. Brasserie proposant tous les jours une cuisine du terroir savoureuse. Hôtel non-fumeur. Petit déjeuner-buffet. Catégorie officielle: 3* Supérieure

Train + 1 nuit dès

CHF **207.-**

Nuit supplémentaire dès

CHF **128.-**



★★★★

Hôtel Victoria

Lausanne

Apprécié pour son accueil personnalisé, cet hôtel bénéficie d'une situation idéale au centre-ville, dans une rue calme, à 2 min de la gare. 60 chambres (dès 23 m²) décorées avec goût, toutes avec sèche-cheveux, TV, wi-fi gratuit, climatisation, minibar, coffre-fort. Agréable bar. Fitness en accès libre, sauna contre supplément. Petit déjeuner-buffet.

Catégorie officielle: 4*

Train + 1 nuit dès

CHF **188.-**

Nuit supplémentaire dès

CHF **109.-**



Profitez

Offert: libre utilisation des transports en commun à Saint-Gall à partir d'une nuit.

SUISSE ORIENTALE

Entre les Préalpes et le lac de Constance, la Suisse orientale séduit par ses merveilleux lacs, ses paysages vallonnés, ses sommets impressionnants et ses vignobles. Saint-Gall la magnifique, le pittoresque pays d'Appenzel tout comme Schaffhouse et les chutes du Rhin font partie des visites incontournables. Vous allez adorer cette région dépaysante aux multiples attraits.



© St. Gallen-Bodensee Tourismus



© St. Gallen-Bodensee Tourismus



Musée du textile

Saint-Gall, la ville du textile! Au centre de la vieille ville, le «Palazzo Rosso», construit en 1886, abrite le musée du textile de Saint-Gall ainsi que la bibliothèque du textile. L'institution est renommée pour ses merveilleuses collections de broderies à la main et à la machine de Suisse orientale, ses textiles égyptiens de l'antiquité tardive, dentelles des Pays-Bas, d'Italie et de France, ses imprimés, broderies et tissus du Moyen Âge à nos jours en provenance de toute l'Europe. Un musée unique, à découvrir absolument.

<https://www.textilmuseum.ch>

Visites guidées de la ville

Particulièrement riche en histoire et sites d'intérêt, la ville de Saint-Gall invite le visiteur à s'émerveiller, à s'amuser et à vivre de nouvelles expériences. Les nombreuses visites guidées permettent de découvrir des lieux et trésors insoupçonnés sous la conduite des guides de Saint-Gall-Lac de Constance Tourisme. Passionnés et passionnants, ils vous entraînent dans un captivant voyage à la découverte de Saint-Gall et ses secrets.

<https://st.gallen-bodensee.ch>

Bibliothèque de l'abbaye

Découvrez l'une des plus anciennes et des plus belles bibliothèques au monde. Dans son merveilleux écrin baroque, la bibliothèque de la collégiale abrite des milliers d'ouvrages anciens mais aussi de précieux manuscrits dont certains peuvent être admirés lors d'expositions temporaires. Le complexe de l'abbaye avec la cathédrale baroque est inscrit au patrimoine mondial de l'UNESCO, les collections historiques des archives et de la bibliothèque abbatiale au patrimoine documentaire mondial. Une visite absolument incontournable!

<https://www.stiftsbezirk.ch>

 Engage


★★★★★

Einstein St.Gallen*Saint-Gall*

L'élégant hôtel Einstein de Saint-Gall bénéficie d'un emplacement central, au calme, à quelques pas du quartier des monastères de la vieille ville de Saint-Gall, célèbre dans le monde entier. 113 chambres élégantes (dès 21 m²) avec sèche-cheveux, TV, wi-fi gratuit, coffre-fort, minibar, climatisation. La variété culinaire est disponible dans le restaurant «Einstein Gourmet», récompensé par 18 points Gault-Millau et 2 étoiles Michelin, dans le «Bistro St. Gallen» d'inspiration internationale, ainsi que dans le «Einstein Bar» avec son atmosphère de club anglais et son spacieux Davidoff Cigar Lounge. Un parc de fitness de 3000 m² avec un espace de bien-être est rattaché à l'hôtel. Petit déjeuner-buffet. Catégorie officielle: 4* Supérieure

Train + 1 nuit dès

CHF **220.-**

Nuit supplémentaire dès

CHF **141.-**
 Engage


★★★★★

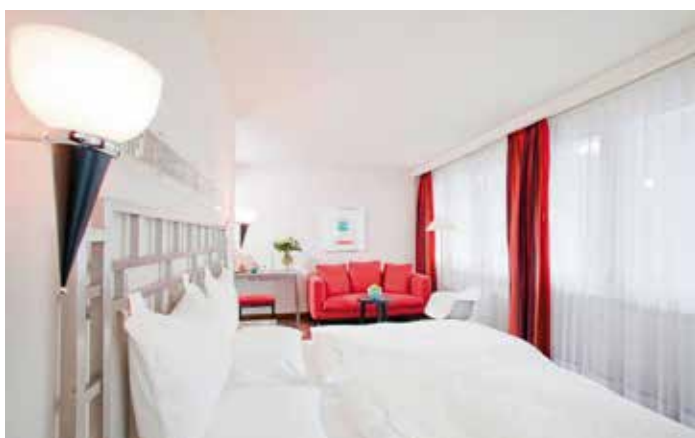
Radisson Blu Hôtel*Saint-Gall*

Profitez de la nature et du charme ancien de cet hôtel situé dans le centre-ville de Saint-Gall. À environ 1 km de la gare ferroviaire et le plus proche de la foire commerciale OLMA. Les 123 chambres (dès 25 m²) sont modernes et généreusement équipées avec sèche-cheveux, TV, wi-fi gratuit, coffre-fort, minibar et nécessaire à café et thé. Restaurant, bar. Terrasse sur le toit avec une vue magnifique sur la ville de Saint-Gall. Casino. Places de stationnement. Petit déjeuner-buffet. Catégorie officielle: 4*

Train + 1 nuit dès

CHF **205.-**

Nuit supplémentaire dès

CHF **126.-**

★★★

Romantik Hôtel Metropol*Saint-Gall*

Vivre et s'amuser au cœur de Saint-Gall, c'est ce que vous pouvez faire ici, directement dans la zone piétonne de Saint-Gall, située juste en face de la gare. Les 31 chambres confortables et modernes (dès 19 m²) disposent toutes d'un sèche-cheveux, TV, wi-fi gratuit et de la climatisation. Le restaurant Erststock de l'hôtel est l'une des adresses les plus prisées de la ville. Bistro avec un grand jardin à bière. Terrasse. Petit déjeuner-buffet. Catégorie officielle: 3*

Train + 1 nuit dès

CHF **178.-**

Nuit supplémentaire dès

CHF **99.-**

★★★★★

Sorell City Weissenstein*Saint-Gall*

Situé au cœur de la ville culturelle de Saint-Gall, entouré de bars, restaurants, musées et à quelques pas de la gare. Les 34 chambres meublées individuellement (dès 20 m²) sont équipées d'un sèche-cheveux, TV, wi-fi gratuit, coffre-fort, minibar, cafetière/thé. Bar. Petit déjeuner-buffet. Catégorie officielle: 4*

Train + 1 nuit dès

CHF **214.-**

Nuit supplémentaire dès

CHF **135.-**



HIDDEN GEMS

Des lieux magiques dotés d'une beauté naturelle à couper le souffle. Des perles inconnues et un paradis non envahi, ce sont les endroits cachés de Suisse que presque personne ne connaît. Des chemins simples vers le bonheur que vous n'oublierez jamais. Laissez-vous enchanter.



★★★
Hôtel Löwen
Appenzell

Hôtel confortable et convivial, au cœur du pittoresque village d'Appenzell, à env. 200 m de la gare. 28 chambres rénovées et confortables, avec TV, wi-fi gratuit. Standard (dès 16 m²) ou Superior (plus spacieuses). Petit déjeuner-buffet.
 Catégorie officielle: 3*



★★★
Boutique Hôtel St. Georg
Einsiedeln

Hôtel de caractère bénéficiant d'un emplacement central, à quelques pas du monastère. 42 chambres meublées avec goût et dotées d'un confort moderne (dès 16 m²) avec sèche-cheveux, TV, wi-fi gratuit. Espace bien-être avec sauna, bain de vapeur, salle de massage et de thérapie. Café Einsiedelei. Local à vélos et à skis. Petit déjeuner-buffet régional.
 Catégorie officielle: 3*

Train + 1 nuit dès
 CHF **194.-**

Nuit supplémentaire dès
 CHF **115.-**

Train + 1 nuit dès
 CHF **166.-**

Nuit supplémentaire dès
 CHF **87.-**




★★★★

Hôtel Heiden

Heiden

Hôtel – Récemment rénové, l'hôtel Heiden bénéficie d'un emplacement unique, au calme, et d'une vue magnifique sur le lac de Constance et le pays d'Appenzell. 58 chambres spacieuses (dès 20 m²), toutes avec mobilier de qualité et équipées de sèche-cheveux, wi-fi gratuit, machine Nespresso, lits boxspring, douche à effet de pluie. Chambre double Sud avec balcon.

À partir de 2 nuits, vous pouvez acheter la carte d'hôte OSKAR pour 3 jours et bénéficier de la gratuité des transports publics, y compris les chemins de fer de montagne et les excursions en bateau. Petit déjeuner-buffet avec de nombreuses spécialités régionales. Le nouveau hall d'entrée offre une vue imprenable mais aussi une cheminée chaleureuse et une bibliothèque où vous pourrez profiter de moments de tranquillité. L'espace bien-être est doté de plusieurs saunas différents, d'une piscine de 20 mètres et d'un jacuzzi extérieur. Des vélos électriques sont à disposition pour la découverte du Pays d'Appenzell.

Côté gastronomie – Au restaurant Acht, tout tourne autour de la santé et du plaisir: les produits frais de la région (certifiés Culinarium) sont préparés avec amour et à la base d'un menu qui change tous les jours. Les clients de l'hôtel peuvent déguster toute la journée un grand choix de thés et d'infusions au Tee Ecke, un apéritif ou un cocktail au bar entièrement réaménagé.

Heiden – Un charmant village niché à une altitude de 810 mètres entre les paysages vallonnés uniques du district appenzellois de Vorderland et le lac de Constance. Heiden offre un vaste choix d'activités dans le domaine du sport, de la culture et de la santé. L'arrivée par le car postal ou par le train à crémaillère depuis le port de Rorschach constitue déjà une expérience en soi.

Catégorie officielle: 4*

Train + 1 nuit dèsCHF **235.-****Nuit supplémentaire dès**CHF **136.-**



BÂLE

Agitation cosmopolite et douceur de vivre, modernité et tradition: Bâle séduit par sa diversité et sa richesse culturelle. À Bâle, l'art est omniprésent, dans les musées de renommée mondiale, dans la rue et bien sûr lors du célèbre salon Art Basel. La métropole rhénane est particulièrement ouverte sur le monde, son agglomération englobe d'ailleurs des localités d'Alsace et du Bade-Wurtemberg.

Profitez

Offert: libre utilisation des transports en commun à Bâle à partir d'une nuit.



★★★★
Hôtel Basel
Bâle

Idéalement situé au cœur de la vieille ville, dans la zone piétonne, il surplombe la place du Marché et l'hôtel de ville. Sa situation très centrale vous permet de rejoindre à pied les principaux sites d'intérêt, les deux gares sont accessibles en moins de 10 min depuis l'hôtel. 73 chambres claires et modernes (dès 16 m²), dotées de sèche-cheveux, TV, wi-fi gratuit, coffre-fort, minibar avec l'eau gratuit. Restaurant-brasserie, bar; restauration en terrasse en été. Petit déjeuner-buffet.
 Catégorie officielle: 4*

Train + 1 nuit dès

CHF **221.-**

Nuit supplémentaire dès

CHF **142.-**



★★★★ Engage
GAIA Hôtel
Bâle

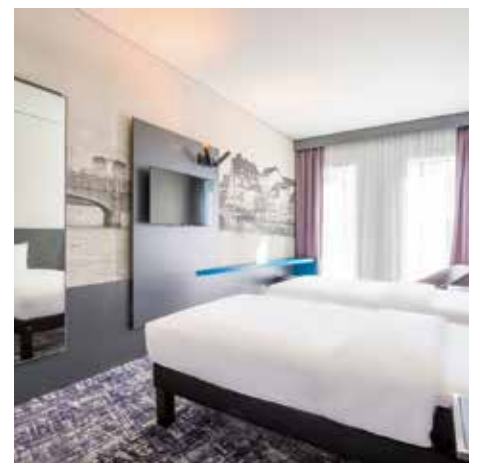
Durable – familial – entièrement biologique – c'est ce que propose l'hôtel GAIA directement à la gare CFF de Bâle. Profitez du confort d'un hôtel quatre étoiles de la ville et de l'hospitalité chaleureuse de l'entreprise familiale. Construit en 1882 et géré par la famille Geyer depuis 1929. 86 chambres élégamment meublées (dès 20 m²) avec sèche-cheveux, TV, wi-fi gratuit. Espace spa relaxant. Riche petit-déjeuner biologique dans la salle Belle-Époque, classée monument historique.
 Catégorie officielle: 4*

Train + 1 nuit dès

CHF **212.-**

Nuit supplémentaire dès

CHF **133.-**



★★★
Hôtel Ibis Styles Basel City
Bâle

La situation centrale de l'hôtel, à quelques minutes à pied de la gare CFF, permet d'accéder à pied ou par les transports publics à de nombreux sites tels que le parc St. Jakob et le centre de foires de Bâle. 186 chambres design modernes, lumineuses et climatisées (dès 20 m²) avec sèche-cheveux, TV, wi-fi gratuit, coffre-fort et air conditionné. Bar, restaurant. Places de parking. Petit déjeuner-buffet.
 Catégorie officielle: 3*

Train + 1 nuit dès

CHF **188.-**

Nuit supplémentaire dès

CHF **109.-**



[swissminiatur.ch](https://www.swissminiatur.ch)



La Suisse en miniature. Pour grandes émotions.

Nouveauté 2024 : deux nouveaux trains circulent sur la ligne Swissminiatur.
Ouvert tous les jours du 16 mars au 3 novembre 2024.
Vous pouvez facilement rejoindre Swissminiatur en train,
nous ne sommes qu'à 300 m de la gare de Melide.



[swissminiatur_paginaufficiale](https://www.instagram.com/swissminiatur_paginaufficiale)



[swissminiatur](https://www.facebook.com/swissminiatur)

Management Swissminiatur SA
CH-6815 Melide Switzerland
T. +41 (0) 91 640 10 60
info@swissminiatur.ch

DÉCOUVREZ AVEC NOUS LE MONDE ENTIER DU VOYAGE.

CHEZ NOUS, VOS RÊVES DE VACANCES
DEVIENNENT RÉALITÉ.

Avec passion, de nombreuses années d'expérience ainsi que notre savoir d'experts à travers tous les continents et tous les types de voyages, nous vous garantissons un conseil compétent et une expérience de voyage durable.



TRUSTED
TRAVEL
TEAM

DÉR
Touristik